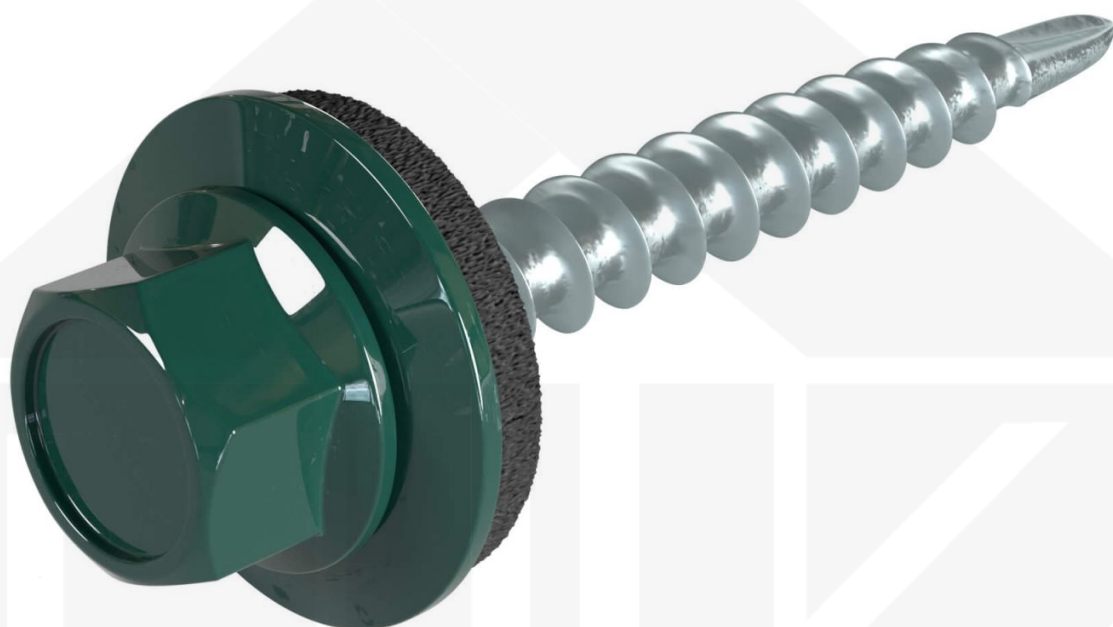


## Verzinkte Schrauben | Für Montage Tiefsicke auf Holzkonstruktion | 4,8 x 35 mm E14 | Moosgrün



Dach & Wand Zeven

Art. Nr.: 586535



**Hier geht's zum Artikel:**

Scannen Sie einfach diesen Barcode mit Ihrem Handy und Sie gelangen direkt zum Produkt mit weiteren Informationen, Bilder, Videos usw.

## Beschreibung

### Weckman Verzinkte Schrauben | Für Montage Tiefsicke auf Holzkonstruktion – Robuste Verschraubung mit wasserdichter Abdichtung

Die Schrauben eignen sich ideal für die **Befestigung Tiefsicke** von Profilblechen auf einer Holz-Unterkonstruktion. Sie bestehen aus Stahl verzinkt und bieten eine zuverlässige Befestigung mit **zusätzlichem Schutz durch die E14 EPDM-Dichtung**, die für eine wasserdichte Abdichtung sorgt.

#### Warum Verzinkte Schrauben | Für Montage Tiefsicke auf Holzkonstruktion?

- **Zuverlässige Befestigung** – Entwickelt für Befestigung Tiefsicke.
- **Hohe Widerstandsfähigkeit** – Stahl verzinkt, für optimalen Schutz.
- **Wasserdichte Abdichtung** – Mit E14 EPDM-Dichtung für sicheren Schutz.
- **Präzise Maße** – 4,80 mm Durchmesser, 35 mm Länge, Bohrspitze: Ja
- **Verpackungseinheit** – 100 Stück, für eine effiziente Verarbeitung.

**Jetzt Verzinkte Schrauben | Für Montage Tiefsicke auf Holzkonstruktion bestellen – Für eine stabile & dichte Befestigung!**

**Achtung:** Für Aluminiumbleche sollten ausschließlich Edelstahlschrauben verwendet werden!

### Inhalt


- 1 Packung = 100 Stück

Dach & Wand Zeven



<b>Technische Details</b>	
Abholung möglich	Ja
Ausführung	Schraube
Bohrspitze	Ja
Dichtung	E14
Durchmesser	4,80 mm
Einsatzbereich	Befestigung Tiefsicke
Farbe	Moosgrün (RAL 6005)
Inhalt	100 Stück
Länge	35 mm
Marke	Weckman
Material	Stahl verzinkt
Material Konstruktion	Holz
Zustand	Neu





**Hier geht's zum Artikel:**  
 Scannen Sie einfach diesen Barcode mit Ihrem Handy und Sie gelangen direkt zum Produkt mit weiteren Informationen, Bilder, Videos usw.