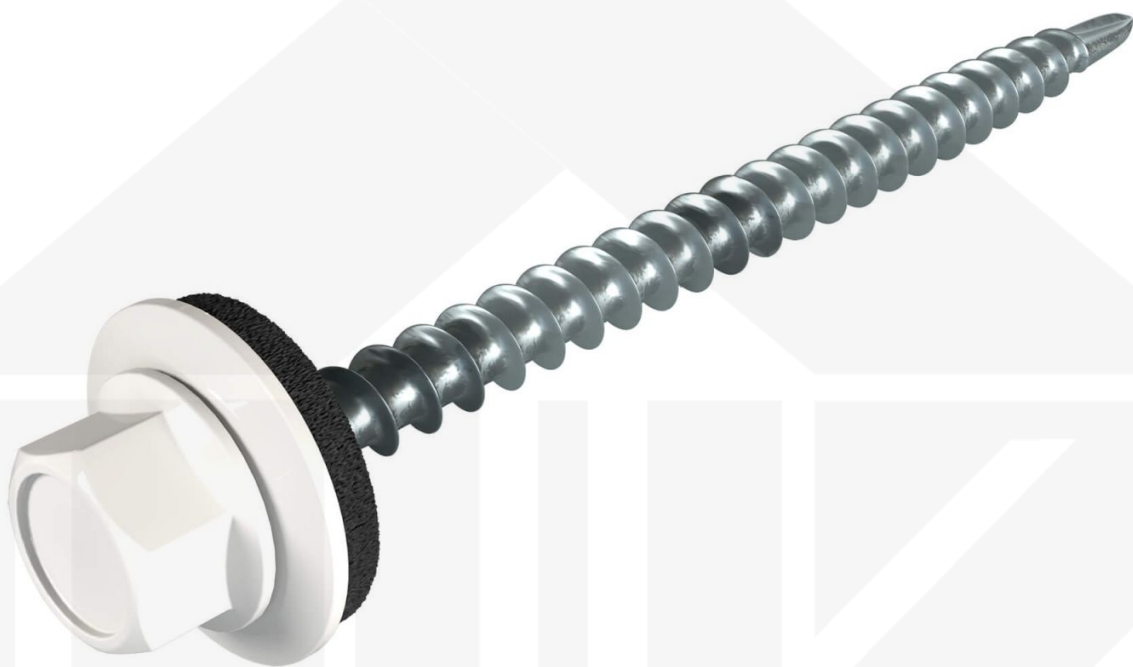


Verzinkte Schrauben | Für Montage Hochsicke auf Holzkonstruktion | 4,8 x 60 mm E14 | Reinweiß



Dach & Wand Zeven

Art. Nr.: 589060



Hier geht's zum Artikel:

Scannen Sie einfach diesen Barcode mit Ihrem Handy und Sie gelangen direkt zum Produkt mit weiteren Informationen, Bildern, Videos usw.

Beschreibung

Weckman Verzinkte Schrauben | Für Montage Hochsicke auf Holzkonstruktion – Robuste Verschraubung mit wasserdichter Abdichtung

Die Schrauben eignen sich ideal für die **Befestigung Hochsicke** von Profilblechen auf einer Holz-Unterkonstruktion. Sie bestehen aus Stahl verzinkt und bieten eine zuverlässige Befestigung mit **zusätzlichem Schutz durch die E14 EPDM-Dichtung**, die für eine wasserdichte Abdichtung sorgt.

Warum Verzinkte Schrauben | Für Montage Hochsicke auf Holzkonstruktion?

- **Zuverlässige Befestigung** – Entwickelt für Befestigung Hochsicke.
- **Hohe Widerstandsfähigkeit** – Stahl verzinkt, für optimalen Schutz.
- **Wasserdichte Abdichtung** – Mit E14 EPDM-Dichtung für sicheren Schutz.
- **Präzise Maße** – 4,80 mm Durchmesser, 60 mm Länge, Bohrspitze: Ja
- **Verpackungseinheit** – 100 Stück, für eine effiziente Verarbeitung.

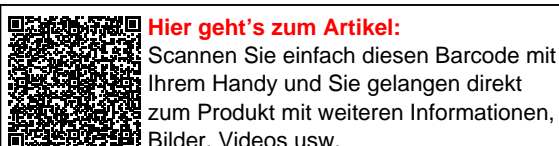
Jetzt Verzinkte Schrauben | Für Montage Hochsicke auf Holzkonstruktion bestellen – Für eine stabile & dichte Befestigung!

Achtung: Für Aluminiumbleche sollten ausschließlich Edelstahlschrauben verwendet werden!

Inhalt

- 1 Packung = 100 Stück

Dach & Wand Zeven



Technische Details	
Abholung möglich	Ja
Ausführung	Schraube
Bohrspitze	Ja
Dichtung	E14
Durchmesser	4,80 mm
Einsatzbereich	Befestigung Hochsicke
Farbe	Reinweiß (RAL 9010)
Inhalt	100 Stück
Länge	60 mm
Marke	Weckman
Material	Stahl verzinkt
Material Konstruktion	Holz
Zustand	Neu





Hier geht's zum Artikel:
 Scannen Sie einfach diesen Barcode mit Ihrem Handy und Sie gelangen direkt zum Produkt mit weiteren Informationen, Bilder, Videos usw.