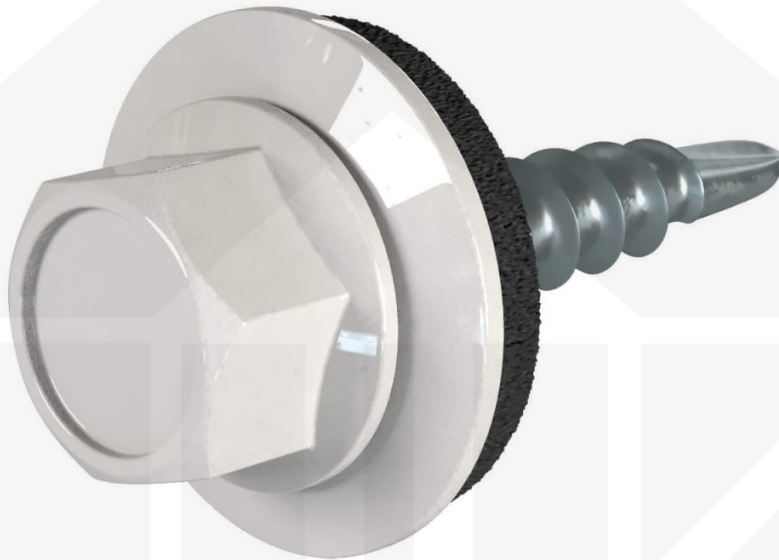


## Verzinkte Schrauben | Für Überlappungen und Kanteile | 4,8 x 20 mm E14 | Grauweiß



Dach & Wand Zeven

Art. Nr.: 589220



**Hier geht's zum Artikel:**

Scannen Sie einfach diesen Barcode mit Ihrem Handy und Sie gelangen direkt zum Produkt mit weiteren Informationen, Bildern, Videos usw.

## Beschreibung

### Weckman Verzinkte Schrauben | Für Überlappungen und Kanteile – Zuverlässige Verschraubung ohne Spannungen

Die Schrauben eignen sich ideal für die **Befestigung von Überlappungen und Kanteilen**. Sie sorgt für eine stabile Verbindung, ohne die Bewegungsfreiheit der Bleche einzuschränken.

#### Perfekt für Überlappungen

Wenn Bleche nebeneinander verlegt werden, müssen sie an der Überlappung sicher befestigt werden. Diese Schrauben sind speziell dafür ausgelegt, dass sie **nur die Bleche miteinander verbinden, ohne in die Unterkonstruktion einzudringen**. So bleibt die natürliche Ausdehnung der Bleche erhalten und Spannungen werden vermieden.

#### Optimal für Kanteile

Kanteile werden mit diesen Schrauben zuverlässig fixiert. Dank der kompakten Länge ermöglichen sie eine **sichere und dezente Befestigung**, ohne das Material zu beschädigen.

#### Warum Verzinkte Schrauben | Für Überlappungen und Kanteile?

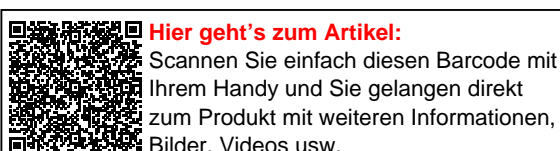
- **Zuverlässige Befestigung** – Entwickelt für Befestigung Überlappungen & Kanteile.
- **Hohe Widerstandsfähigkeit** – Stahl verzinkt, für optimalen Schutz.
- **Wasserdichte Abdichtung** – Mit E14 EPDM-Dichtung für sicheren Schutz.
- **Präzise Maße** – 4,80 mm Durchmesser, 20 mm Länge, Bohrspitze: Ja
- **Verpackungseinheit** – 100 Stück, für eine effiziente Verarbeitung.

#### Jetzt Verzinkte Schrauben | Für Überlappungen und Kanteile bestellen – Für eine sichere & langlebige Verbindung!

**Achtung:** Für Aluminiumbleche sollten ausschließlich Edelstahlschrauben verwendet werden!


## Inhalt

- 1 Packung = 100 Stück



<b>Technische Details</b>	
Abholung möglich	Ja
Ausführung	Schraube
Bohrspitze	Ja
Dichtung	E14
Durchmesser	4,80 mm
Einsatzbereich	Befestigung Überlappungen & Kanteile
Farbe	Grauweiß (RAL 9002)
Inhalt	100 Stück
Länge	20 mm
Marke	Weckman
Material	Stahl verzinkt
Zustand	Neu





**Hier geht's zum Artikel:**  
 Scannen Sie einfach diesen Barcode mit Ihrem Handy und Sie gelangen direkt zum Produkt mit weiteren Informationen, Bilder, Videos usw.