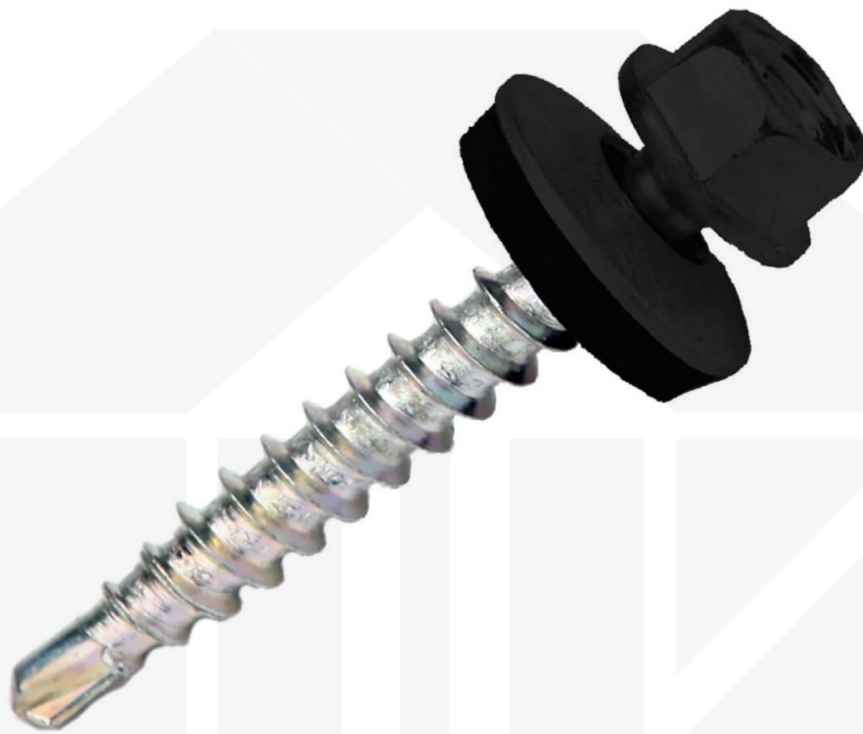


Verzinkte Schrauben | Für Montage Hochsicke auf Holzkonstruktion | 4,8 x 60 mm E14 | Tiefschwarz



Dach & Wand Zeven

Art. Nr.: 589560



Hier geht's zum Artikel:

Scannen Sie einfach diesen Barcode mit Ihrem Handy und Sie gelangen direkt zum Produkt mit weiteren Informationen, Bildern, Videos usw.

Beschreibung

Verzinkte Schrauben mit Bohrspitze für Montage in der Hochsicke

Diese Schrauben werden für die Montage der Stahlbleche in der Hochsicke auf einer Holzunterkonstruktion genutzt. Diese verzinkten Schrauben haben einen Durchmesser von 4,8 mm und eine Länge von 60 mm. Für eine wasserdichte Abdichtung haben diese Schrauben eine E14 EPDM Dichtung.

Für Hochsicke

Wenn Stahlbleche in der Hochsicke auf einer Holzunterkonstruktion verschraubt werden, können diese Schrauben benutzt werden. Auf jeden Fall werden dann auch zusätzlich Kalotten benötigt.

Achtung: Aluminium Bleche

Bleche aus Aluminium dürfen nur mit Edelstahlschrauben und nicht mit diesen verzinkten Schrauben befestigt werden!

Inhalt

- 1 Packung = 100 Stück

Dach & Wand Zeven



Hier geht's zum Artikel:

Scannen Sie einfach diesen Barcode mit Ihrem Handy und Sie gelangen direkt zum Produkt mit weiteren Informationen, Bilder, Videos usw.

Technische Details

Zustand	Neu
Ausführung	Schraube
Länge	60 mm
Material	Stahl verzinkt
Farbe	Tiefschwarz (RAL 9005)
Einsatzbereich	Befestigung Hochsicke
Durchmesser	4,80 mm
Inhalt	100 Stück
Dichtung	E14
Bohrspitze	Ja
Material Konstruktion	Holz
Marke	Weckman



Hier geht's zum Artikel:

Scannen Sie einfach diesen Barcode mit Ihrem Handy und Sie gelangen direkt zum Produkt mit weiteren Informationen, Bilder, Videos usw.