

Polycarbonat Stegplatte | 16 mm | Profil DUO | Sparpaket | Plattenbreite 1200 mm | Opal Weiß | Breite 3,75 m | Länge 2,00 m



Art. Nr.: 70075DUO123020



Hier geht's zum Artikel:

Scannen Sie einfach diesen Barcode mit Ihrem Handy und Sie gelangen direkt zum Produkt mit weiteren Informationen, Bilder, Videos usw.

Beschreibung

Polycarbonat Stegplatte 16 mm

Diese Stegdreifachplatte mit einer Stärke von 16 mm ist auch unter der Bezeichnung VLF-SDP16-PC bekannt. Diese Polycarbonat Stegplatte ist in der Farbe Opal Weiß mit einem Lichtdurchlass von ca. 45% in Längen von 2 bis 7 m erhältlich. Die Platten werden auftragsbezogen auf Maß Zentimetergenau in der Länge zugeschnitten. Die Abrechnung erfolgt in vollen Längen, bei Zuschnitt werden die Reststücke mitgeliefert. Die Plattenbreite beträgt 1200 mm.

Einsatzbereich

Polycarbonat Stegplatten / Hohlkammerplatten sind standard einseitig UV-beschichtet und geschützt, sehr klar, witterungsbeständig, schlag- und bruchfest, formstabil, hoch temperaturbeständig und schwer entflammbar. PC Stegplatten werden im Hallenbau, Gartenbau, als Dacheindeckung für Hallen, Gewächshäuser, Schuppen, Terrassenüberdachungen und Carports sowie auch vertikal für Wände verbaut.

Besonderheit

Blickdichte Platte, die trotzdem viel Licht durchlässt.

Garantie

Auf Polycarbonat Stegplatten gewährt der Hersteller 10 Jahre Garantie auf Lichtdurchlässigkeit, Vergilbung und Hagelbruch (Nicht bei extreme Wetterbedingungen - Siehe Garantiebedingungen).

Deckbreite

Erste Platte mit Profil = 1290 mm, jede folgende Platte mit Profil + 1230 mm

Zwischenmaße durch bauseitigem Sägen zu erreichen.

DUO Profil

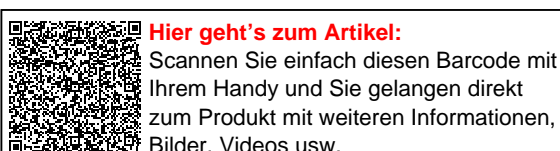
Das Verlegeprofil DUO ist ein 60 mm breites Profilsystem aus Aluminium, das durch das Schraub-System einen sehr festen halt bietet.. Dieses Verbindungssystem ist in der Farbe Blank Aluminium in Längen von 2,00 - 7,00 m für 10 mm und 16 mm starke Stegplatten und Massivplatten erhältlich. Die Mittelprofile bestehen aus 2 Teile (Unter- und Oberprofil), die Randprofile aus 3 Teile (Unter- und Oberprofil sowie Randteil).

Einsatzbereich

Diese Verlegeprofile werden für die Montage von Stegplatten und Massivplatten benötigt. Da diese Platten durch ihre Ausdehnung nicht direkt verschraubt werden sollten, werden sie in Verlegeprofile geschoben. Das Verbindungssystem wiederum wird auf die Unterkonstruktion geschraubt.

Besonderheit

Das Schraub-System verspricht eine sehr stabile Montage, da sowohl das Unterprofil als auch das Oberprofil festgeschraubt werden. Dieses langlebige Profilsystem hat vormontierte Dichtungen, der das Wasser abwehrt und die Platten schützt. Optional erhältlich ist ein Klemmdeckel, der die Verschraubungen auf der Oberseite verdeckt.



Inhalt

- 3 x Stegplatten
- 2 x Mittelprofile DUO
- 2 x Randprofile DUO
- 3 x Abschlussprofile oberseite (Farbe Blank)
- 3 x Abschlussprofile unterseite (Farbe Blank)
- 4 x Bremswinkel (Farbe Blank)
- 4 x Schrauben für Bremswinkel
- 100 x Schrauben für Ober- auf Unterprofil
- 100 x Schrauben für Holzunterkonstruktion
- Aluminium Klebeband für die Oberseite der Stegplatten



Hier geht's zum Artikel:

Scannen Sie einfach diesen Barcode mit Ihrem Handy und Sie gelangen direkt zum Produkt mit weiteren Informationen, Bilder, Videos usw.

Technische Details

Zustand	Neu
Ausführung	Dach- und Wandplatte
Plattenbreite	1200 mm
Länge	2000 mm
Material	Polycarbonat
Stärke	16 mm
Struktur	Stegdreifach
Farbe	Opal-Weiß
Einsatzbereich	Terrassen, Carport, Pergolen, Hallen uvm.
Garantie	10 Jahre UV-Beständigkeit, Lichtdurchlässigkeit, Hagelbeständigkeit, Steifigkeit
Garantie	10 Jahre
Dachneigung	min. 10° (17,45 cm/m)
Unterstützungsabstand (ca.)	2,25 m (Belastung max. 75 kg/m²)
Verlegerichtung	Links-rechts / Rechts-links möglich
Kammerbreite	19 mm
Eigenschaft	Fast unzerbrechlich, gute UV-Beständigkeit
Lichtdurchlass	45 %
K-Wert	2,30 W/m²K
Verlegeprofil	DUO Profil
Montage	Schraubsystem
Farbe	Blank Aluminium
Inhalt	Mittelprofile, Randprofile, Bremswinkel, Abschlussprofile, Klebeband, Schrauben
Gesamtbreite	3,75 m
UV-Beständig	Ja
UV-Schutz	Ja
Temperaturbeständig	Bis 120°
Verarbeitungstemperatur	Ab -20°
Topseller	Nein
Sale	Nein
Marke	VLF



Hier geht's zum Artikel:

Scannen Sie einfach diesen Barcode mit Ihrem Handy und Sie gelangen direkt zum Produkt mit weiteren Informationen, Bilder, Videos usw.

Montage

Zuschnitte

Auf Wunsch schneiden wir diese Lichtplatten in der Länge bereits auf Ihr gewünschtes Maß zu. Dies können Sie oben notieren. Unsere Maschinen können keine schräge Schnitte oder in die Breite vornehmen, jedoch können Sie diese Platten selber vor Ort zuschneiden. Benutzen Sie hierfür eine Handsäge mit feiner Zahnung oder eine elektrische Handkreissäge (Geschwindigkeit 2.500 Umdr./Min.). Während des Schneidens muss die Platte fixiert sein.

Vorbereitung der Unterkonstruktion

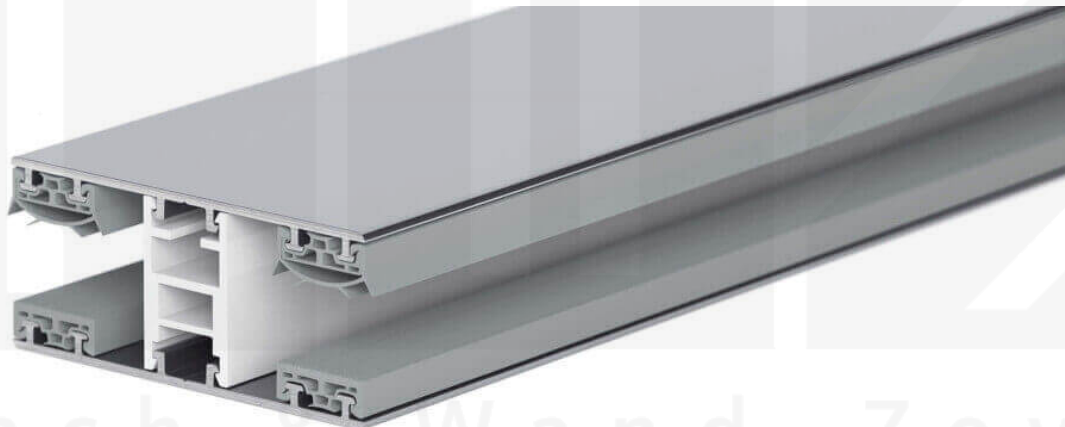
Zur Platte zeigende Konstruktionsteile müssen hell sein, damit keine gefährliche Hitze entstehen kann, die eine Verformung oder Verfärbung der Platten zur Folge hat. Hierzu eignet sich helle Dispersionsfarbe oder Aluklebefolie.

Zubehör

An Traufe, First oder Wandanschluss muss eine Belüftung von mind. 300 cm²/lfdm freier Querschnitt vorhanden sein, damit keine gefährliche Hitze entstehen kann, die eine Verformung oder Verfärbung der Platten zur Folge hat.

Verlegung

Die Befestigung erfolgt mit dem Mendiger Verlegeprofil, den Sie ebenfalls in unserem Sortiment finden. Die Montageprofile sind nicht selbsttragend und müssen auf Längsbalken befestigt werden. Unter "Sparpaket" finden Sie diese Platte auch in den jeweiligen Paketen inklusive der Verlegeprofile.



Befestigung mit [Mendiger Verlegeprofil](#)

Achtung: Für detaillierte Informationen mit deutlichen Anweisungen aller Punkte verweisen wir ausdrücklich auf die Montageanleitung unter "Downloads".



Hier geht's zum Artikel:

Scannen Sie einfach diesen Barcode mit Ihrem Handy und Sie gelangen direkt zum Produkt mit weiteren Informationen, Bilder, Videos usw.



Hier geht's zum Artikel:

Scannen Sie einfach diesen Barcode mit Ihrem Handy und Sie gelangen direkt zum Produkt mit weiteren Informationen, Bildern, Videos usw.