

**Polycarbonat Stegplatte | 25 mm | Profil Mendiger | Sparpaket | Plattenbreite 980 mm | Glasklar | Extra stark | Breite 3,10 m | Länge 2,00 m**



Art. Nr.: 70075MC253020



**Hier geht's zum Artikel:**

Scannen Sie einfach diesen Barcode mit Ihrem Handy und Sie gelangen direkt zum Produkt mit weiteren Informationen, Bildern, Videos usw.

## Beschreibung

### Polycarbonat Stegplatten 25 mm

Diese Stegsiebenfachplatte mit einer Stärke von 25 mm ist auch unter der Bezeichnung VLF-SDP25-PC bekannt. Diese Polycarbonat Stegplatte ist in der Farbe Glasklar mit einem Lichtdurchlass von ca. 60% in Längen von 2 bis 7 m erhältlich. Die Platten werden auf Maß Zentimetergenau in der Länge zugeschnitten. Die Abrechnung erfolgt in vollen Längen, bei Zuschnitt werden Reststücke mitgeliefert. Die Plattenbreite beträgt 980 mm.

#### Einsatzbereich

Polycarbonat Stegplatten / Hohlkammerplatten sind standard einseitig UV-beschichtet und geschützt, sehr klar, witterungsbeständig, schlag- und bruchfest, formstabil, hoch temperaturbeständig und schwer entflammbar. PC Stegplatten werden im Hallenbau, Gartenbau, als Dacheindeckung für Hallen, Gewächshäuser, Schuppen, Terrassenüberdachungen und Carports sowie auch vertikal für Wände verbaut.

#### Besonderheit

Sehr stabile Stegplatte mit gute wärmeisolierende Eigenschaften, für z.B. industrielle Überdachungen und geschlossene überdachte Terrassen.

#### Garantie

Auf Polycarbonat Stegplatten gewährt der Hersteller 10 Jahre Garantie auf Lichtdurchlässigkeit, Vergilbung und Hagelbruch (Nicht bei extreme Wetterbedingungen - Siehe Garantiebedingungen).

#### Deckbreite

Erste Platte mit Profil = 1080 mm, jede folgende Platte mit Profil + 1010 mm

Zwischenmaße durch bauseitigem Sägen zu erreichen.

### Mendiger Profil Thermo / Thermo

Das Mendiger Verlegeprofil ist ein 70 mm breites Profilsystem aus einem Mix von Aluminium und hochwertigem PVC, das durch das Klick-System sehr einfach montiert werden kann. Dieses Verbindungssystem ist in der Farbe Blank Aluminium mit weißen Mittelsteg in Längen von 2,00 - 7,02 m für 10 mm bis 32 mm starke Stegplatten und Massivplatten erhältlich. Die Mittelprofile bestehen aus 2 Teile (Unter- und Oberprofil), die Randprofile aus 3 Teile (Unter- und Oberprofil sowie Randteil zum Einschieben).

#### Einsatzbereich

Diese Verlegeprofile werden für die Montage von Stegplatten und Massivplatten benötigt. Da diese Platten durch ihre Ausdehnung nicht direkt verschraubt werden sollten, werden sie in Verlegeprofile geschoben. Das Verbindungssystem wiederum wird auf die Unterkonstruktion geschraubt.

#### Besonderheit

Das Klick-System verspricht eine sehr einfache Montage, da nur das Unterprofil festgeschraubt wird und das Oberprofil rauf geklickt wird. Dieses langlebige Profilsystem hat vormontierte Dichtungen, der das Wasser abwehrt und die Platten schützt. Durch die besondere Form der Unterseite ist dieses Profil ideal für dichte Räume geeignet, da sich zwischen dem Profil und der Unterkonstruktion kein Schwitzwasser bilden kann, der z.B. das Holz verrotten



**Hier geht's zum Artikel:**

Scannen Sie einfach diesen Barcode mit Ihrem Handy und Sie gelangen direkt zum Produkt mit weiteren Informationen, Bilder, Videos usw.

lassen würde.

## Inhalt

- 3 x Stegplatten
- 2 x Mittelprofile Mendiger
- 2 x Randprofile Mendiger
- 3 x Abschlussprofile oberseite (Farbe Blank)
- 3 x Abschlussprofile unterseite (Farbe Blank)
- 4 x Bremswinkel (Farbe Blank)
- 4 x Schrauben für Bremswinkel
- 100 x Schrauben für Holzunterkonstruktion
- Aluminium Klebeband für die Oberseite der Stegplatten



**Hier geht's zum Artikel:**

Scannen Sie einfach diesen Barcode mit Ihrem Handy und Sie gelangen direkt zum Produkt mit weiteren Informationen, Bilder, Videos usw.

## Technische Details

Zustand	Neu
Ausführung	Dach- und Wandplatte
Plattenbreite	980 mm
Länge	2000 mm
Gewicht (ca.)	3,10 kg/m <sup>2</sup>
Material	Polycarbonat
Stärke	25 mm
Struktur	Stegsiebenfach-X
Farbe	Klar
Einsatzbereich	Terrassen, Carport, Pergolen, Hallen uvm.
Garantie	10 Jahre UV-Beständigkeit, Lichtdurchlässigkeit, Hagelbeständigkeit, Steifigkeit
Garantie	10 Jahre
Dachneigung	min. 10° (17,45 cm/m)
Unterstützungsabstand (ca.)	6,00 m (Belastung max. 75 kg/m <sup>2</sup> )
Verlegerichtung	Links-rechts / Rechts-links möglich
Kammerbreite	20 mm
Eigenschaft	Fast unzerbrechlich, gute UV-Beständigkeit
Lichtdurchlass	58 %
Besonderheit	Extra stark durch X-förmige Stege
K-Wert	1,60 W/m <sup>2</sup> K
Verlegeprofil	Mendiger Profil Thermo
Montage	Klicksystem
Farbe	Blank Aluminium
Inhalt	Mittelprofile, Randprofile, Bremswinkel, Abschlussprofile, Klebeband, Schrauben
Titel	Lichtpaltten
Titel	Verlegeprofile
Gesamtbreite	3,09 m
UV-Beständig	Ja
UV-Schutz	Ja
Temperaturbeständig	Bis 120°
Verarbeitungstemperatur	Ab -20°
Marke	VLF



**Hier geht's zum Artikel:**

Scannen Sie einfach diesen Barcode mit Ihrem Handy und Sie gelangen direkt zum Produkt mit weiteren Informationen, Bilder, Videos usw.

## Montage

### Zuschnitte

Auf Wunsch schneiden wir diese Lichtplatten in der Länge bereits auf Ihr gewünschtes Maß zu. Dies können Sie oben notieren. Unsere Maschinen können keine schräge Schnitte oder in die Breite vornehmen, jedoch können Sie diese Platten selber vor Ort zuschneiden. Benutzen Sie hierfür eine Handsäge mit feiner Zahnung oder eine elektrische Handkreissäge (Geschwindigkeit 2.500 Umdr./Min.). Während des Schneidens muss die Platte fixiert sein.

### Vorbereitung der Unterkonstruktion

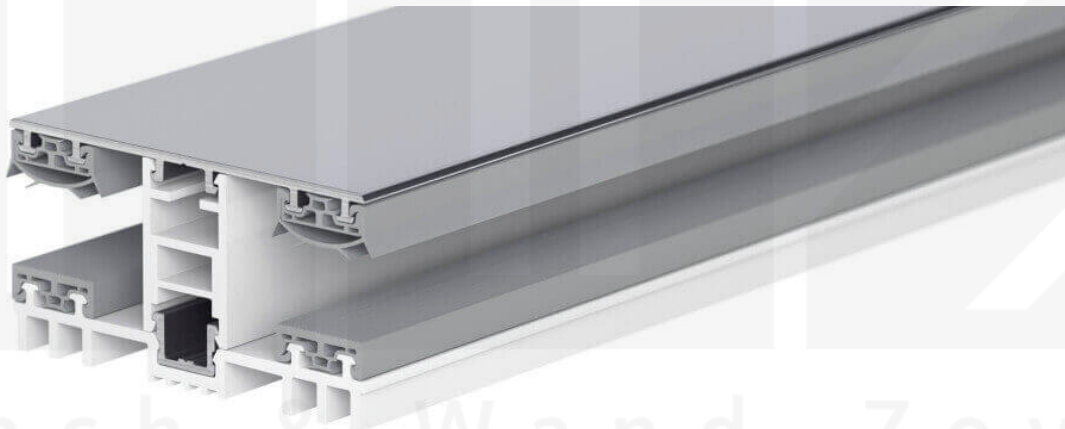
Zur Platte zeigende Konstruktionsteile müssen hell sein, damit keine gefährliche Hitze entstehen kann, die eine Verformung oder Verfärbung der Platten zur Folge hat. Hierzu eignet sich helle Dispersionsfarbe oder Aluklebefolie.

### Zubehör

An Traufe, First oder Wandanschluss muss eine Belüftung von mind. 300 cm<sup>2</sup>/lfdm freier Querschnitt vorhanden sein, damit keine gefährliche Hitze entstehen kann, die eine Verformung oder Verfärbung der Platten zur Folge hat.

### Verlegung

Die Befestigung erfolgt mit dem Mendiger Verlegeprofil, den Sie ebenfalls in unserem Sortiment finden. Die Montageprofile sind nicht selbsttragend und müssen auf Längsbalken befestigt werden. Unter "Sparpaket" finden Sie diese Platte auch in den jeweiligen Paketen inklusive der Verlegeprofile.



Befestigung mit [Mendiger Verlegeprofil](#)

**Achtung:** Für detaillierte Informationen mit deutlichen Anweisungen aller Punkte verweisen wir ausdrücklich auf die Montageanleitung unter "Downloads".



**Hier geht's zum Artikel:**

Scannen Sie einfach diesen Barcode mit Ihrem Handy und Sie gelangen direkt zum Produkt mit weiteren Informationen, Bilder, Videos usw.



**Hier geht's zum Artikel:**

Scannen Sie einfach diesen Barcode mit Ihrem Handy und Sie gelangen direkt zum Produkt mit weiteren Informationen, Bildern, Videos usw.