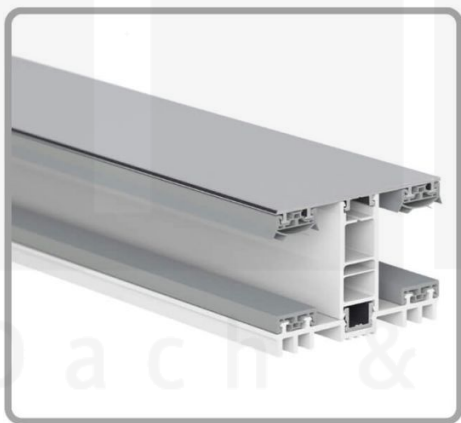
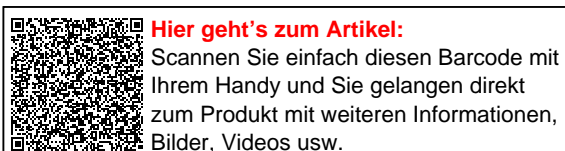


Polycarbonat Stegplatte | 25 mm | Profil Mendiger | Sparpaket | Plattenbreite 980 mm | Klar | Extra stark | Breite 3,10 m | Länge 4,00 m



Art. Nr.: 70075MC253040



Beschreibung

Polycarbonat Stegplatten 25 mm

Diese Stegsiebenfachplatte mit einer Stärke von 25 mm ist auch unter der Bezeichnung VLF-SDP25-PC bekannt. Diese Polycarbonat Stegplatte ist in der Farbe Glasklar mit einem Lichtdurchlass von ca. 60% in Längen von 2 bis 7 m erhältlich. Die Platten werden auf Maß zentimetergenau in der Länge zugeschnitten. Die Abrechnung erfolgt in vollen Längen, bei Zuschnitt werden Reststücke mitgeliefert. Die Plattenbreite beträgt 980 mm.

Einsatzbereich

Polycarbonat Stegplatten / Hohlkammerplatten sind standard einseitig UV-beschichtet und geschützt, sehr klar, witterungsbeständig, schlag- und bruchfest, formstabil, hoch temperaturbeständig und schwer entflammbar. PC Stegplatten werden im Hallenbau, Gartenbau, als Dacheindeckung für Hallen, Gewächshäuser, Schuppen, Terrassenüberdachungen und Carports sowie auch vertikal für Wände verbaut.

Besonderheit

Sehr stabile Stegplatte mit gute wärmeisolierende Eigenschaften, für z.B. industrielle Überdachungen und geschlossene überdachte Terrassen.

Garantie

Auf Polycarbonat Stegplatten gewährt der Hersteller 10 Jahre Garantie auf Lichtdurchlässigkeit, Vergilbung und Hagelbruch (Nicht bei extreme Wetterbedingungen - Siehe Garantiebedingungen).

Deckbreite

Erste Platte mit Profil = 1080 mm, jede folgende Platte mit Profil + 1010 mm

Zwischenmaße durch bauseitiges Sägen zu erreichen.

Mendiger Profil Thermo / Thermo

Das Mendiger Verlegeprofil ist ein 70 mm breites Profilsystem aus einem Mix von Aluminium und hochwertigem PVC, das durch das Klick-System sehr einfach montiert werden kann. Dieses Verbindungssystem ist in der Farbe Blank Aluminium mit weißen Mittelsteg in Längen von 2,00 - 7,02 m für 10 mm bis 32 mm starke Stegplatten und Massivplatten erhältlich. Die Mittelprofile bestehen aus 2 Teile (Unter- und Oberprofil), die Randprofile aus 3 Teile (Unter- und Oberprofil sowie Randteil zum Einschieben).

Einsatzbereich

Diese Verlegeprofile werden für die Montage von Stegplatten und Massivplatten benötigt. Da diese Platten durch ihre Ausdehnung nicht direkt verschraubt werden sollten, werden sie in Verlegeprofile geschoben. Das Verbindungssystem wiederum wird auf die Unterkonstruktion geschraubt.

Besonderheit

Das Klick-System verspricht eine sehr einfache Montage, da nur das Unterprofil festgeschraubt wird und das Oberprofil rauf geklickt wird. Dieses langlebige Profilsystem hat vormontierte Dichtungen, der das Wasser abwehrt und die Platten schützt. Durch die besondere Form der Unterseite ist dieses Profil ideal für dichte Räume geeignet, da sich zwischen dem Profil und der Unterkonstruktion kein Schwitzwasser bilden kann, der z.B. das Holz verrotten



Hier geht's zum Artikel:

Scannen Sie einfach diesen Barcode mit Ihrem Handy und Sie gelangen direkt zum Produkt mit weiteren Informationen, Bilder, Videos usw.

lassen würde.

Inhalt

12924983



Hier geht's zum Artikel:

Scannen Sie einfach diesen Barcode mit Ihrem Handy und Sie gelangen direkt zum Produkt mit weiteren Informationen, Bildern, Videos usw.

Technische Details

| | |
|-------------------------|--|
| Zustand | Neu |
| Ausführung | Dach- und Wandplatte |
| Plattenbreite | 980 mm |
| Länge | 4000 mm |
| Material | Polycarbonat |
| Stärke | 25 mm |
| Struktur | Stegsiebenfach-X |
| Farbe | Klar |
| Einsatzbereich | Terrassen, Carport, Pergolen, Hallen uvm. |
| Garantie | 10 Jahre UV-Beständigkeit, Lichtdurchlässigkeit, Hagelbeständigkeit, Steifigkeit |
| Garantie | 10 Jahre |
| Dachneigung | min. 10° (17,45 cm/m) |
| Stützabstand | 6,00 m (Belastung max. 75 kg/m²) |
| Verlegerichtung | Links-rechts / Rechts-links möglich |
| Kammerbreite | 20 mm |
| Eigenschaft | Fast unzerbrechlich, gute UV-Beständigkeit |
| Lichtdurchlass | 58 % |
| Besonderheit | Extra stark |
| K-Wert | 1,60 W/m²K |
| Verlegeprofil | Mendiger Profil Thermo |
| Montage | Klicksystem |
| Farbe | Blank Aluminium |
| Inhalt | Mittelprofile, Randprofile, Bremswinkel, Abschlussprofile, Klebeband, Schrauben |
| Qualität | Premium |
| Gesamtbreite | 3,09 m |
| UV-Beständig | Ja |
| UV-Schutz | Ja |
| Temperaturbeständig | Bis 120° |
| Verarbeitungstemperatur | Ab -20° |
| Topseller | Nein |
| Sale | Nein |
| Marke | VLf |



Hier geht's zum Artikel:

Scannen Sie einfach diesen Barcode mit Ihrem Handy und Sie gelangen direkt zum Produkt mit weiteren Informationen, Bilder, Videos usw.