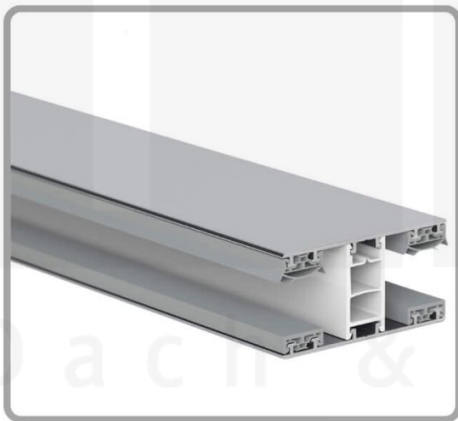
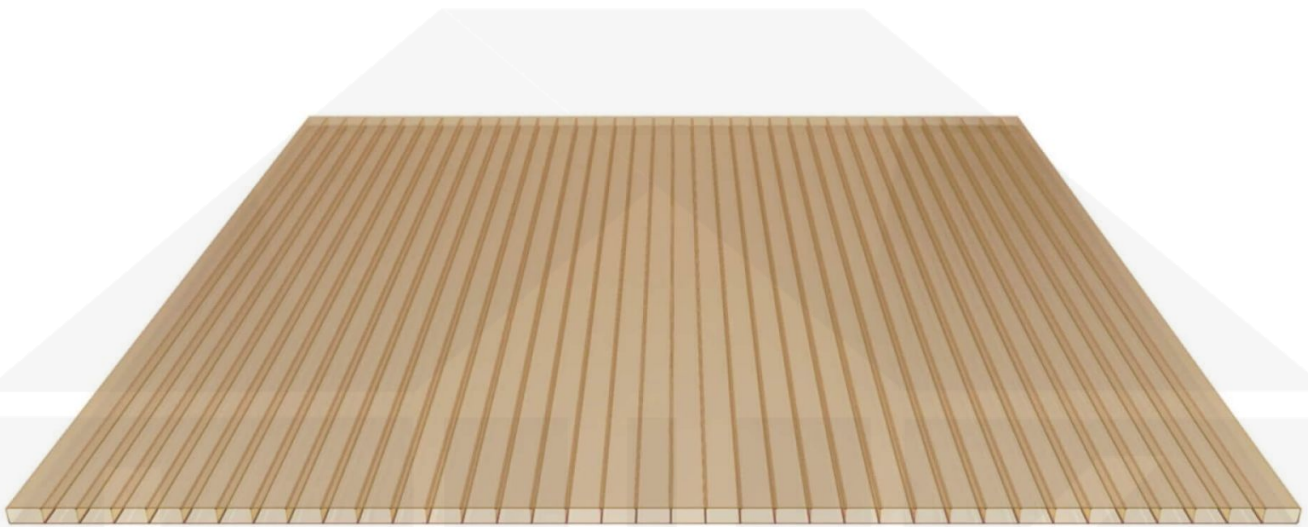


**Acrylglas Stegdoppelplatte | 16 mm | Profil Mendiger | Sparpaket |  
Plattenbreite 980 mm | Bronze | Breite 8,14 m | Länge 3,00 m**



Art. Nr.: 70075MCBA8030



**Hier geht's zum Artikel:**

Scannen Sie einfach diesen Barcode mit Ihrem Handy und Sie gelangen direkt zum Produkt mit weiteren Informationen, Bildern, Videos usw.

## Beschreibung

### Acrylglas Stegplatten 16 mm

Diese Stegdoppelplatte / Doppelstegplatte mit einer Stärke von 16 mm ist auch unter der Bezeichnung VLF-SDP16-AC bekannt. Diese Acrylglas Stegplatte ist in der Farbe Bronze mit einem Lichtdurchlass von ca. 35% in Längen von 2 bis 7 m erhältlich. Die Platten werden auf Maß Zentimetergenau in der Länge zugeschnitten. Die Abrechnung erfolgt in vollen Längen, bei Zuschnitt werden Reststücke mitgeliefert. Die Plattenbreite beträgt 980 mm.

#### Einsatzbereich

Acrylglas Stegplatten / Hohlkammerplatten sind komplett UV-beständig, vergilben und verspröden nicht. Die hohe Transparenz garantiert höchste Lichtdurchlässigkeit. Acrylglas ist sehr bruchfest, witterungsbeständig, hagelfest (Nicht bei extreme Wetterbedingungen - Siehe Garantie) und normal entflammbar. AC Doppelstegplatten werden als Dacheindeckung für Hallen, Gewächshäuser, Schuppen, Terrassenüberdachungen und Carports sowie auch vertikal für Wände verbaut.

#### Besonderheit

Die bronzefarbene Tönung der Stegplatten schafft Schatten (ähnlich einer Sonnenbrille). Oberseite mit AntiDrop Beschichtung (keine Tröpfchenbildung).

#### Garantie

Auf Acrylglas Stegplatten gewährt der Hersteller 10 Jahre Garantie auf Lichtdurchlässigkeit, Hagelbeständigkeit (Nicht bei extremen Wetterbedingungen - Siehe Garantiebedingungen), Steifigkeit, Festigkeit und 30 Jahre auf UV-Stabilität.

#### Deckbreite

Erste Platte mit Profil = 1070 mm, jede folgende Platte mit Profil + 1010 mm

Zwischenmaße durch bauseitiges Sägen zu erreichen.

### Mendiger Profil Thermo / Classic

Das Mendiger Verlegeprofil ist ein 60 mm breites Profilsystem aus einem Mix von Aluminium und hochwertigem PVC, das durch das Klick-System sehr einfach montiert werden kann. Dieses Verbindungssystem ist in der Farbe Blank Aluminium mit weißen Mittelsteg in Längen von 2,00 - 7,02 m für 10 mm bis 32 mm starke Stegplatten und Massivplatten erhältlich. Die Mittelprofile bestehen aus 2 Teilen (Unter- und Oberprofil), die Randprofile aus 3 Teilen (Unter- und Oberprofil sowie Randteil zum Einschieben).

#### Einsatzbereich

Diese Verlegeprofile werden für die Montage von Stegplatten und Massivplatten benötigt. Da diese Platten durch ihre Ausdehnung nicht direkt verschraubt werden sollten, werden sie in Verlegeprofile geschoben. Das Verbindungssystem wiederum wird auf die Unterkonstruktion geschraubt.

#### Besonderheit

Das Klick-System verspricht eine sehr einfache Montage, da nur das Unterprofil festgeschraubt wird und das



**Hier geht's zum Artikel:**

Scannen Sie einfach diesen Barcode mit Ihrem Handy und Sie gelangen direkt zum Produkt mit weiteren Informationen, Bilder, Videos usw.

Oberprofil rauf geklickt wird. Dieses langlebige Profilsystem hat vormontierte Dichtungen, der das Wasser abwehrt und die Platten schützt.

## Inhalt

12924995



**Hier geht's zum Artikel:**

Scannen Sie einfach diesen Barcode mit Ihrem Handy und Sie gelangen direkt zum Produkt mit weiteren Informationen, Bilder, Videos usw.

## Technische Details

|                         |  |
|-------------------------|--|
| Zustand                 | Neu  |
| Ausführung              | Dach- und Wandplatte   |
| Plattenbreite           | 980 mm   |
| Länge                   | 3000 mm  |
| Material                | Acrylglas  |
| Stärke                  | 16 mm  |
| Beschichtung            | AntiDrop Beschichtung (einseitig!): an Oberseite = Wasserabweisend   an Untersei |
| Struktur                | Stegdoppel   |
| Farbe                   | Bronze   |
| Einsatzbereich          | Terrassen, Carport, Pergolen, Hallen uvm.  |
| Garantie                | 30 Jahre UV-Beständigkeit   10 Jahre Lichtdurchlässigkeit, Hagelbeständigkeit    |
| Garantie                | 30 Jahre   |
| Dachneigung             | min. 10° (17,45 cm/m)  |
| Stützabstand            | 6,00 m (Belastung max. 75 kg/m²)   |
| Verlegerichtung         | Links-rechts / Rechts-links möglich  |
| Kammerbreite            | 32 mm  |
| Eigenschaft             | Sehr bruchfest, ausgezeichnete UV-Beständigkeit                                  |
| Lichtdurchlass          | 35 %   |
| Besonderheit            | AntiDrop   |
| K-Wert                  | 2,80 W/m²K   |
| Verlegeprofil           | Mendiger Profil  |
| Montage                 | Klicksystem  |
| Farbe                   | Blank Aluminium  |
| Inhalt                  | Mittelprofile, Randprofile, Bremswinkel, Abschlussprofile, Klebeband, Schrauben  |
| Qualität                | Premium  |
| Gesamtbreite            | 8,14 m   |
| UV-Beständig            | Ja   |
| UV-Schutz               | Ja   |
| Temperaturbeständig     | Bis 100°   |
| Verarbeitungstemperatur | Ab 5°  |
| Topseller               | Nein   |
| Sale                    | Nein   |
| Marke                   | VLF  |



**Hier geht's zum Artikel:**

Scannen Sie einfach diesen Barcode mit Ihrem Handy und Sie gelangen direkt zum Produkt mit weiteren Informationen, Bilder, Videos usw.