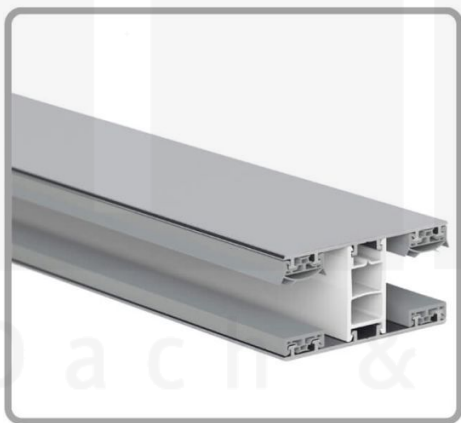
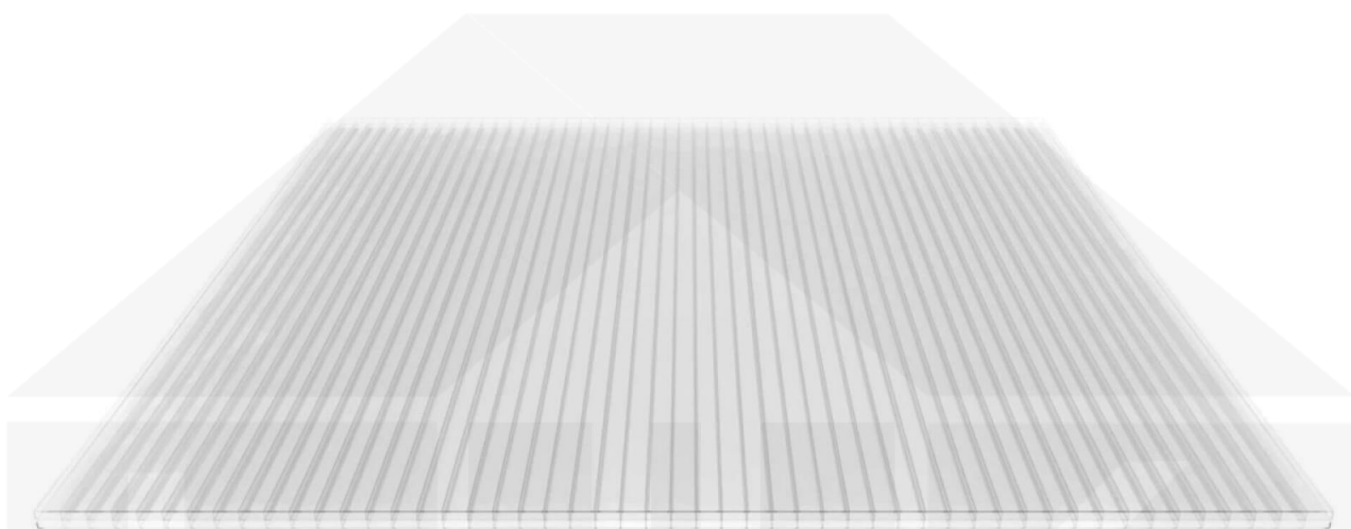
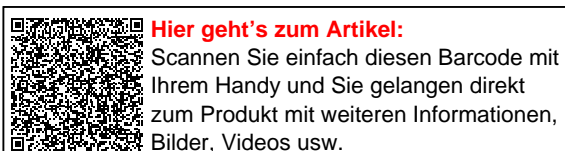


Polycarbonat Stegplatte | 16 mm | Profil Mendiger | Sparpaket | Plattenbreite 980 mm | Klar | Breite 9,15 m | Länge 2,50 m



Art. Nr.: 70075MCK989025



Beschreibung

Polycarbonat Stegplatten 16 mm

Diese Stegdreifachplatte mit einer Stärke von 16 mm ist auch unter der Bezeichnung VLF-SDP16-PC bekannt. Diese Polycarbonat Stegplatte ist in der Farbe Glasklar mit einem Lichtdurchlass von ca. 76% in Längen von 2 bis 7 m erhältlich. Die Platten werden auf Maß zentimetergenau in der Länge zugeschnitten. Die Abrechnung erfolgt in vollen Längen, bei Zuschnitt werden Reststücke mitgeliefert. Die Plattenbreite beträgt 980 mm.

Einsatzbereich

Polycarbonat Stegplatten / Hohlkammerplatten sind standard einseitig UV-beschichtet und geschützt, sehr klar, witterungsbeständig, schlag- und bruchfest, formstabil, hoch temperaturbeständig und schwer entflammbar. PC Stegplatten werden im Hallenbau, Gartenbau, als Dacheindeckung für Hallen, Gewächshäuser, Schuppen, Terrassenüberdachungen und Carports sowie auch vertikal für Wände verbaut.

Besonderheit

Blickdichte Platte, die trotzdem viel Licht durchlässt.

Garantie

Auf Polycarbonat Stegplatten gewährt der Hersteller 10 Jahre Garantie auf Lichtdurchlässigkeit, Vergilbung und Hagelbruch (Nicht bei extreme Wetterbedingungen - Siehe Garantiebedingungen).

Deckbreite

Erste Platte mit Profil = 1070 mm, jede folgende Platte mit Profil + 1010 mm

Zwischenmaße durch bauseitiges Sägen zu erreichen.

Mendiger Profil Thermo / Classic

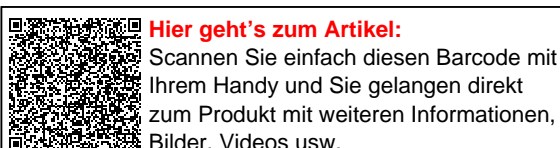
Das Mendiger Verlegeprofil ist ein 60 mm breites Profilsystem aus einem Mix von Aluminium und hochwertigem PVC, das durch das Klick-System sehr einfach montiert werden kann. Dieses Verbindungssystem ist in der Farbe Blank Aluminium mit weißen Mittelsteg in Längen von 2,00 - 7,02 m für 10 mm bis 32 mm starke Stegplatten und Massivplatten erhältlich. Die Mittelprofile bestehen aus 2 Teile (Unter- und Oberprofil), die Randprofile aus 3 Teile (Unter- und Oberprofil sowie Randteil zum Einschieben).

Einsatzbereich

Diese Verlegeprofile werden für die Montage von Stegplatten und Massivplatten benötigt. Da diese Platten durch ihre Ausdehnung nicht direkt verschraubt werden sollten, werden sie in Verlegeprofile geschoben. Das Verbindungssystem wiederum wird auf die Unterkonstruktion geschraubt.

Besonderheit

Das Klick-System verspricht eine sehr einfache Montage, da nur das Unterprofil festgeschraubt wird und das Oberprofil rauf geklickt wird. Dieses langlebige Profilsystem hat vormontierte Dichtungen, der das Wasser abwehrt und die Platten schützt.



Inhalt

12924999



Hier geht's zum Artikel:

Scannen Sie einfach diesen Barcode mit Ihrem Handy und Sie gelangen direkt zum Produkt mit weiteren Informationen, Bildern, Videos usw.

Technische Details

| | |
|-------------------------|--|
| Zustand | Neu |
| Ausführung | Dach- und Wandplatte |
| Plattenbreite | 980 mm |
| Länge | 2500 mm |
| Material | Polycarbonat |
| Stärke | 16 mm |
| Struktur | Stegdreifach |
| Farbe | Klar |
| Einsatzbereich | Terrassen, Carport, Pergolen, Hallen uvm. |
| Garantie | 10 Jahre UV-Beständigkeit, Lichtdurchlässigkeit, Hagelbeständigkeit, Steifigkeit |
| Garantie | 10 Jahre |
| Dachneigung | min. 10° (17,45 cm/m) |
| Stützabstand | 4,00 m (Belastung max. 75 kg/m²) |
| Verlegerichtung | Links-rechts / Rechts-links möglich |
| Kammerbreite | 19 mm |
| Eigenschaft | Fast unzerbrechlich, gute UV-Beständigkeit |
| Lichtdurchlass | 76 % |
| K-Wert | 2,30 W/m²K |
| Verlegeprofil | Mendiger Profil |
| Montage | Klicksystem |
| Farbe | Blank Aluminium |
| Inhalt | Mittelprofile, Randprofile, Bremswinkel, Abschlussprofile, Klebeband, Schrauben |
| Qualität | Premium |
| Gesamtbreite | 9,15 m |
| UV-Beständig | Ja |
| UV-Schutz | Ja |
| Temperaturbeständig | Bis 120° |
| Verarbeitungstemperatur | Ab -20° |
| Topseller | Nein |
| Sale | Nein |
| Marke | SALUX |



Hier geht's zum Artikel:

Scannen Sie einfach diesen Barcode mit Ihrem Handy und Sie gelangen direkt zum Produkt mit weiteren Informationen, Bilder, Videos usw.