

Acrylglas Stegplatte | 16 mm | Profil Mendiger | Sparpaket | Plattenbreite 980 mm | Lichtblau | Breite 3,09 m | Länge 2,00 m



Art. Nr.: 70075MCKA3020



Hier geht's zum Artikel:

Scannen Sie einfach diesen Barcode mit Ihrem Handy und Sie gelangen direkt zum Produkt mit weiteren Informationen, Bilder, Videos usw.

Beschreibung

Acrylglas Stegplatten 16 mm

Diese Stegdoppelplatte / Doppelstegplatte mit einer Stärke von 16 mm ist auch unter der Bezeichnung VLF-SDP16-ACKB Klima-Blue bekannt. Diese Acrylglas Stegplatte ist in der Farbe Lichtblau mit einem Lichtdurchlass von ca. 21% in Längen von 2 bis 7 m erhältlich. Die Platten werden auftragsbezogen auf Maß Zentimetergenau in der Länge zugeschnitten. Die Abrechnung erfolgt in vollen Längen, bei Zuschnitt werden die Reststücke mitgeliefert. Die Plattenbreite beträgt 980 mm.

Einsatzbereich

Acrylglas Stegplatten / Hohlkammerplatten sind komplett UV-beständig, vergilben und verspröden nicht. Die hohe Transparenz garantiert höchste Lichtdurchlässigkeit. Acrylglas ist sehr bruchfest, witterungsbeständig, hagelfest (Nicht bei extreme Wetterbedingungen - Siehe Garantie) und normal entflammbar. AC Doppelstegplatten werden als Dacheindeckung für Hallen, Gewächshäuser, Schuppen, Terrassenüberdachungen und Carports sowie auch vertikal für Wände verbaut.

Besonderheit

Durch spezielle Beschichtung bis zu 75% a.d. Unterseite der Platte temperaturreduzierend. Oberseite mit AntiDrop Beschichtung (keine Tröpfchenbildung).

Garantie

Auf Acrylglas Stegplatten gewährt der Hersteller 10 Jahre Garantie auf Lichtdurchlässigkeit, Hagelbeständigkeit (Nicht bei extreme Wetterbedingungen - Siehe Garantiebedingungen), Steifigkeit, Festigkeit und 30 Jahre auf UV-Stabilität.

Deckbreite

Erste Platte mit Profil = 1070 mm, jede folgende Platte mit Profil + 1010 mm

Zwischenmaße durch bauseitigem Sägen zu erreichen.

Mendiger Profil Thermo / Classic

Das Mendiger Verlegeprofil ist ein 60 mm breites Profilsystem aus einem Mix von Aluminium und hochwertigem PVC, das durch das Klick-System sehr einfach montiert werden kann. Dieses Verbindungssystem ist in der Farbe Blank Aluminium mit weißen Mittelsteg in Längen von 2,00 - 7,02 m für 10 mm bis 32 mm starke Stegplatten und Massivplatten erhältlich. Die Mittelprofile bestehen aus 2 Teile (Unter- und Oberprofil), die Randprofile aus 3 Teile (Unter- und Oberprofil sowie Randteil zum Einschieben).

Einsatzbereich

Diese Verlegeprofile werden für die Montage von Stegplatten und Massivplatten benötigt. Da diese Platten durch ihre Ausdehnung nicht direkt verschraubt werden sollten, werden sie in Verlegeprofile geschoben. Das Verbindungssystem wiederum wird auf die Unterkonstruktion geschraubt.

Besonderheit

Das Klick-System verspricht eine sehr einfache Montage, da nur das Unterprofil festgeschraubt wird und das



Hier geht's zum Artikel:

Scannen Sie einfach diesen Barcode mit Ihrem Handy und Sie gelangen direkt zum Produkt mit weiteren Informationen, Bilder, Videos usw.

Oberprofil rauf geklickt wird. Dieses langlebige Profilsystem hat vormontierte Dichtungen, der das Wasser abwehrt und die Platten schützt.

Inhalt

- 3 x Stegplatten
- 2 x Mittelprofile Mendiger
- 2 x Randprofile Mendiger
- 3 x Abschlussprofile oberseite (Farbe Blank)
- 3 x Abschlussprofile unterseite (Farbe Blank)
- 4 x Bremswinkel (Farbe Blank)
- 4 x Schrauben für Bremswinkel
- 100 x Schrauben für Holzunterkonstruktion
- Aluminium Klebeband für die Oberseite der Stegplatten



Hier geht's zum Artikel:

Scannen Sie einfach diesen Barcode mit Ihrem Handy und Sie gelangen direkt zum Produkt mit weiteren Informationen, Bilder, Videos usw.

Technische Details

| | |
|-----------------------------|--|
| Zustand | Neu |
| Ausführung | Dach- und Wandplatte |
| Plattenbreite | 980 mm |
| Länge | 2000 mm |
| Material | Acrylglas |
| Stärke | 16 mm |
| Beschichtung | AntiDrop Beschichtung (einseitig!): an Oberseite = Wasserabweisend an Untersei |
| Struktur | Stegdoppel |
| Farbe | Lichtblau |
| Einsatzbereich | Terrassen, Carport, Pergolen, Hallen uvm. |
| Garantie | 30 Jahre UV-Beständigkeit 10 Jahre Lichtdurchlässigkeit, Hagelbeständigkeit |
| Garantie | 30 Jahre |
| Dachneigung | min. 10° (17,45 cm/m) |
| Unterstützungsabstand (ca.) | 6,00 m (Belastung max. 75 kg/m²) |
| Verlegerichtung | Links-rechts / Rechts-links möglich |
| Kammerbreite | 32 mm |
| Eigenschaft | Sehr bruchfest, ausgezeichnete UV-Beständigkeit |
| Lichtdurchlass | 87 % |
| Besonderheit | AntiDrop |
| Besonderheit | Temperaturreduzierend bis 75 % |
| K-Wert | 2,80 W/m²K |
| Verlegeprofil | Mendiger Profil |
| Montage | Klicksystem |
| Farbe | Blank Aluminium |
| Inhalt | Mittelpreise, Randprofile, Bremswinkel, Abschlussprofile, Klebeband, Schrauben |
| Gesamtbreite | 3,09 m |
| UV-Beständig | Ja |
| UV-Schutz | Ja |
| Temperaturbeständig | Bis 100° |
| Verarbeitungstemperatur | Ab 5° |
| Topseller | Nein |
| Sale | Nein |
| Marke | VLF |



Hier geht's zum Artikel:

Scannen Sie einfach diesen Barcode mit Ihrem Handy und Sie gelangen direkt zum Produkt mit weiteren Informationen, Bilder, Videos usw.

Montage

Zuschnitte

Auf Wunsch schneiden wir diese Lichtplatten in der Länge bereits auf Ihr gewünschtes Maß zu. Dies können Sie oben notieren. Unsere Maschinen können keine schräge Schnitte oder in die Breite vornehmen, jedoch können Sie diese Platten selber vor Ort zuschneiden. Benutzen Sie hierfür eine Kreissäge mit einem ungeschränkten Vielzahn Sägeblatt für Hartmetalle. Ein Ausbrechen der Schnittkanten wird durch einen Anschlag verhindert.

Vorbereitung der Unterkonstruktion

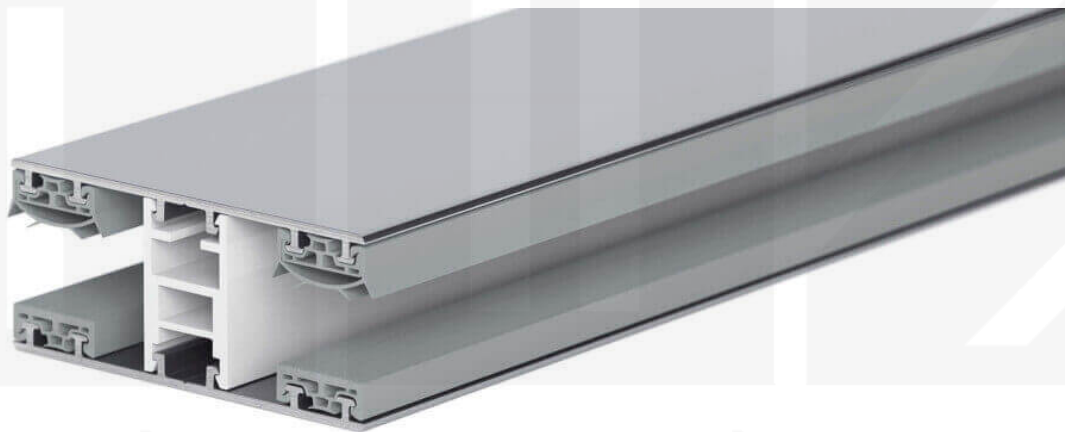
Zur Platte zeigende Konstruktionsteile müssen hell sein, damit keine gefährliche Hitze entstehen kann, die eine Verformung oder Verfärbung der Platten zur Folge hat. Hierzu eignet sich helle Dispersionsfarbe oder Aluklebefolie.

Zubehör

An Traufe, First oder Wandanschluss muss eine Belüftung von mind. 300 cm²/lfdm freier Querschnitt vorhanden sein, damit keine gefährliche Hitze entstehen kann, die eine Verformung oder Verfärbung der Platten zur Folge hat.

Verlegung

Die Befestigung erfolgt mit dem Mendiger Verlegeprofile, den Sie ebenfalls in unserem Sortiment finden. Die Montageprofile sind nicht selbsttragend und müssen auf Längsbalken befestigt werden. Unter "Sparpaket" finden Sie diese Platte auch in den jeweiligen Paketen inklusive der Verlegeprofile.



Befestigung mit [Mendiger Verlegeprofil](#)

Achtung: Für detaillierte Informationen mit deutlichen Anweisungen aller Punkte verweisen wir ausdrücklich auf die Montageanleitung unter "Downloads".



Hier geht's zum Artikel:

Scannen Sie einfach diesen Barcode mit Ihrem Handy und Sie gelangen direkt zum Produkt mit weiteren Informationen, Bilder, Videos usw.