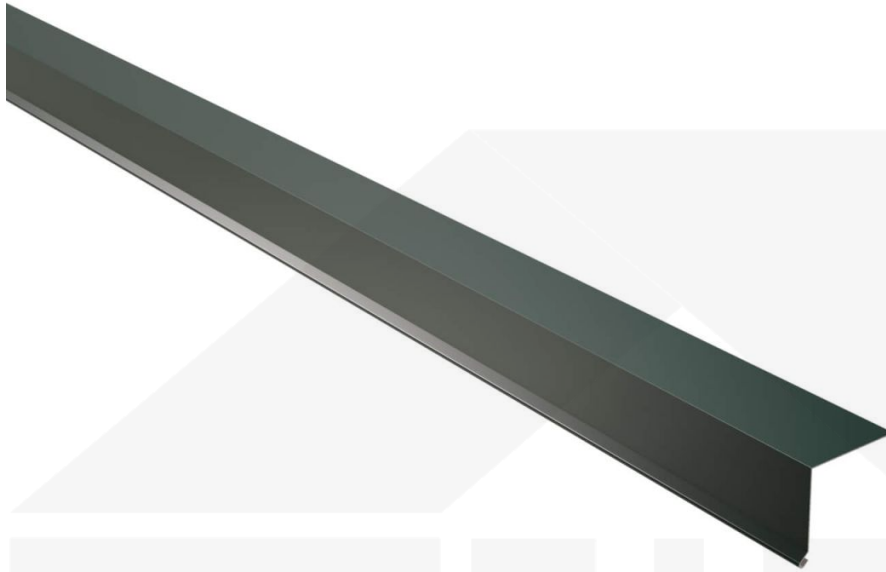


**Traufenblech | 50 x 50 mm | 95° | Aluminium 0,70 mm | 25 µm Polyester |  
6005 - Moosgrün**



Dach & Wand Zeven

Art. Nr.: 907065RA02



**Hier geht's zum Artikel:**

Scannen Sie einfach diesen Barcode mit Ihrem Handy und Sie gelangen direkt zum Produkt mit weiteren Informationen, Bilder, Videos usw.

## Beschreibung

### Weckman Traufenblech | 50 x 50 mm | 95° – Zuverlässiger Schutz für die Dachkante & Wasserablauf

Sie suchen eine langlebige und wetterbeständige Lösung um **Regenwasser sicher von der Dachfläche abzuleiten**? Das Traufenblech sorgt für eine kontrollierte Wasserführung, schützt die Dachkonstruktion vor Feuchtigkeit und verhindert Schäden an Fassade und Fundament.

Ohne eine effektive Wasserführung kann Feuchtigkeit in die Dachkonstruktion oder Fassade eindringen, was zu Schäden führt. Dieses Traufenblech wurde speziell entwickelt, um **Niederschlag gezielt in die Dachrinne zu leiten** und Feuchtigkeitsschäden zu vermeiden. Er überzeugt durch einfache Montage, hohe Widerstandsfähigkeit und eine robuste Beschichtung.

Hergestellt aus **Aluminium** mit einer **Materialstärke von 0,70 mm**, bietet dieses Kanteil hohe Stabilität. Die **Länge von max. 3500 mm** ermöglicht eine einfache Anpassung an Ihr Dach. Dank der **25 µm Polyester Beschichtung** in **Moosgrün (RAL 6005)** bleibt das Material dauerhaft gegen Korrosion geschützt.

#### Warum Traufenblech | 50 x 50 mm | 95°?

- **Hochwertiges Aluminium** – Widerstandsfähig mit 0,70 mm Kernstärke.
- **Effektiver Schutz** – Verhindert Feuchtigkeitsschäden an Dachkanten & Fassade.
- **Robuste Beschichtung** – 25 µm Polyester für langlebigen Schutz. [Mehr Info](#)
- **Einfache Montage** – Schnell montiert durch direkte Verschraubung.
- **Individuelle Längen** – max. 3500 mm, flexibel für Ihr Bauprojekt.

#### Ideal für folgende Anwendungen:

- **Dachkanten & Traufen** – Schützt vor Feuchtigkeit & leitet Wasser gezielt ab.
- **Carports & Terrassenüberdachungen** – Verhindert Wassereintritt an offenen Kanten.
- **Gartenhäuser & Schuppen** – Langlebige Lösung für kleine Dächer.
- **Gewerbebauten & Industrieanlagen** – Effektive Wasserführung für große Dachflächen.
- **Landwirtschaftliche Gebäude** – Schützt Stallungen & Maschinenhallen vor Feuchtigkeit.

#### Maßanfertigung & effiziente Montage

Ihre Traufenbleche werden **kostenlos auf Ihre gewünschte Länge zugeschnitten** – für eine schnelle und passgenaue Montage. Die **Länge beträgt max. 3500 mm**, sodass Sie den Abschluss optimal an Ihre Dachfläche anpassen können.

Falls vor Ort Anpassungen nötig sind, kann das Kanteil mühelos durch Sägen gekürzt werden.

#### Jetzt Traufenblech | 50 x 50 mm | 95° bestellen – Passgenau für Ihr Projekt & schnell geliefert!

Langlebig, wetterfest, individuell auf Maß – bestellen Sie jetzt und profitieren Sie von schneller Lieferung!




**Hier geht's zum Artikel:**

Scannen Sie einfach diesen Barcode mit Ihrem Handy und Sie gelangen direkt zum Produkt mit weiteren Informationen, Bildern, Videos usw.

<b>Technische Details</b>	
Abholung möglich	Ja
Beschichtung	25 µm Polyester
Einsatzbereich	Kontrollierte Wasserableitung Rinnenseite
Farbe	Moosgrün (RAL 6005)
Länge	max. 3500 mm
Länge A	50 mm
Länge B	50 mm
Marke	Weckman
Material	Aluminium
Montagebedarf	ca. 6 Schrauben p/lfdm
Rückseite	Aluminium
Struktur	Glatt, leicht glänzend
Stärke	0,70 mm
Winkel	95°
Zustand	Neu





**Hier geht's zum Artikel:**  
 Scannen Sie einfach diesen Barcode mit Ihrem Handy und Sie gelangen direkt zum Produkt mit weiteren Informationen, Bildern, Videos usw.