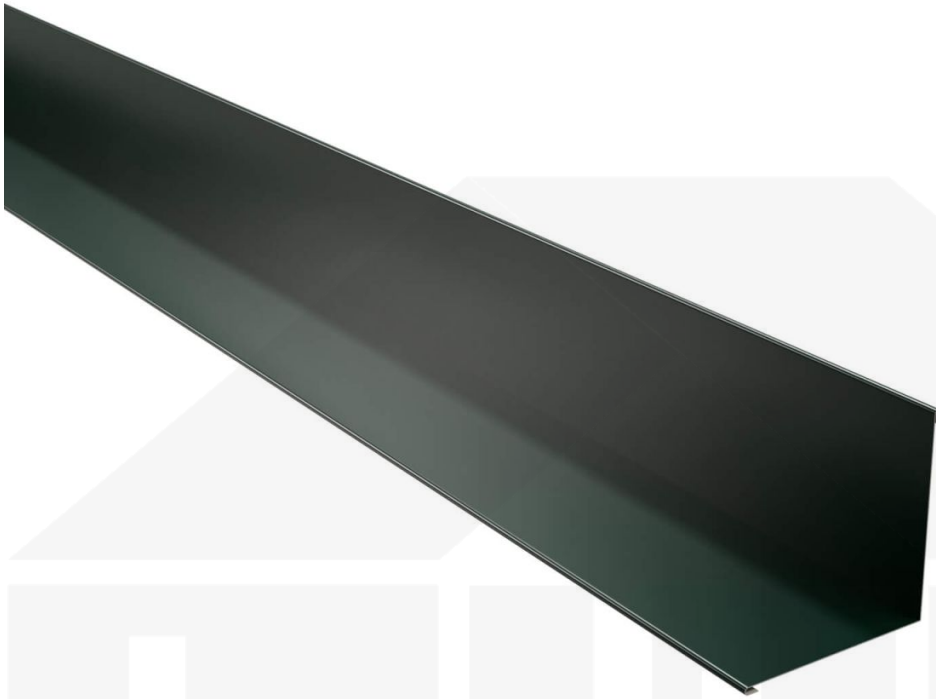


**Innenecke | 115 x 115 x 2000 mm | Aluminium 0,70 mm | 25 µm Polyester |
6005 - Moosgrün**



Dach & Wand Zeven

Art. Nr.: 907065SIS



Hier geht's zum Artikel:

Scannen Sie einfach diesen Barcode mit Ihrem Handy und Sie gelangen direkt zum Produkt mit weiteren Informationen, Bildern, Videos usw.

Beschreibung

Weckman Innenecke | 115 x 115 x 2000 mm – Sauberer Übergang & Schutz für Innenkanten

Sie suchen eine langlebige und wetterbeständige Lösung um **Innenkanten zuverlässig zu schützen und optisch ansprechend zu gestalten**? Die Innenecke sorgt für einen präzisen Abschluss bei Wandverkleidungen, schützt vor Feuchtigkeit und mechanischer Belastung und trägt zu einer einheitlichen Optik bei.

Ohne eine professionelle Verkleidung sind diese Bereiche anfällig für Schmutz, Feuchtigkeit und mechanische Schäden. Diese Innenecke wurde speziell entwickelt, um **Innenübergänge sauber zu verkleiden**, Materialbewegungen auszugleichen und eine langlebige Lösung für Wandverkleidungen zu bieten. Es überzeugt durch einfache Montage, hohe Widerstandsfähigkeit und eine langlebige Beschichtung.

Hergestellt aus **Aluminium** mit einer **Materialstärke von 0,70 mm**, bietet dieses Kanteil hohe Stabilität. Die **Länge von 2000 mm** ermöglicht eine einfache Anpassung an Ihr Dach. Dank der **25 µm Polyester Beschichtung in Moosgrün (RAL 6005)** bleibt das Material dauerhaft gegen Korrosion geschützt.

Warum Innenecke | 115 x 115 x 2000 mm?

- **Hochwertiges Aluminium** – Widerstandsfähig mit 0,70 mm Kernstärke.
- **Sauberer Abschluss** – Sorgt für eine ordentliche und geschlossene Innenkante.
- **Robuste Beschichtung** – 25 µm Polyester für langlebigen Schutz. [Mehr Info](#)
- **Einfache Montage** – Schnell montiert durch direkte Verschraubung.
- **Feste Längen** – 2000 mm, flexibel für Ihr Bauprojekt.

Ideal für folgende Anwendungen:

- **Wand- & Innenkantenabschlüsse** – Perfekte Verbindung für saubere Übergänge.
- **Verkleidungen & Abdeckungen** – Schutz und optischer Abschluss für Innenbereiche.
- **Gartenhäuser & Carports** – Stabile Lösung für Innenübergänge an Metall- und Holzkonstruktionen.
- **Werkstätten & Produktionsstätten** – Schutz für mechanisch beanspruchte Innenbereiche.
- **Lagerhallen & Industriegebäude** – Witterungsbeständige Lösung für Innenverkleidungen.

Maßanfertigung & effiziente Montage

Ihre Innenecken sind in **festen Längen** erhältlich und werden nicht zugeschnitten. Die **Länge beträgt 2000 mm**, sodass Sie den Abschluss optimal an Ihre Wandfläche anpassen können.

Falls vor Ort Anpassungen nötig sind, kann das Kanteil mühelos durch Sägen gekürzt werden.

Jetzt Innenecke | 115 x 115 x 2000 mm bestellen – Passgenau für Ihr Projekt & schnell geliefert!

Langlebig, wetterfest, individuell auf Maß – bestellen Sie jetzt und profitieren Sie von schneller Lieferung!



Hier geht's zum Artikel:

Scannen Sie einfach diesen Barcode mit Ihrem Handy und Sie gelangen direkt zum Produkt mit weiteren Informationen, Bildern, Videos usw.

Technische Details	
Abholung möglich	Ja
Beschichtung	25 µm Polyester
Einsatzbereich	Abschluss 90° Innenecken
Farbe	Moosgrün (RAL 6005)
Länge	2000 mm
Länge A	115 mm
Länge B	115 mm
Marke	Weckman
Material	Aluminium
Montagebedarf	ca. 6 Schrauben p/lfdm
Nutzlänge	1900 mm
Rückseite	Aluminium
Struktur	Glatt, leicht glänzend
Stärke	0,70 mm
Winkel	90°
Zustand	Neu



Hier geht's zum Artikel:

Scannen Sie einfach diesen Barcode mit Ihrem Handy und Sie gelangen direkt zum Produkt mit weiteren Informationen, Bildern, Videos usw.