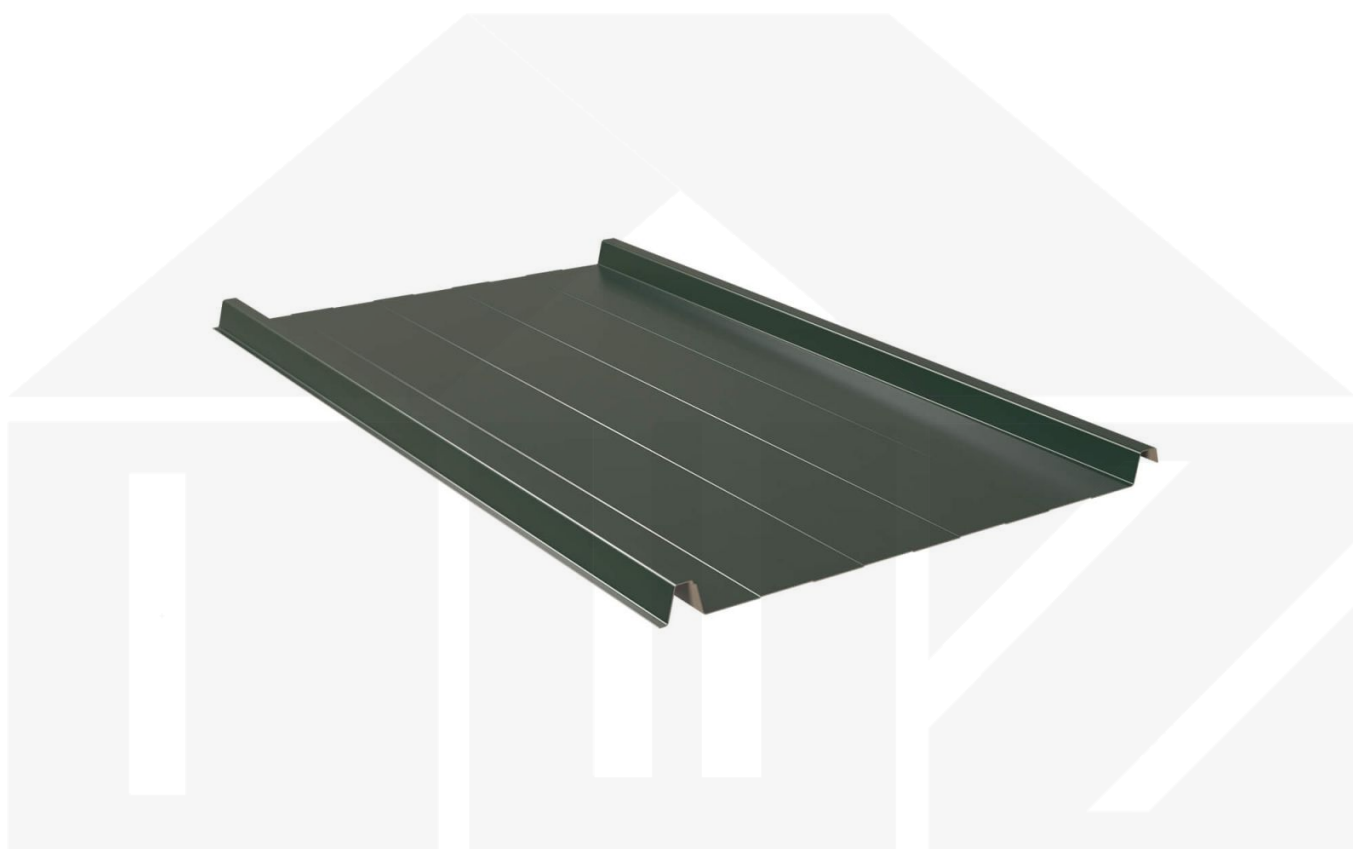


Stehfalzblech 33/500-LR | Dach | Aluminium 0,70 mm | 25 µm Polyester | 6005 - Moosgrün



Dach & Wand Zeven

Art. Nr.: 907065W33LR



Hier geht's zum Artikel:

Scannen Sie einfach diesen Barcode mit Ihrem Handy und Sie gelangen direkt zum Produkt mit weiteren Informationen, Bildern, Videos usw.

Beschreibung

Weckman Stehfalzblech 33/500-LR | Dach – Die ideale Lösung für langlebige Dächer

Sie suchen ein langlebiges, wetterbeständiges **Stehfalzblech**? Dieses Dachblech vereint Stabilität, einfache Montage und hohe Widerstandsfähigkeit – perfekt für Dächer aller Art.

Ein **wetterfestes Dach** ist essenziell für jedes Bauprojekt – es schützt Ihr Gebäude zuverlässig vor Regen, Schnee und intensiver Sonneneinstrahlung. Dieses Dachblech wurde speziell entwickelt, um eine **robuste und langlebige Dachlösung** zu bieten. Es überzeugt durch einfache Montage, hohe Widerstandsfähigkeit und eine widerstandsfähige Beschichtung.

Hergestellt aus **Aluminium** mit einer **Materialstärke von 0,70 mm**, sorgt es für eine robuste Dachlösung. Die **Plattenbreite von 548 mm** und die **effektive Nutzbreite von 500 mm** ermöglichen eine schnelle und effiziente Verlegung. Dank der **25 µm Polyester Beschichtung in Moosgrün (RAL 6005)** bleibt das Material dauerhaft gegen Korrosion geschützt, während die **Profilhöhe von 33 mm** zusätzliche Stabilität bietet. Die **integrierte Antikapillarrille** verhindert Feuchtigkeitseintritt an den Überlappungen und sorgt für optimalen Wasserablauf.

Warum Stehfalzblech 33/500-LR | Dach?

- **Hochwertiges Aluminium** – Widerstandsfähig mit 0,70 mm Kernstärke.
- **Hohe Tragfähigkeit** – Sehr gute Stabilität durch 33 mm Profilhöhe.
- **Robuste Beschichtung** – 25 µm Polyester für langlebigen Schutz. [Mehr Info](#)
- **Antikapillarrille** – Schützt vor Feuchtigkeit und verhindert Wassereintritt.
- **Einfache Montage** – Ideal für Profis & Heimwerker, unkomplizierte Verlegung.
- **Individuelle Längen** – 150 mm - 7000 mm, spart Zeit & reduziert Verschnitt.
- **Anti-Kondens-Vlies** (optional) – Ohne. Schützt vor Kondenswasser. [Mehr Info](#)
- **Garantie** – Gewährleistung auf Materialqualität für langfristige Zuverlässigkeit.

Ideal für folgende Anwendungen:

- **Sanierungen & Neubauten** – Schnelle Montage für Neu- & Bestandsdächer.
- **Carports, Terrassen & Vordächer** – Schutz für Fahrzeuge & Sitzbereiche.
- **Gartenhäuser & Schuppen** – Perfekt für langlebige Bedachungen.
- **Gewerbehallen & Lagerhäuser** – Stabile Dachlösung mit hoher Lebensdauer.
- **Ställe & landwirtschaftliche Gebäude** – Witterungsbeständig gegen Wind & Regen.
- **Eignung für PV-Anlagen** – Nein.

Maßanfertigung & effiziente Verlegung

Ihre Stehfalzbleche werden **kostenlos auf Ihre gewünschte Länge zugeschnitten** – für eine schnelle und passgenaue Montage. Die **Deckbreite beträgt 548 mm** für die erste Platte, jede weitere erweitert die Dachfläche um die **Nutzbreite von 500 mm**, da die Überlappung der Platten berücksichtigt wird.

Falls vor Ort Anpassungen nötig sind, kann das Blech mühelos durch Sägen gekürzt werden.

Jetzt Stehfalzblech 33/500-LR | Dach bestellen – Schnell geliefert & mit Gewährleistung Garantie!

Langlebig, wetterfest, individuell auf Maß – bestellen Sie jetzt und profitieren Sie von schneller Lieferung!



Hier geht's zum Artikel:

Scannen Sie einfach diesen Barcode mit Ihrem Handy und Sie gelangen direkt zum Produkt mit weiteren Informationen, Bildern, Videos usw.

Technische Details

Abholung möglich	Ja
Anti-Tropf Vlies	Ohne
Ausführung	Dachplatte
Beschichtung	25 µm Polyester
Brandklasse	A1
DIN	EN 14782
Dachneigung	min. 15° (26,18 cm/m)
Eigenschaft	1. Wahl
Einsatzbereich	Normale atmosphärische Bedingungen
Farbe	Moosgrün (RAL 6005)
Für Photovoltaikanlagen	Nein
Garantie	Gesetzliche Gewährleistung
Garantie	Gewährleistung
Länge	150 mm - 7000 mm
Marke	Weckman
Material	Aluminium
Montagebedarf	Tiefsicke: ca. 8 Schrauben p/m ² Hochsicke: ca. 9 Schrauben und Kalotten p/m ²
Nutzbreite	500 mm
Plattenbreite	548 mm
Profil	Stehfalz
Profilhöhe	33 mm
Prägung	Trapez
Qualität	Premium
Rückseite	Aluminium
Sale	Nein
Struktur	Glatt, leicht glänzend
Stärke	0,70 mm
Stützabstand	max. 40 cm
Topseller	Nein
Verlegerichtung	Links-rechts / Rechts-links möglich



Hier geht's zum Artikel:

Scannen Sie einfach diesen Barcode mit Ihrem Handy und Sie gelangen direkt zum Produkt mit weiteren Informationen, Bildern, Videos usw.