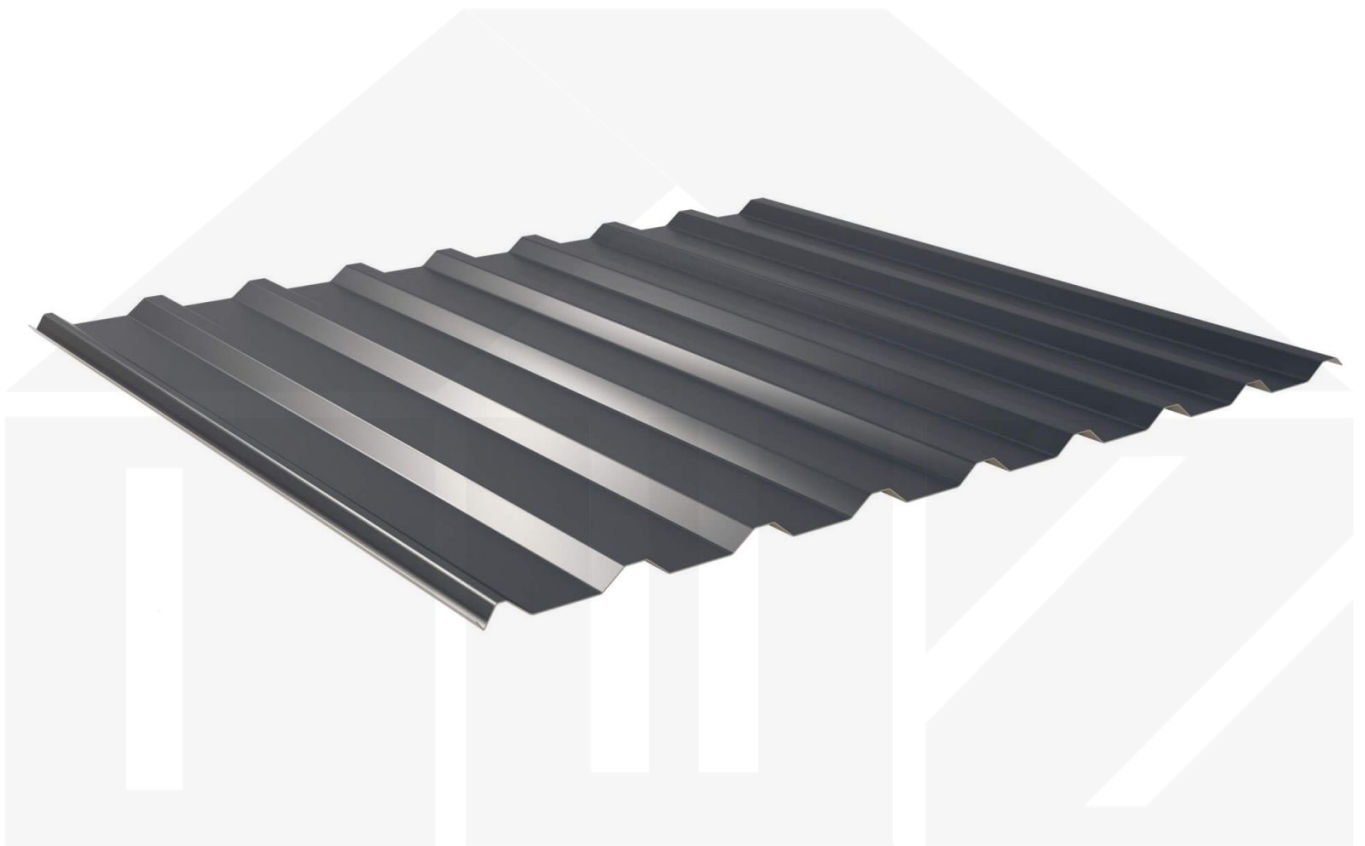
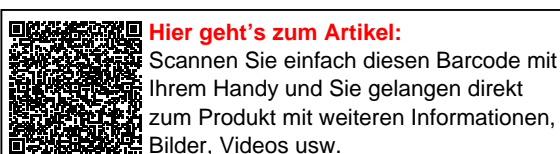


## Trapezblech 20/1100 | Dach | Aluminium 0,70 mm | 25 µm Polyester | 7016 - Anthrazitgrau



Dach & Wand Zeven

Art. Nr.: 907076W20LR



## Beschreibung

### Weckman Trapezblech 20/1100 | Dach – Die ideale Lösung für langlebige Dächer

Sie suchen ein langlebiges, wetterbeständiges **Trapezblech**? Dieses Dachblech vereint Stabilität, einfache Montage und hohe Widerstandsfähigkeit – perfekt für Dächer aller Art.

Ein **wetterfestes Dach** ist essenziell für jedes Bauprojekt – es schützt Ihr Gebäude zuverlässig vor Regen, Schnee und intensiver Sonneneinstrahlung. Dieses Dachblech wurde speziell entwickelt, um eine **robuste und langlebige Dachlösung** zu bieten. Es überzeugt durch einfache Montage, hohe Widerstandsfähigkeit und eine widerstandsfähige Beschichtung.

Hergestellt aus **Aluminium** mit einer **Materialstärke von 0,70 mm**, sorgt es für eine robuste Dachlösung. Die **Plattenbreite von 1135 mm** und die **effektive Nutzbreite von 1100 mm** ermöglichen eine schnelle und effiziente Verlegung. Dank der **25 µm Polyester Beschichtung in Anthrazitgrau (RAL 7016)** bleibt das Material dauerhaft gegen Korrosion geschützt, während die **Profilhöhe von 20 mm** zusätzliche Stabilität bietet. Die **integrierte Antikapillarrille** verhindert Feuchtigkeitseintritt an den Überlappungen und sorgt für optimalen Wasserablauf.

#### Warum Trapezblech 20/1100 | Dach?

- **Hochwertiges Aluminium** – Widerstandsfähig mit 0,70 mm Kernstärke.
- **Hohe Tragfähigkeit** – Sehr gute Stabilität durch 20 mm Profilhöhe.
- **Robuste Beschichtung** – 25 µm Polyester für langlebigen Schutz. [Mehr Info](#)
- **Antikapillarrille** – Schützt vor Feuchtigkeit und verhindert Wassereintritt.
- **Einfache Montage** – Ideal für Profis & Heimwerker, unkomplizierte Verlegung.
- **Individuelle Längen** – 150 mm - 7000 mm, spart Zeit & reduziert Verschnitt.
- **Anti-Kondens-Vlies** (optional) – Ohne. Schützt vor Kondenswasser. [Mehr Info](#)
- **Garantie** – Gewährleistung auf Materialqualität für langfristige Zuverlässigkeit.

#### Ideal für folgende Anwendungen:

- **Sanierungen & Neubauten** – Schnelle Montage für Neu- & Bestandsdächer.
- **Carports, Terrassen & Vordächer** – Schutz für Fahrzeuge & Sitzbereiche.
- **Gartenhäuser & Schuppen** – Perfekt für langlebige Bedachungen.
- **Gewerbehallen & Lagerhäuser** – Stabile Dachlösung mit hoher Lebensdauer.
- **Ställe & landwirtschaftliche Gebäude** – Witterungsbeständig gegen Wind & Regen.
- **Eignung für PV-Anlagen** – Nein.

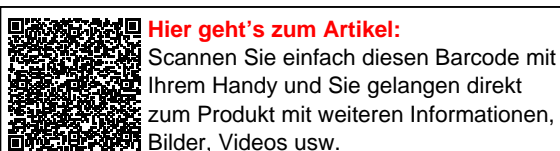
#### Maßanfertigung & effiziente Verlegung

Ihre Trapezbleche werden **kostenlos auf Ihre gewünschte Länge zugeschnitten** – für eine schnelle und passgenaue Montage. Die **Deckbreite beträgt 1135 mm** für die erste Platte, jede weitere erweitert die Dachfläche um die **Nutzbreite von 1100 mm**, da die Überlappung der Platten berücksichtigt wird.

Falls vor Ort Anpassungen nötig sind, kann das Blech mühelos durch Sägen gekürzt werden.

#### Jetzt Trapezblech 20/1100 | Dach bestellen – Schnell geliefert & mit Gewährleistung Garantie!

Langlebig, wetterfest, individuell auf Maß – bestellen Sie jetzt und profitieren Sie von schneller Lieferung!



## Technische Details

|                         |                                                                                                        |
|-------------------------|--------------------------------------------------------------------------------------------------------|
| Abholung möglich        | Ja                                                                                                     |
| Anti-Tropf Vlies        | Ohne                                                                                                   |
| Ausführung              | Dachplatte                                                                                             |
| Beschichtung            | 25 µm Polyester                                                                                        |
| Brandklasse             | A1                                                                                                     |
| DIN                     | EN 1090                                                                                                |
| Dachneigung             | min. 3° (5,24 cm/m)                                                                                    |
| Eigenschaft             | 1. Wahl                                                                                                |
| Einsatzbereich          | Normale atmosphärische Bedingungen                                                                     |
| Farbe                   | Anthrazitgrau (RAL 7016)                                                                               |
| Für Photovoltaikanlagen | Nein                                                                                                   |
| Garantie                | Gesetzliche Gewährleistung                                                                             |
| Garantie                | Gewährleistung                                                                                         |
| Länge                   | 150 mm - 7000 mm                                                                                       |
| Marke                   | Weckman                                                                                                |
| Material                | Aluminium                                                                                              |
| Montagebedarf           | Tiefsicke: ca. 6 Schrauben p/m <sup>2</sup>   Hochsicke: ca. 6 Schrauben und Kalotten p/m <sup>2</sup> |
| Nutzbreite              | 1100 mm                                                                                                |
| Plattenbreite           | 1135 mm                                                                                                |
| Profil                  | Trapez                                                                                                 |
| Profilhöhe              | 20 mm                                                                                                  |
| Prägung                 | Nein                                                                                                   |
| Qualität                | Premium                                                                                                |
| Rückseite               | Aluminium                                                                                              |
| Sale                    | Nein                                                                                                   |
| Struktur                | Glatt, leicht glänzend                                                                                 |
| Stärke                  | 0,70 mm                                                                                                |
| Stützabstand            | siehe Belastungstabelle                                                                                |
| Topseller               | Nein                                                                                                   |
| Verlegerichtung         | Links-rechts / Rechts-links möglich                                                                    |



**Hier geht's zum Artikel:**

Scannen Sie einfach diesen Barcode mit Ihrem Handy und Sie gelangen direkt zum Produkt mit weiteren Informationen, Bildern, Videos usw.