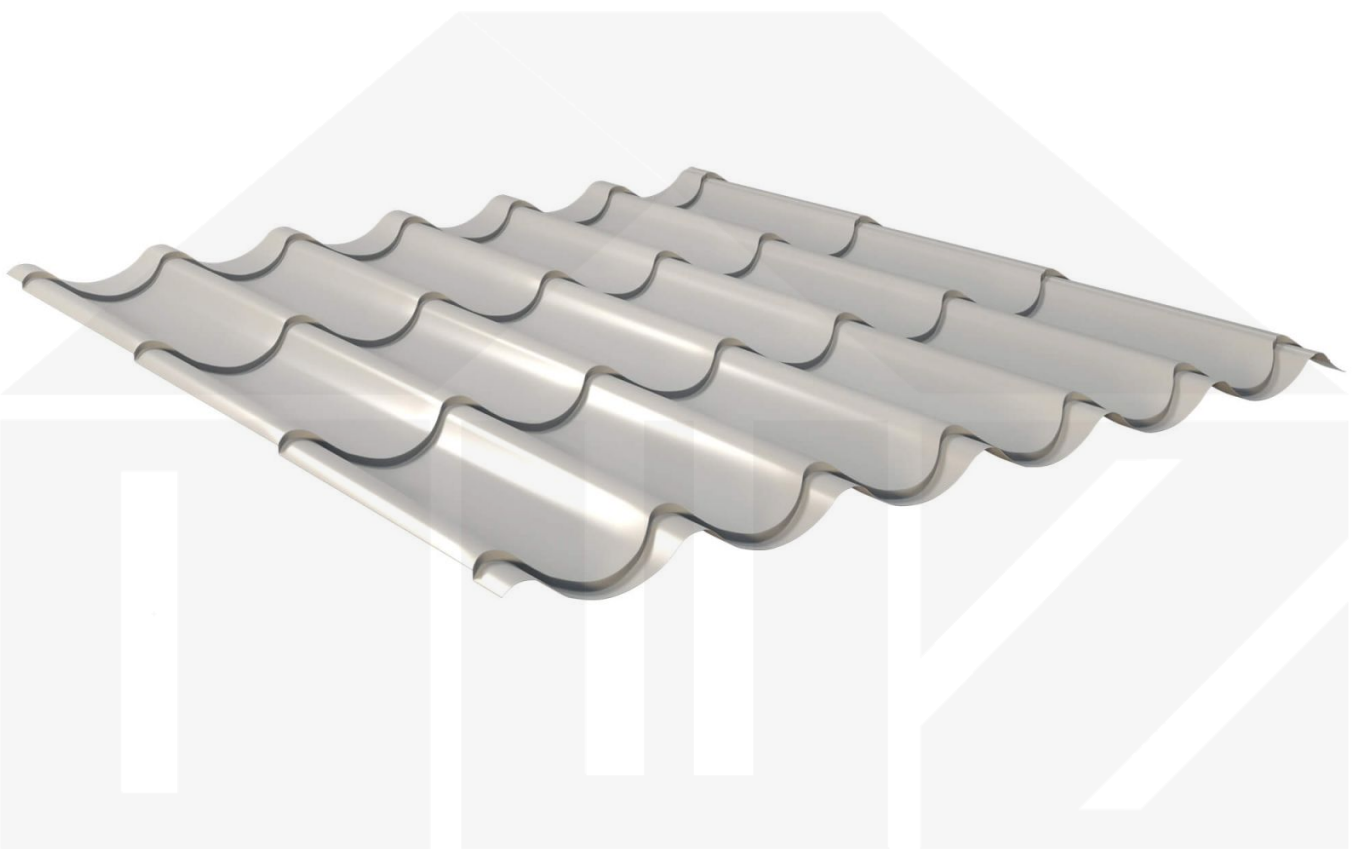
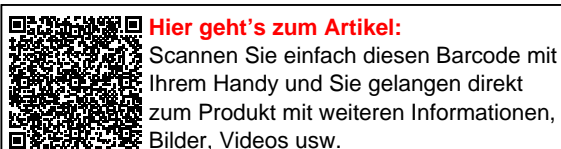


Pfannenblech 2/1060 | Aluminium 0,70 mm | 25 µm Polyester | 9006 - Weißaluminium



D a c h & W a n d Z e v e n

Art. Nr.: 907096TTK



Beschreibung

Weckman Pfannenblech 2/1060 – Die ästhetische & langlebige Dachlösung

Sie suchen ein langlebiges, wetterbeständiges **Pfannenblech** mit ansprechender Optik? Dieses Dachblech vereint Stabilität, einfache Montage und hohe Widerstandsfähigkeit – perfekt für Dächer, die nicht nur schützen, sondern auch gut aussehen.

Ein **wetterfestes Dach** ist essenziell für jedes Bauprojekt – es schützt Ihr Gebäude zuverlässig vor Regen, Schnee und intensiver Sonneneinstrahlung. Dieses Pfannenblech wurde speziell entwickelt, um eine robuste und langlebige Dachlösung mit **klassischer Ziegeloptik** zu bieten. Es überzeugt durch einfache Montage, hohe Widerstandsfähigkeit und eine widerstandsfähige Beschichtung.

Hergestellt aus **Aluminium** mit einer **Materialstärke von 0,70 mm**, sorgt es für eine langlebige und optisch ansprechende Bedachung. Die **Plattenbreite von 1140 mm** und die **effektive Nutzbreite von 1060 mm** ermöglichen eine schnelle und effiziente Verlegung. Dank der **25 µm Polyester Beschichtung in Weißaluminium (RAL 9006)** bleibt das Material dauerhaft gegen Korrosion geschützt, während die **Profilhöhe von 47 mm** zusätzliche Stabilität bietet. Die **integrierte Antikapillarrille** verhindert Feuchtigkeitseintritt an den Überlappungen und sorgt für optimalen Wasserablauf.

Warum Pfannenblech 2/1060?

- **Hochwertiges Aluminium** – Widerstandsfähig mit 0,70 mm Kernstärke.
- **Hohe Tragfähigkeit** – Sehr gute Stabilität durch 47 mm Profilhöhe.
- **Robuste Beschichtung** – 25 µm Polyester für langlebigen Schutz. [Mehr Info](#)
- **Antikapillarrille** – Schützt vor Feuchtigkeit und verhindert Wassereintritt.
- **Einfache Montage** – Ideal für Profis & Heimwerker, unkomplizierte Verlegung.
- **Individuelle Längen** – 450 mm - 7100 mm, spart Zeit & reduziert Verschnitt.
- **Anti-Kondens-Vlies** (optional) – Ohne. Schützt vor Kondenswasser. [Mehr Info](#)
- **Garantie** – Gewährleistung auf Materialqualität für langfristige Zuverlässigkeit.

Ideal für folgende Anwendungen:

- **Sanierungen & Neubauten** – Schnelle Montage für Neu- & Bestandsdächer.
- **Wohnhäuser & Anbauten** – Optisch ansprechende Alternative zu klassischen Dachziegeln.
- **Carports, Terrassen & Vordächer** – Schutz für Fahrzeuge & Sitzbereiche mit stilvollem Look.
- **Gartenhäuser & Schuppen** – Hochwertige Bedachung mit langlebiger Ästhetik.
- **Ställe & landwirtschaftliche Gebäude** – Witterungsbeständig gegen Wind & Regen.

Maßanfertigung & effiziente Verlegung

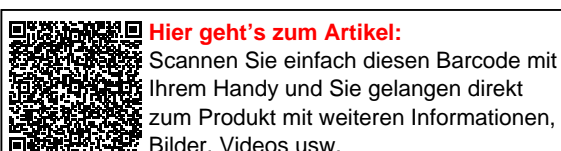
Ihre Pfannenbleche werden **kostenlos auf Ihre gewünschte Länge zugeschnitten** – für eine schnelle und passgenaue Montage. Die **Deckbreite beträgt 1140 mm** für die erste Platte, jede weitere erweitert die Dachfläche um die **Nutzbreite von 1060 mm**, da die Überlappung der Platten berücksichtigt wird.

Falls vor Ort Anpassungen nötig sind, kann das Blech mühelos durch Sägen gekürzt werden.

Jetzt Pfannenblech 2/1060 bestellen – Schnell geliefert & mit Gewährleistung Garantie!

Langlebig, wetterfest, individuell auf Maß – bestellen Sie jetzt und profitieren Sie von schneller Lieferung!

Achtung: Bestimmte Plattenlängen sind ungünstig und können zu Problemen bei der Verlegung führen. Wir



empfehlen keine ungünstigen Längen zu bestellen. Siehe Tabelle unter Downloads - Weitere Datenblätter.



Hier geht's zum Artikel:

Scannen Sie einfach diesen Barcode mit Ihrem Handy und Sie gelangen direkt zum Produkt mit weiteren Informationen, Bildern, Videos usw.

Technische Details

Abholung möglich	Ja
Anti-Tropf Vlies	Ohne
Ausführung	Dachplatte
Beschichtung	25 µm Polyester
Brandklasse	A1
DIN	EN 14782
Dachneigung	min. 7° (12,22 cm/m)
Eigenschaft	1. Wahl
Einsatzbereich	Normale atmosphärische Bedingungen
Farbe	Weißaluminium (RAL 9006)
Garantie	Gesetzliche Gewährleistung
Garantie	Gewährleistung
Länge	450 mm - 7100 mm
Marke	Weckman
Material	Aluminium
Montagebedarf	Tiefsicke: ca. 8 Schrauben p/m ² Überlappungen: ca. 3 Schrauben p/m ²
Nutzbreite	1060 mm
Pfannenlänge	350 mm
Plattenbreite	1140 mm
Profil	Pfanne
Profilhöhe	47 mm
Qualität	Premium
Rückseite	Aluminium
Sale	Nein
Struktur	Glatt, leicht glänzend
Stärke	0,70 mm
Stützabstand	max. 35 cm
Topseller	Nein
Verlegerichtung	Von links nach rechts



Hier geht's zum Artikel:

Scannen Sie einfach diesen Barcode mit Ihrem Handy und Sie gelangen direkt zum Produkt mit weiteren Informationen, Bildern, Videos usw.