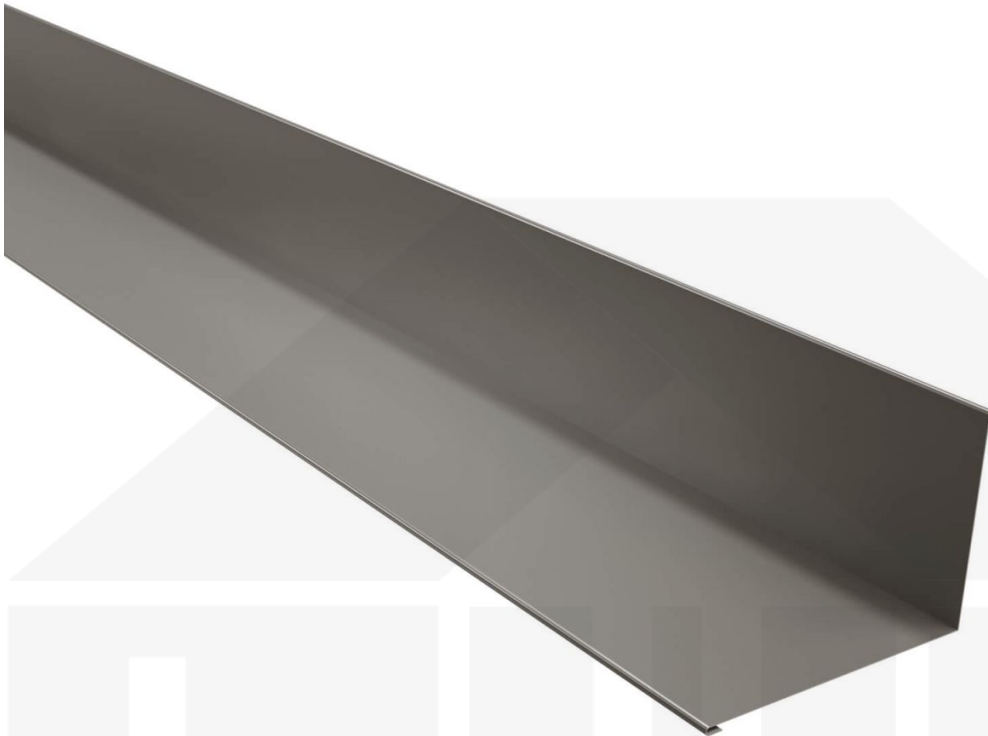


**Wandanschluss | 160 x 115 mm | 95° | Aluminium 0,70 mm | 25 µm Polyester
| 9007 - Graualuminium**



Dach & Wand Zeven

Art. Nr.: 907097LI02



Hier geht's zum Artikel:

Scannen Sie einfach diesen Barcode mit Ihrem Handy und Sie gelangen direkt zum Produkt mit weiteren Informationen, Bildern, Videos usw.

Beschreibung

Weckman Wandanschluss | 160 x 115 mm | 95° – Perfekter Schutz für Dach- & Wandverbindungen

Sie suchen eine langlebige und wetterbeständige Lösung für den **Übergang zwischen Dach und Wand**? Der Wandanschluss sorgt für eine saubere und dichte Verbindung, verhindert das Eindringen von Feuchtigkeit und schützt die Bausubstanz langfristig.

Ohne eine professionelle Abdichtung kann Regenwasser unkontrolliert in die Fassade eindringen und langfristig Schäden verursachen. Dieser Wandanschluss wurde speziell entwickelt, um **Übergänge professionell abzudichten** und optisch aufzuwerten. Er überzeugt durch einfache Montage, hohe Widerstandsfähigkeit und eine robuste Beschichtung.

Hergestellt aus **Aluminium** mit einer **Materialstärke von 0,70 mm**, bietet dieses Kanteil hohe Stabilität. Die **Länge von max. 3500 mm** ermöglicht eine einfache Anpassung an Ihr Dach. Dank der **25 µm Polyester Beschichtung** in **Graualuminium (RAL 9007)** bleibt das Material dauerhaft gegen Korrosion geschützt.

Warum Wandanschluss | 160 x 115 mm | 95°?

- **Hochwertiges Aluminium** – Widerstandsfähig mit 0,70 mm Kernstärke.
- **Zuverlässige Abdichtung** – Sichert Übergänge zwischen Dach und Wand gegen Feuchtigkeit.
- **Robuste Beschichtung** – 25 µm Polyester für langlebigen Schutz. [Mehr Info](#)
- **Einfache Montage** – Schnell montiert durch direkte Verschraubung.
- **Individuelle Längen** – max. 3500 mm, flexibel für Ihr Bauprojekt.

Ideal für folgende Anwendungen:

- **Dach- & Wandanschlüsse** – Perfekte Abdichtung für Übergänge an Fassaden & Dächern.
- **Verkleidungen & Abdeckungen** – Saubere Übergänge für verschiedene Bauteile.
- **Garten- & Carportkonstruktionen** – Schutzbleche für offene Überdachungen.
- **Gewerbebauten & Industrieanlagen** – Stabile und langlebige Lösung für Hallen & Gebäude.
- **Landwirtschaftliche Gebäude** – Witterungsbeständig für Stallungen & Maschinenhallen.

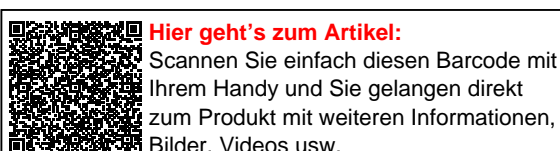
Maßanfertigung & effiziente Montage

Ihre Wandanschlüsse werden **kostenlos auf Ihre gewünschte Länge zugeschnitten** – für eine schnelle und passgenaue Montage. Die **Länge beträgt max. 3500 mm**, sodass Sie den Abschluss optimal an Ihre Dachfläche anpassen können.

Falls vor Ort Anpassungen nötig sind, kann das Kanteil mühelos durch Sägen gekürzt werden.

Jetzt Wandanschluss | 160 x 115 mm | 95° bestellen – Passgenau für Ihr Projekt & schnell geliefert!

Langlebig, wetterfest, individuell auf Maß – bestellen Sie jetzt und profitieren Sie von schneller Lieferung!



Technische Details	
Abholung möglich	Ja
Beschichtung	25 µm Polyester
Einsatzbereich	Abschluss Dach und Wand
Farbe	Graualuminium (RAL 9007)
Länge	max. 3500 mm
Länge A	160 mm
Länge B	115 mm
Marke	Weckman
Material	Aluminium
Montagebedarf	ca. 6 Schrauben p/lfdm
Rückseite	Aluminium
Struktur	Glatt, leicht glänzend
Stärke	0,70 mm
Winkel	95°
Zustand	Neu



Hier geht's zum Artikel:

Scannen Sie einfach diesen Barcode mit Ihrem Handy und Sie gelangen direkt zum Produkt mit weiteren Informationen, Bildern, Videos usw.