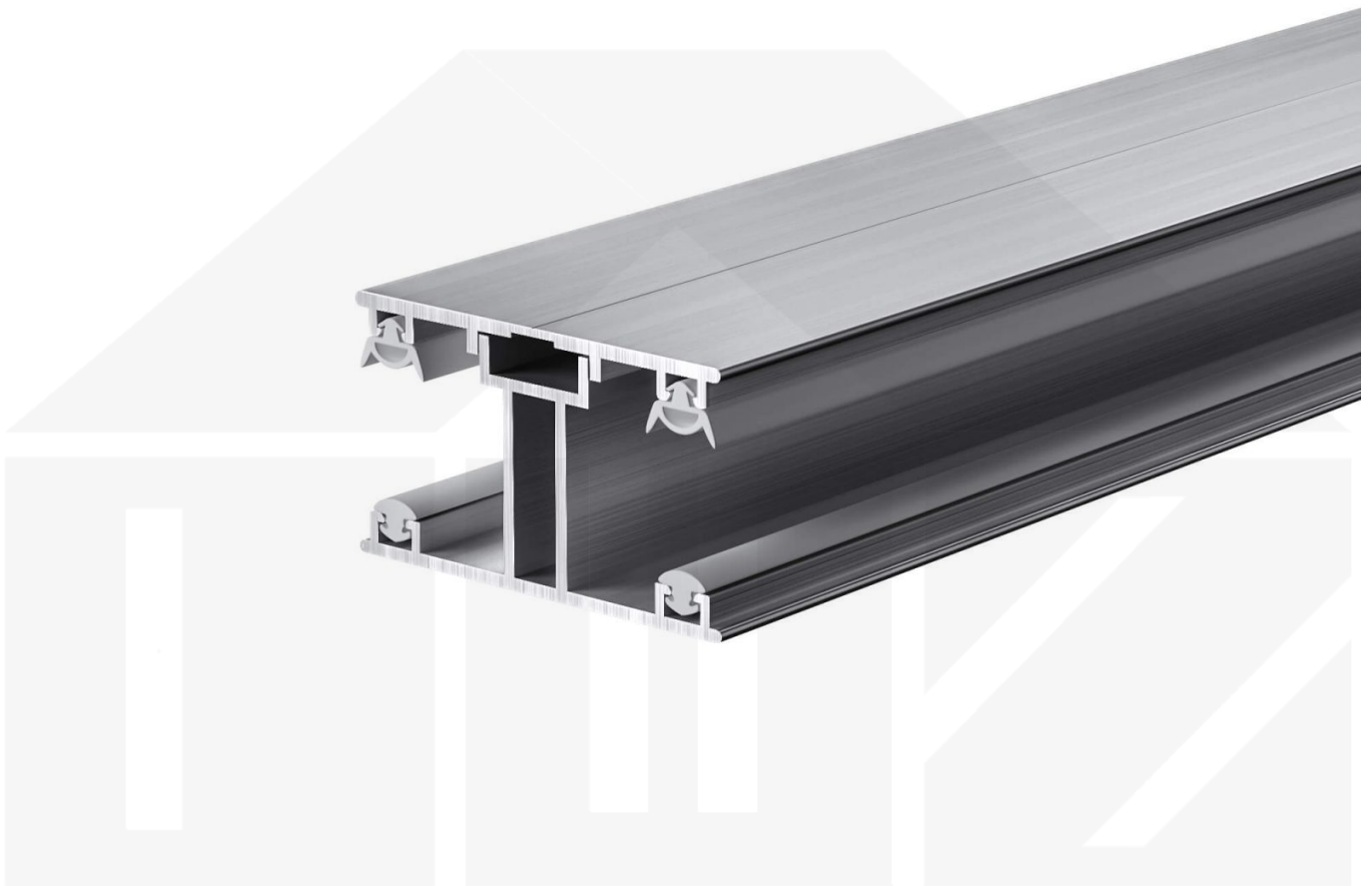


ECO | Mittelprofil | 16 mm | Komplett | Aluminium | Blank | 7000 mm



Dach & Wand Zeven

Art. Nr.: ECO3516ALVK700



Hier geht's zum Artikel:

Scannen Sie einfach diesen Barcode mit Ihrem Handy und Sie gelangen direkt zum Produkt mit weiteren Informationen, Bildern, Videos usw.

Beschreibung

ECO Profil

Das Verlegeprofil ECO ist ein 50 mm breites Profilsystem aus Aluminium, das durch das Schraub-System einen sehr festen halt bietet. Dieses Verbindungssystem ist in der Farbe Blank Aluminium in Längen von 2,00 - 7,00 m für 16 mm starke Stegplatten und Massivplatten erhältlich. Die Mittelprofile bestehen aus 2 Teile (Unter- und Oberprofil), die Randprofile aus 3 Teile (Unter- und Oberprofil sowie Randteil).

Einsatzbereich

Diese Verlegeprofile werden für die Montage von Stegplatten und Massivplatten benötigt. Da diese Platten durch ihre Ausdehnung nicht direkt verschraubt werden sollten, werden sie in Verlegeprofile geschoben. Das Verbindungssystem wiederum wird auf die Unterkonstruktion geschraubt.

Besonderheit

Das Schraub-System verspricht eine sehr stabile Montage, da sowohl das Unterprofil als auch das Oberprofil festgeschraubt werden. Dieses langlebige Profilsystem hat vormontierte Dichtungen, der das Wasser abwehrt und die Platten schützt.



Hier geht's zum Artikel:

Scannen Sie einfach diesen Barcode mit Ihrem Handy und Sie gelangen direkt zum Produkt mit weiteren Informationen, Bilder, Videos usw.

Technische Details

| | |
|----------------|--------------------------------|
| Zustand | Neu |
| Ausführung | Mittelprofil |
| Länge | 7000 mm |
| Material | Aluminium |
| Farbe | Blank |
| Einsatzbereich | Verbindung Steg- & Glasplatten |
| Verlegeprofil | ECO Profil |
| Montage | Schraubsystem |
| Breite | 50 mm |
| Passend für | 16 mm |
| Qualität | Basic |
| Topseller | Ja |
| Marke | VLF |



Dach & Wand Zeven


Hier geht's zum Artikel:
 Scannen Sie einfach diesen Barcode mit Ihrem Handy und Sie gelangen direkt zum Produkt mit weiteren Informationen, Bildern, Videos usw.