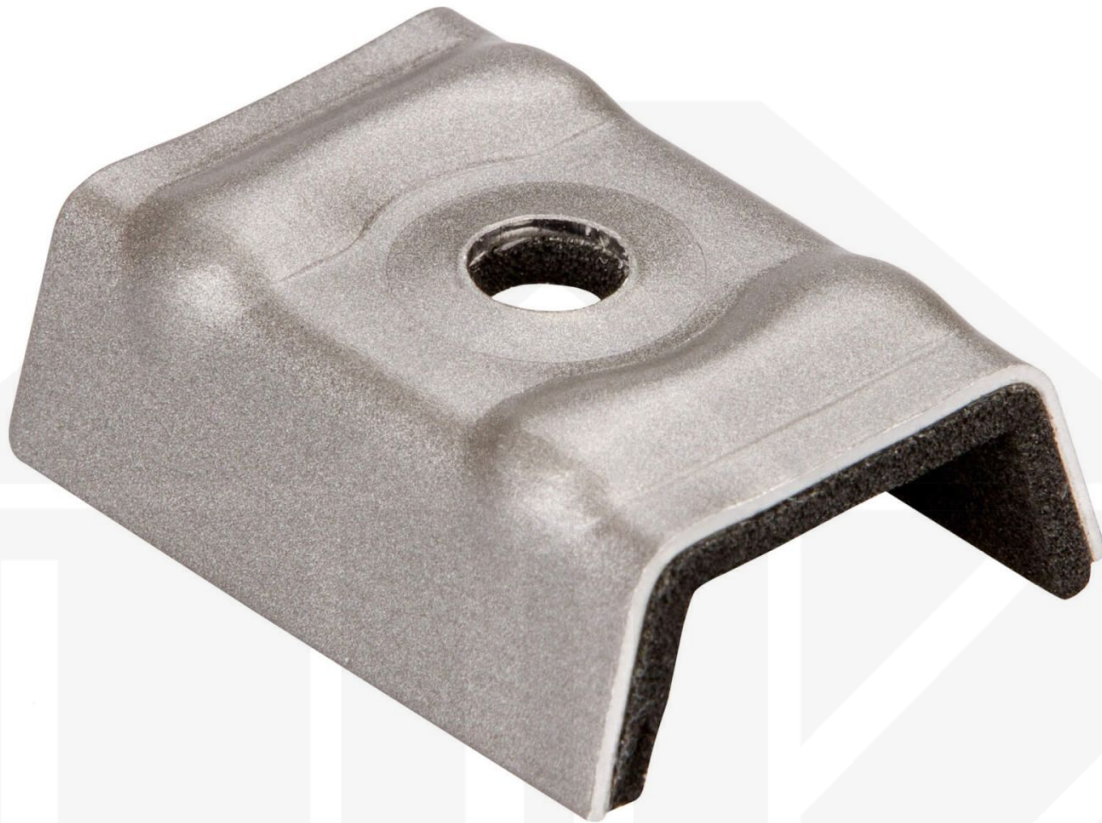


Kalotten | Profil 33/500 | Montage Hochsicke | Weißaluminium



Dach & Wand Zeven

Art. Nr.: OK211696



Hier geht's zum Artikel:

Scannen Sie einfach diesen Barcode mit Ihrem Handy und Sie gelangen direkt zum Produkt mit weiteren Informationen, Bildern, Videos usw.

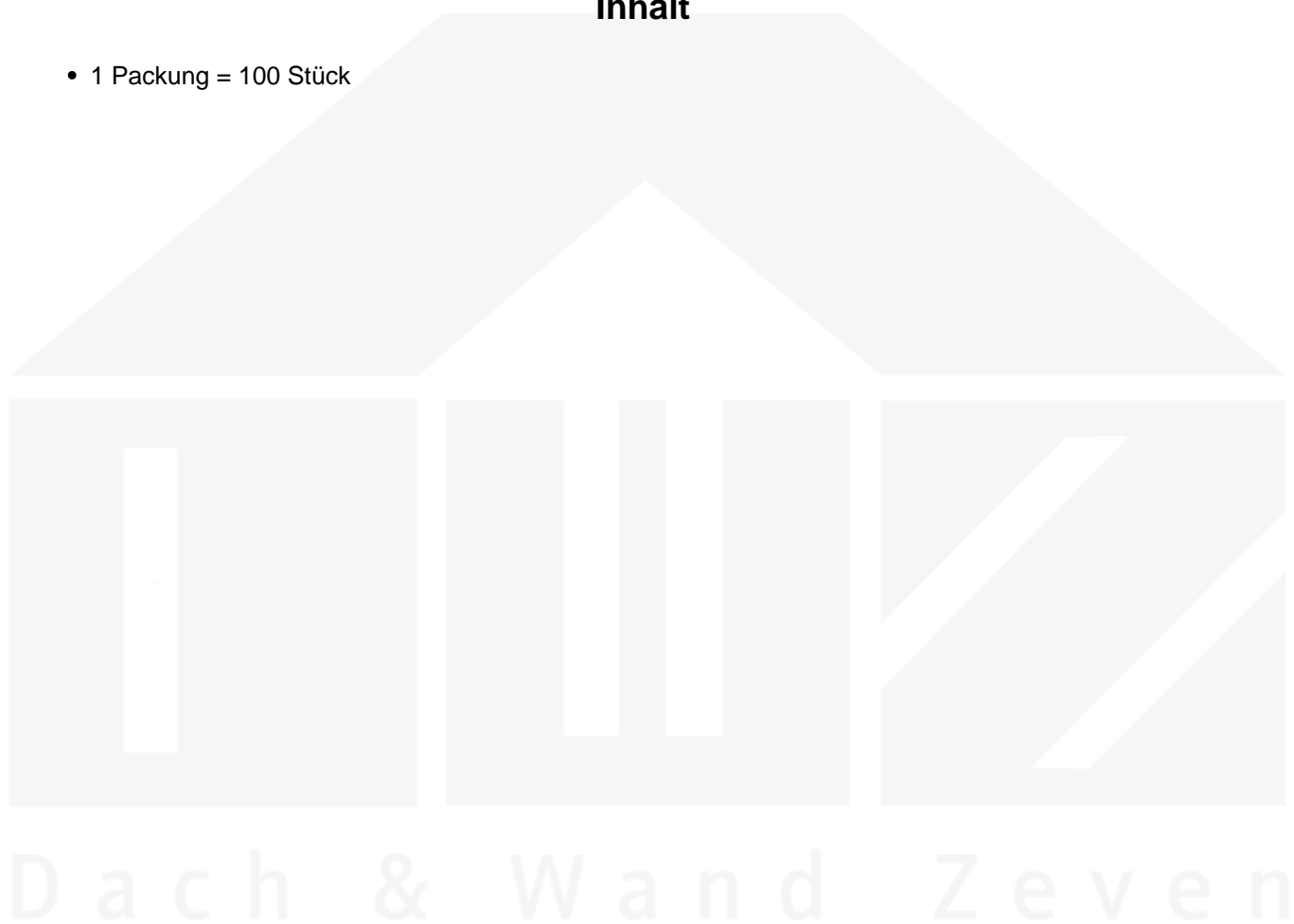
Beschreibung

Kalotten

Kalotten werden bei Trapez- und Wellbleche genutzt, wenn diese auf dem Berg (Hochsicke) verschraubt werden. Durch diese werden Eindellungen durch die Verschraubung der Bleche vermieden und zusätzlich schützen diese gegen abhebende Kräfte wie z.B. Windsog. Für eine wasserdichte Abdichtung haben die Kalotten eine EPDM Dichtung.


Inhalt

- 1 Packung = 100 Stück



Technische Details	
Zustand	Neu
Ausführung	Kalotte
Profil	33/500
Material	Aluminium
Farbe	Weißaluminium (RAL 9006)
Einsatzbereich	Befestigung Hochsicke
Inhalt	100 Stück
Marke	Weckman





Hier geht's zum Artikel:
 Scannen Sie einfach diesen Barcode mit Ihrem Handy und Sie gelangen direkt zum Produkt mit weiteren Informationen, Bilder, Videos usw.