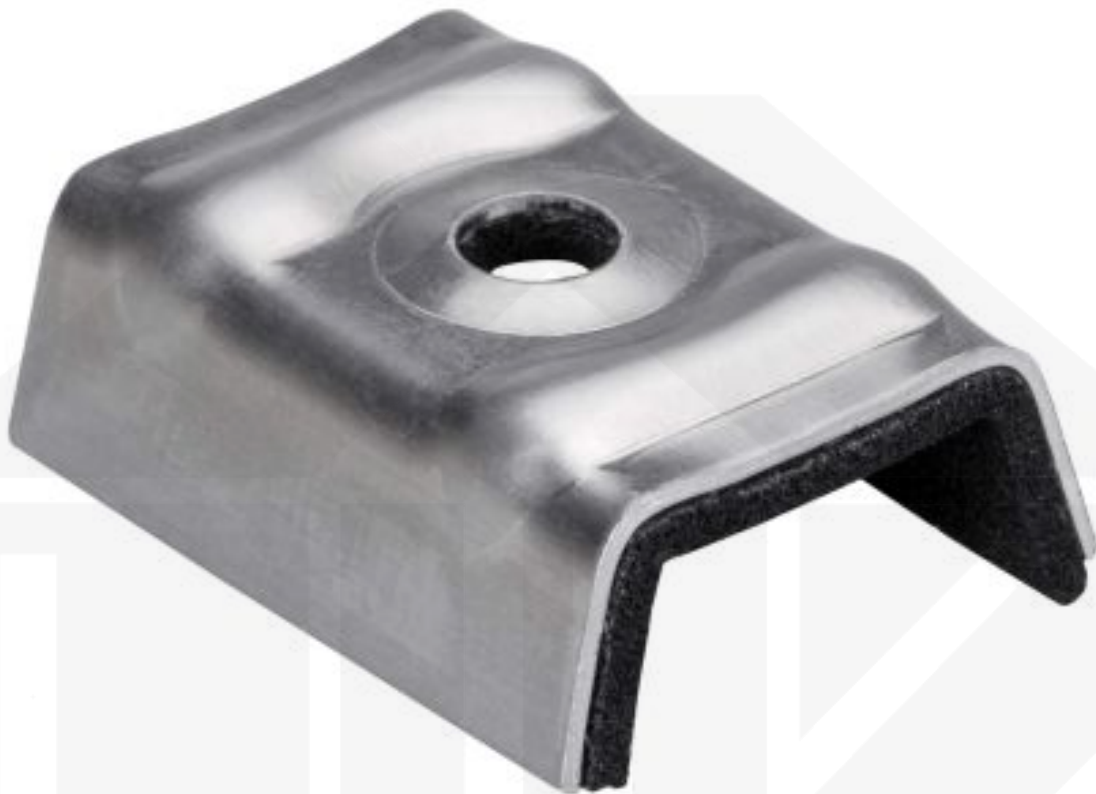


Kalotten | Blank



Dach & Wand Zeven

Art. Nr.: OK253000



Hier geht's zum Artikel:

Scannen Sie einfach diesen Barcode mit Ihrem Handy und Sie gelangen direkt zum Produkt mit weiteren Informationen, Bildern, Videos usw.

Beschreibung

Kalotten

Kalotten werden bei gewisse Spundwand- und Wellplatten genutzt, wenn diese auf dem Berg (Hochsicke) verschraubt werden. Durch diese werden Eindellungen durch die Verschraubung der Lichtplatten vermieden und zusätzlich schützen diese gegen abhebende Kräfte wie z.B. Windsog. Für eine wasserdichte Abdichtung haben die Kalotten eine EPDM Dichtung.

Kalotten oder Abstandhalter?

Einige Platten werden mit Kalotten, andere mit Abstandhalter befestigt. Bei jeder Platte steht jeweils die korrekte Befestigungsart vermeldet. Benutzen Sie niemals Kallotten UND Abstandhalter zusammen!

Inhalt

- 1 Packung = 100 Stück

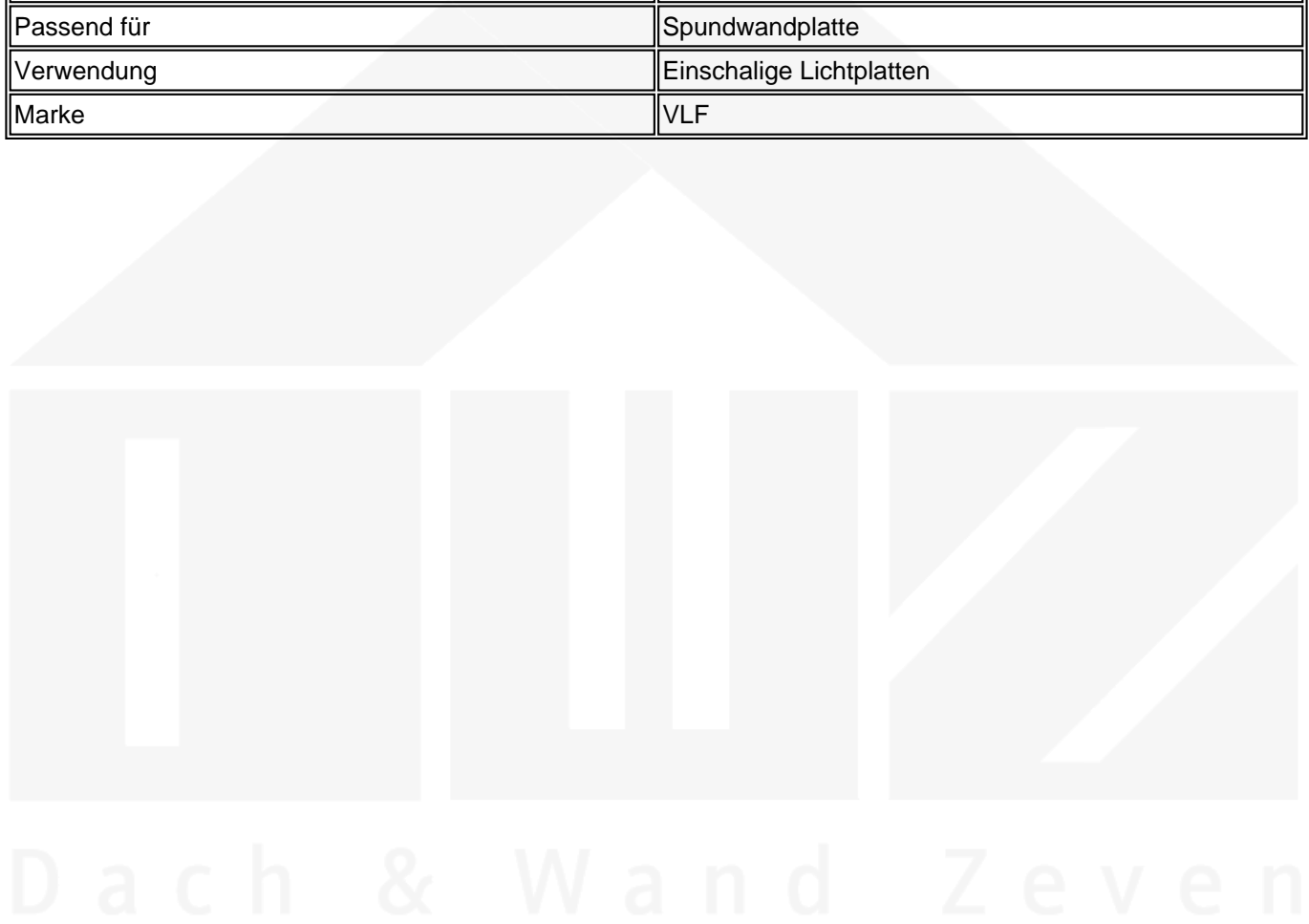
D a c h & W a n d Z e v e n



Hier geht's zum Artikel:

Scannen Sie einfach diesen Barcode mit Ihrem Handy und Sie gelangen direkt zum Produkt mit weiteren Informationen, Bilder, Videos usw.

Technische Details	
Zustand	Neu
Ausführung	Kalotte
Profil	45/1000
Gewicht (ca.)	1,50 kg
Material	Aluminium
Farbe	Blank
Einsatzbereich	Befestigung einschaliger Lichtplatten
Inhalt	100 Stück
Passend für	Spundwandplatte
Verwendung	Einschalige Lichtplatten
Marke	VLF



Hier geht's zum Artikel:
 Scannen Sie einfach diesen Barcode mit Ihrem Handy und Sie gelangen direkt zum Produkt mit weiteren Informationen, Bilder, Videos usw.