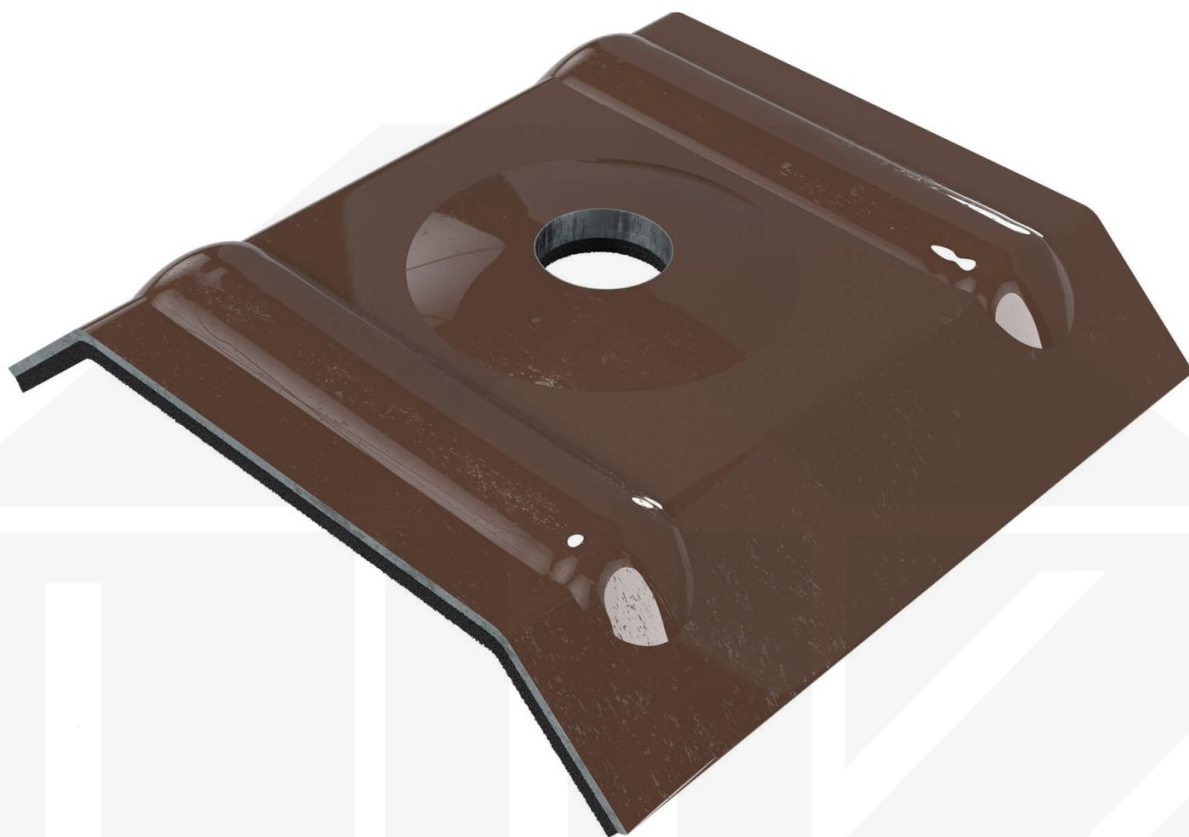


Kalotten | Profil 20/1100 | Montage Hochsicke | Sepiabraun



Dach & Wand Zeven

Art. Nr.: OK264980



Hier geht's zum Artikel:

Scannen Sie einfach diesen Barcode mit Ihrem Handy und Sie gelangen direkt zum Produkt mit weiteren Informationen, Bildern, Videos usw.

Beschreibung

Weckman Kalotten | Profil 20/1100 – Sichere Befestigung für die Hochsicke

Die Kalotten aus Aluminium sorgen für eine **zuverlässige Befestigung der Hochsicke von Dachplatten**. Sie verteilen den Anpressdruck der Schrauben optimal und verhindern so Schäden am Blech.

Warum Kalotten | Profil 20/1100?

- **Passgenau für Profil 20/1100** – Perfekt abgestimmt für eine sichere Montage.
- **Robust & langlebig** – Hergestellt aus hochwertigem Aluminium.
- **Effektiver Schutz** – Verhindert das Eindringen von Feuchtigkeit an den Schraubpunkten.
- **Praktische Verpackung** – 100 Stück im Set für eine effiziente Verarbeitung.
- **Farblich abgestimmt** – In Sepiabraun (RAL 8014) für ein harmonisches Erscheinungsbild.

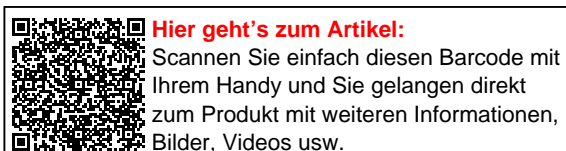
Jetzt Kalotten | Profil 20/1100 bestellen – Sicher befestigen & optimal schützen!

Inhalt

- 1 Packung = 100 Stück




Dach & Wand Zeven



| Technische Details | |
|---------------------------|-----------------------|
| Abholung möglich | Ja |
| Ausführung | Kalotte |
| Einsatzbereich | Befestigung Hochsicke |
| Farbe | Sepiabraun (RAL 8014) |
| Inhalt | 100 Stück |
| Marke | Weckman |
| Material | Aluminium |
| Profil | 20/1100 |
| Zustand | Neu |





Hier geht's zum Artikel:
 Scannen Sie einfach diesen Barcode mit Ihrem Handy und Sie gelangen direkt zum Produkt mit weiteren Informationen, Bilder, Videos usw.