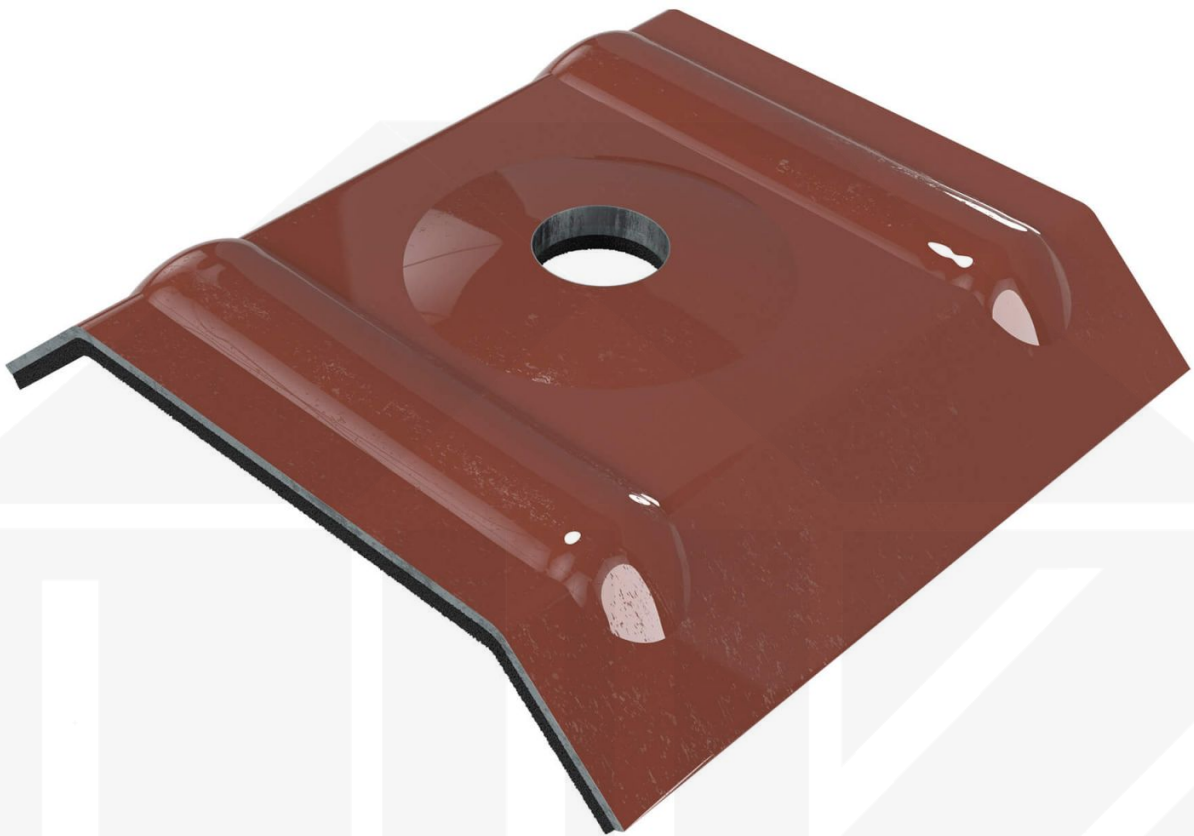


Kalotten | Profil 20/1100 | Montage Hochsicke | Rotbraun



Dach & Wand Zeven

Art. Nr.: OK264982



Hier geht's zum Artikel:

Scannen Sie einfach diesen Barcode mit Ihrem Handy und Sie gelangen direkt zum Produkt mit weiteren Informationen, Bildern, Videos usw.

Beschreibung

Weckman Kalotten | Profil 20/1100 – Sichere Befestigung für die Hochsicke

Die Kalotten aus Aluminium sorgen für eine **zuverlässige Befestigung der Hochsicke von Dachplatten**. Sie verteilen den Anpressdruck der Schrauben optimal und verhindern so Schäden am Blech.

Warum Kalotten | Profil 20/1100?

- **Passgenau für Profil 20/1100** – Perfekt abgestimmt für eine sichere Montage.
- **Robust & langlebig** – Hergestellt aus hochwertigem Aluminium.
- **Effektiver Schutz** – Verhindert das Eindringen von Feuchtigkeit an den Schraubpunkten.
- **Praktische Verpackung** – 100 Stück im Set für eine effiziente Verarbeitung.
- **Farblich abgestimmt** – In Rotbraun (RAL 8012) für ein harmonisches Erscheinungsbild.

Jetzt Kalotten | Profil 20/1100 bestellen – Sicher befestigen & optimal schützen!

Inhalt

- 1 Packung = 100 Stück




Hier geht's zum Artikel:

Scannen Sie einfach diesen Barcode mit Ihrem Handy und Sie gelangen direkt zum Produkt mit weiteren Informationen, Bilder, Videos usw.

Technische Details	
Abholung möglich	Ja
Ausführung	Kalotte
Einsatzbereich	Befestigung Hochsicke
Farbe	Rotbraun (RAL 8012)
Inhalt	100 Stück
Marke	Weckman
Material	Aluminium
Profil	20/1100
Zustand	Neu





Hier geht's zum Artikel:
 Scannen Sie einfach diesen Barcode mit Ihrem Handy und Sie gelangen direkt zum Produkt mit weiteren Informationen, Bilder, Videos usw.