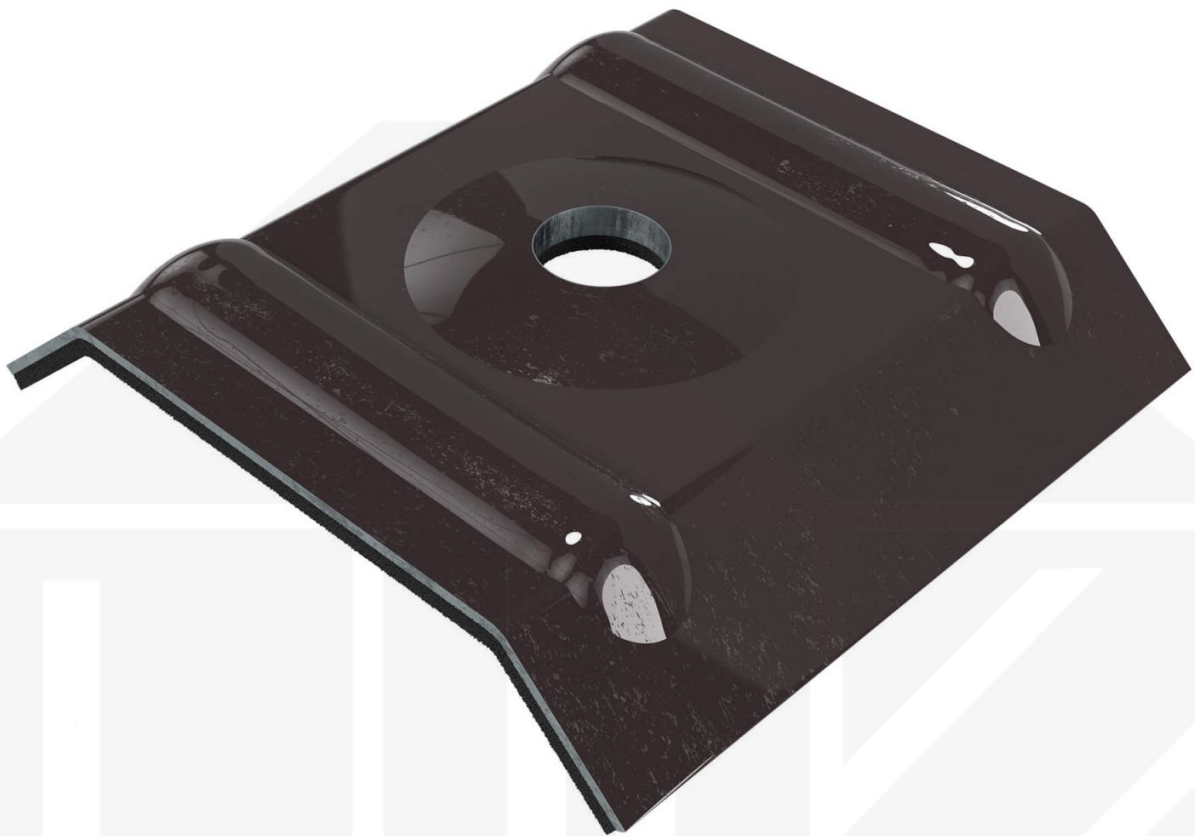


Kalotten | Profil 20/1100 | Montage Hochsicke | Schokoladenbraun



Dach & Wand Zeven

Art. Nr.: OK264987



Hier geht's zum Artikel:

Scannen Sie einfach diesen Barcode mit Ihrem Handy und Sie gelangen direkt zum Produkt mit weiteren Informationen, Bildern, Videos usw.

Beschreibung

Weckman Kalotten | Profil 20/1100 – Sichere Befestigung für die Hochsicke

Die Kalotten aus Aluminium sorgen für eine **zuverlässige Befestigung der Hochsicke von Dachplatten**. Sie verteilen den Anpressdruck der Schrauben optimal und verhindern so Schäden am Blech.

Warum Kalotten | Profil 20/1100?

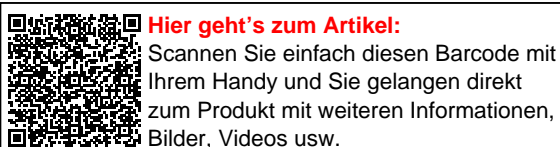
- **Passgenau für Profil 20/1100** – Perfekt abgestimmt für eine sichere Montage.
- **Robust & langlebig** – Hergestellt aus hochwertigem Aluminium.
- **Effektiver Schutz** – Verhindert das Eindringen von Feuchtigkeit an den Schraubpunkten.
- **Praktische Verpackung** – 100 Stück im Set für eine effiziente Verarbeitung.
- **Farblich abgestimmt** – In Schokoladenbraun (RAL 8017) für ein harmonisches Erscheinungsbild.

Jetzt Kalotten | Profil 20/1100 bestellen – Sicher befestigen & optimal schützen!

Inhalt


- 1 Packung = 100 Stück

Dach & Wand Zeven



Technische Details	
Abholung möglich	Ja
Ausführung	Kalotte
Einsatzbereich	Befestigung Hochsicke
Farbe	Schokoladenbraun (RAL 8017)
Inhalt	100 Stück
Marke	Weckman
Material	Aluminium
Profil	20/1100
Zustand	Neu





Hier geht's zum Artikel:
 Scannen Sie einfach diesen Barcode mit Ihrem Handy und Sie gelangen direkt zum Produkt mit weiteren Informationen, Bilder, Videos usw.