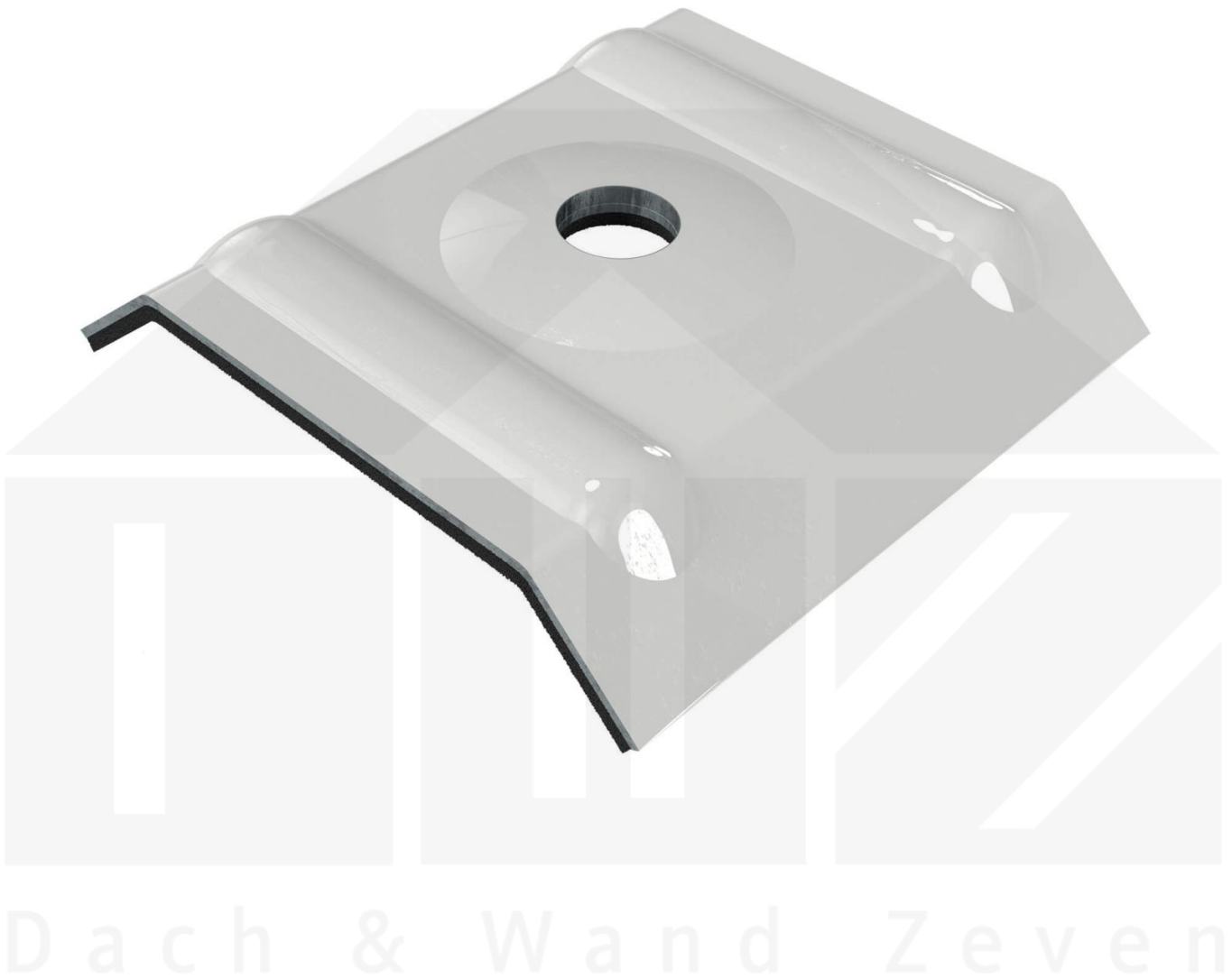


## Kalotten | Profil 20/1100 | Montage Hochsicke | Weißaluminium



Art. Nr.: OK264996



**Hier geht's zum Artikel:**

Scannen Sie einfach diesen Barcode mit Ihrem Handy und Sie gelangen direkt zum Produkt mit weiteren Informationen, Bildern, Videos usw.

## Beschreibung

### Weckman Kalotten | Profil 20/1100 – Sichere Befestigung für die Hochsicke

Die Kalotten aus Aluminium sorgen für eine **zuverlässige Befestigung der Hochsicke von Dachplatten**. Sie verteilen den Anpressdruck der Schrauben optimal und verhindern so Schäden am Blech.

#### Warum Kalotten | Profil 20/1100?

- **Passgenau für Profil 20/1100** – Perfekt abgestimmt für eine sichere Montage.
- **Robust & langlebig** – Hergestellt aus hochwertigem Aluminium.
- **Effektiver Schutz** – Verhindert das Eindringen von Feuchtigkeit an den Schraubpunkten.
- **Praktische Verpackung** – 100 Stück im Set für eine effiziente Verarbeitung.
- **Farblich abgestimmt** – In Weißaluminium (RAL 9006) für ein harmonisches Erscheinungsbild.

**Jetzt Kalotten | Profil 20/1100 bestellen – Sicher befestigen & optimal schützen!**

### Inhalt

- 1 Packung = 100 Stück



Dach & Wand Zeven




**Hier geht's zum Artikel:**

Scannen Sie einfach diesen Barcode mit Ihrem Handy und Sie gelangen direkt zum Produkt mit weiteren Informationen, Bilder, Videos usw.

<b>Technische Details</b>	
Abholung möglich	Ja
Ausführung	Kalotte
Einsatzbereich	Befestigung Hochsicke
Farbe	Weißaluminium (RAL 9006)
Inhalt	100 Stück
Marke	Weckman
Material	Aluminium
Profil	20/1100
Zustand	Neu





**Hier geht's zum Artikel:**  
 Scannen Sie einfach diesen Barcode mit Ihrem Handy und Sie gelangen direkt zum Produkt mit weiteren Informationen, Bilder, Videos usw.