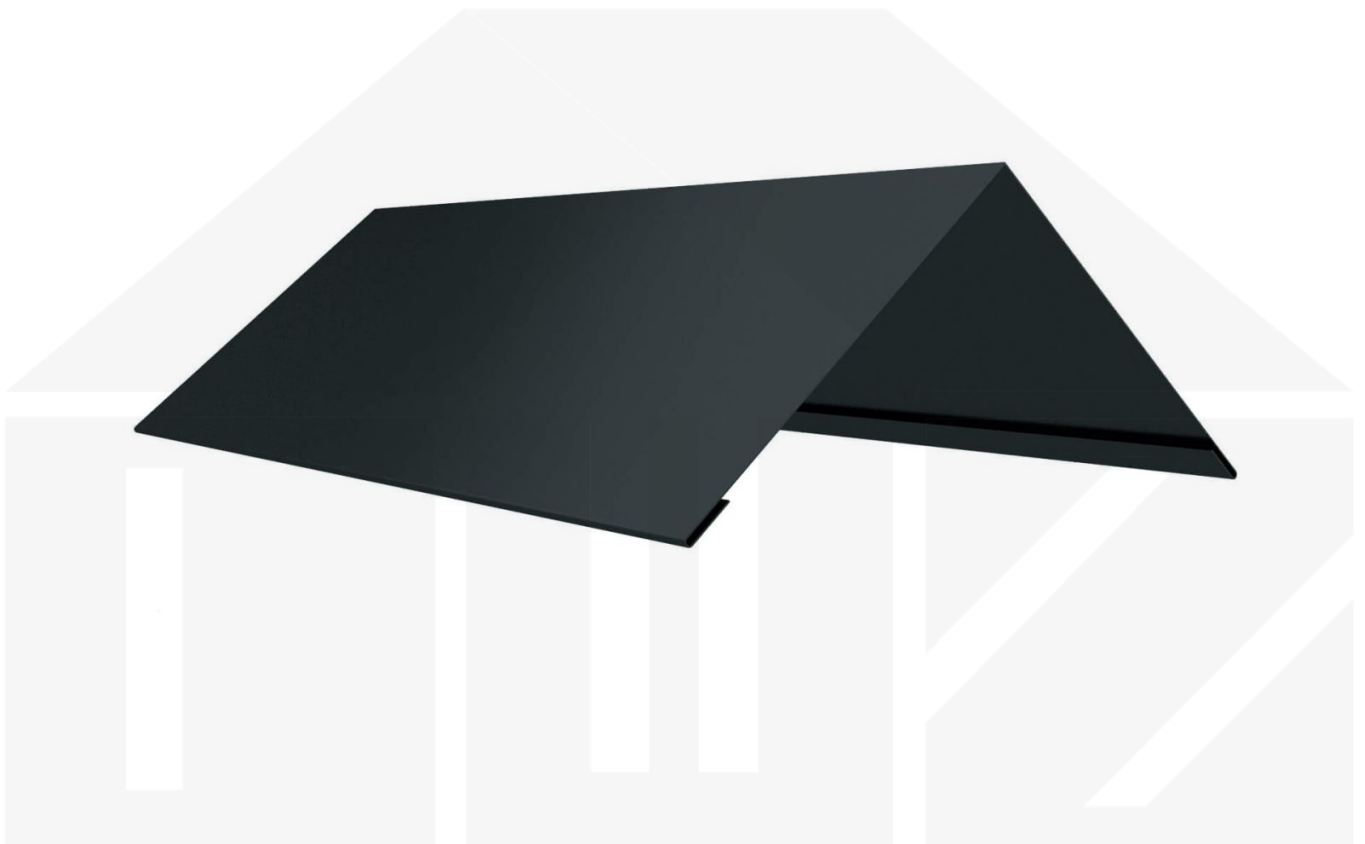
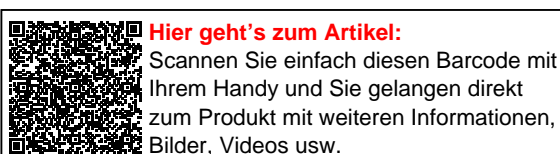


**Firstblech flach | 200 x 200 x 2000 mm | 140° | Stahl 0,50 mm | 50 µm  
PURMAT® | 7016 - Anthrazitgrau**



Dach & Wand Zeven

Art. Nr.: PFF2PM05076



## Beschreibung

### Polmetal Firstblech flach | 200 x 200 x 2000 mm | 140° – Optimaler Dachabschluss & Wetterschutz

Sie suchen eine zuverlässige Lösung, um den **Firstbereich Ihres Daches vor Feuchtigkeit, Wind und Schmutz zu schützen**? Das Firstblech sorgt für eine stabile Verbindung zwischen den Dachflächen und gewährleistet eine wetterfeste Abdichtung.

Ohne einen professionellen Abschluss kann Wasser in den Firstbereich eindringen, was langfristig zu Schäden an der Dachunterkonstruktion führen kann. Dieses Firstblech wurde speziell entwickelt, um eine **sichere Abdichtung zu gewährleisten** und die Dachkonstruktion gegen äußere Einflüsse zu schützen. Es überzeugt durch einfache Montage, hohe Widerstandsfähigkeit und eine langlebige Beschichtung.

Hergestellt aus **Stahl** mit einer **Materialstärke von 0,50 mm**, bietet dieses Kanteil hohe Stabilität. Die **Länge von 2000 mm** ermöglicht eine einfache Anpassung an Ihr Dach. Dank der **50 µm PURMAT® Beschichtung in Anthrazitgrau (RAL 7016)** bleibt das Material dauerhaft gegen Korrosion geschützt.

#### Warum Firstblech flach | 200 x 200 x 2000 mm | 140°?

- **Hochwertiges Stahl** – Widerstandsfähig mit 0,50 mm Kernstärke.
- **Effektiver Wetterschutz** – Schützt den Firstbereich vor Feuchtigkeit & Schmutz.
- **Robuste Beschichtung** – 50 µm PURMAT® für langlebigen Schutz. [Mehr Info](#)
- **Einfache Montage** – Schnell montiert durch direkte Verschraubung.
- **Feste Längen** – 2000 mm, flexibel für Ihr Bauprojekt.

#### Ideal für folgende Anwendungen:

- **Satteldächer & Pultdächer** – Professioneller Dachabschluss für langlebigen Schutz.
- **Carpports, Terrassen & Vordächer** – Stabile Verbindung & Schutz für freistehende Überdachungen.
- **Gartenhäuser & Schuppen** – Wetterfester Firstabschluss für kleinere Dachkonstruktionen.
- **Werkstätten & Lagerhallen** – Schutz und Stabilität für große Dachflächen.
- **Landwirtschaftliche Gebäude** – Widerstandsfähige Lösung für Stallungen & Maschinenhallen.

#### Maßanfertigung & effiziente Montage

Ihre Firstbleche sind in **festen Längen** erhältlich und werden nicht zugeschnitten. Die **Länge beträgt 2000 mm**, sodass Sie den Abschluss optimal an Ihre Wandfläche anpassen können. Die **Länge beträgt 2000 mm**, sodass Sie den Abschluss optimal an Ihre Dachfläche anpassen können.

Falls vor Ort Anpassungen nötig sind, kann das Kanteil mühelos durch Sägen gekürzt werden.

**Jetzt Firstblech flach | 200 x 200 x 2000 mm | 140° bestellen – Passgenau für Ihr Projekt & schnell geliefert!**  
Langlebig, wetterfest, individuell auf Maß – bestellen Sie jetzt und profitieren Sie von schneller Lieferung!



**Hier geht's zum Artikel:**

Scannen Sie einfach diesen Barcode mit Ihrem Handy und Sie gelangen direkt zum Produkt mit weiteren Informationen, Bildern, Videos usw.

<b>Technische Details</b>	
Ausführung	Firstblech flach
Beschichtung	50 µm PURMAT®
Einsatzbereich	Abschluss First Satteldach
Farbe	Anthrazitgrau (RAL 7016)
Länge	2000 mm
Länge A	200 mm
Länge B	200 mm
Marke	Polmetal
Material	Stahl
Montagebedarf	ca. 8 Schrauben p/lfdm
Nutzlänge	1900 mm
Rückseite	Lichtgrau (RAL 7035)
Struktur	Leicht rau, matt
Stärke	0,50 mm
Verzinkung	275 g/m <sup>2</sup>
Winkel	140°
Zustand	Neu



**Hier geht's zum Artikel:**

Scannen Sie einfach diesen Barcode mit Ihrem Handy und Sie gelangen direkt zum Produkt mit weiteren Informationen, Bildern, Videos usw.