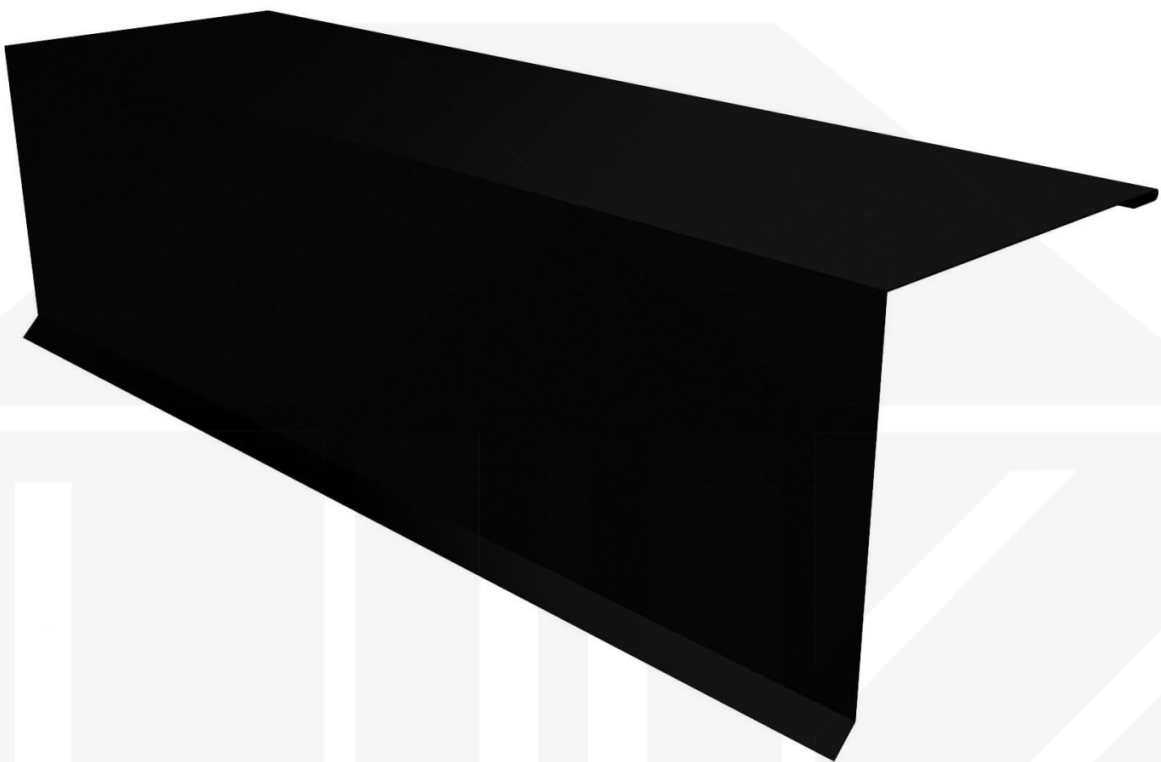


**Pultabschluss | 110 x 100 x 2000 mm | 80° | Stahl 0,50 mm | 35 µm  
Mattpolyester | 033 - Schwarz**



Dach & Wand Zeven

Art. Nr.: PFP1MG050033



**Hier geht's zum Artikel:**

Scannen Sie einfach diesen Barcode mit Ihrem Handy und Sie gelangen direkt zum Produkt mit weiteren Informationen, Bildern, Videos usw.

## Beschreibung

### Polmetal Pultabschluss | 110 x 100 x 2000 mm | 80° – Schutz & perfekter Abschluss für Ihr Pultdach

Sie suchen eine langlebige und wetterbeständige Lösung für den **oberen Abschluss Ihres Pultdachs**? Der Pultabschluss sorgt für einen sauberen Dachabschluss, schützt die Dachkonstruktion vor eindringender Feuchtigkeit und verleiht Ihrem Bauprojekt eine optisch ansprechende Kante.

Ohne eine professionelle Abdichtung kann Regenwasser unkontrolliert eindringen, was langfristig die Dachkonstruktion und Fassade beschädigt. Dieser Pultabschluss wurde speziell entwickelt, um die **Dachkante langfristig abzudichten und zu stabilisieren**. Er überzeugt durch einfache Montage, hohe Widerstandsfähigkeit und eine robuste Beschichtung.

Hergestellt aus **Stahl** mit einer **Materialstärke von 0,50 mm**, bietet dieses Kanteil hohe Stabilität. Die **Länge von 2000 mm** ermöglicht eine einfache Anpassung an Ihr Dach. Dank der **35 µm Mattpolyester Beschichtung in Schwarz (? RAL 9005)** bleibt das Material dauerhaft gegen Korrosion geschützt.

#### Warum Pultabschluss | 110 x 100 x 2000 mm | 80°?

- **Hochwertiges Stahl** – Widerstandsfähig mit 0,50 mm Kernstärke.
- **Optimaler Schutz** – Schützt die Dachkante zuverlässig vor Witterungseinflüssen.
- **Robuste Beschichtung** – 35 µm Mattpolyester für langlebigen Schutz. [Mehr Info](#)
- **Einfache Montage** – Schnell montiert durch direkte Verschraubung.
- **Feste Längen** – 2000 mm, flexibel für Ihr Bauprojekt.

#### Ideal für folgende Anwendungen:

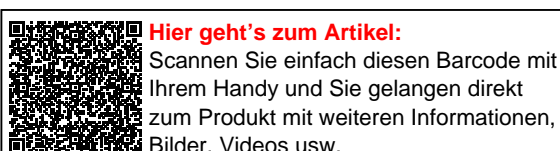
- **Pultdächer & Anbauten** – Perfekter Abschluss für ein modernes Dachdesign.
- **Carports & Terrassenüberdachungen** – Schutz vor Witterung & optisch saubere Dachkante.
- **Gartenhäuser & Schuppen** – Langlebige Lösung für kleinere Bauprojekte.
- **Gewerbekbauten & Hallen** – Stabile Dachabschlüsse für größere Projekte.
- **Ställe & landwirtschaftliche Gebäude** – Witterungsbeständig gegen Wind & Regen.

#### Maßanfertigung & effiziente Montage

Ihre Pultabschlüsse sind in **festen Längen** erhältlich und werden nicht zugeschnitten. Die **Länge beträgt 2000 mm**, sodass Sie den Abschluss optimal an Ihre Wandfläche anpassen können. Die **Länge beträgt 2000 mm**, sodass Sie den Abschluss optimal an Ihre Dachfläche anpassen können.

Falls vor Ort Anpassungen nötig sind, kann das Kanteil mühelos durch Sägen gekürzt werden.

**Jetzt Pultabschluss | 110 x 100 x 2000 mm | 80° bestellen – Passgenau für Ihr Projekt & schnell geliefert!**  
Langlebig, wetterfest, individuell auf Maß – bestellen Sie jetzt und profitieren Sie von schneller Lieferung!



## Technische Details

Beschichtung	35 µm Mattpolyester
Einsatzbereich	Abschluss First Pultdach
Farbe	Schwarz (? RAL 9005)
Länge	2000 mm
Länge A	110 mm
Länge B	100 mm
Marke	Polmetal
Material	Stahl
Montagebedarf	ca. 6 Schrauben p/lfdm
Nutzlänge	1900 mm
Rückseite	Lichtgrau (RAL 7035)
Struktur	Leicht rau, matt
Stärke	0,50 mm
Verzinkung	275 g/m <sup>2</sup>
Winkel	80°
Zustand	Neu



**Hier geht's zum Artikel:**

Scannen Sie einfach diesen Barcode mit Ihrem Handy und Sie gelangen direkt zum Produkt mit weiteren Informationen, Bildern, Videos usw.