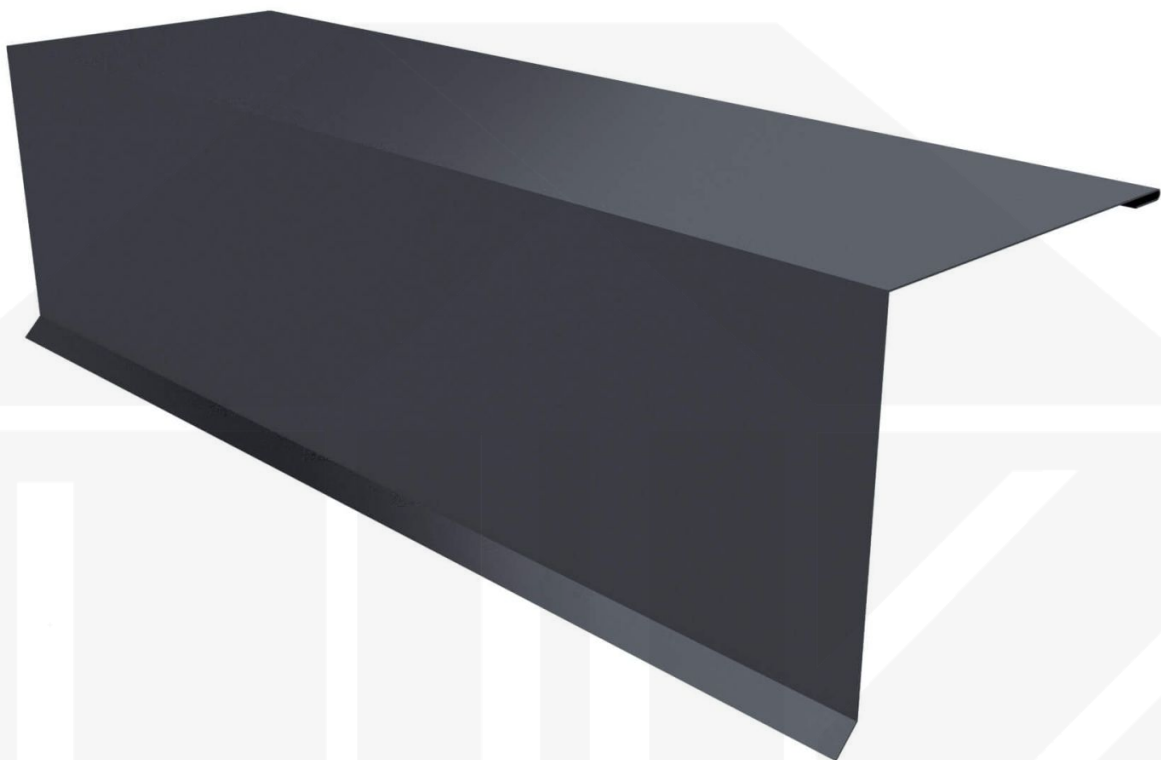


**Pultabschluss | 150 x 150 x 2000 mm | 80° | Stahl 0,50 mm | 25 µm Polyester |
7024 - Graphitgrau**



Dach & Wand Zeven

Art. Nr.: PFP2SP05074



Hier geht's zum Artikel:

Scannen Sie einfach diesen Barcode mit Ihrem Handy und Sie gelangen direkt zum Produkt mit weiteren Informationen, Bildern, Videos usw.

Beschreibung

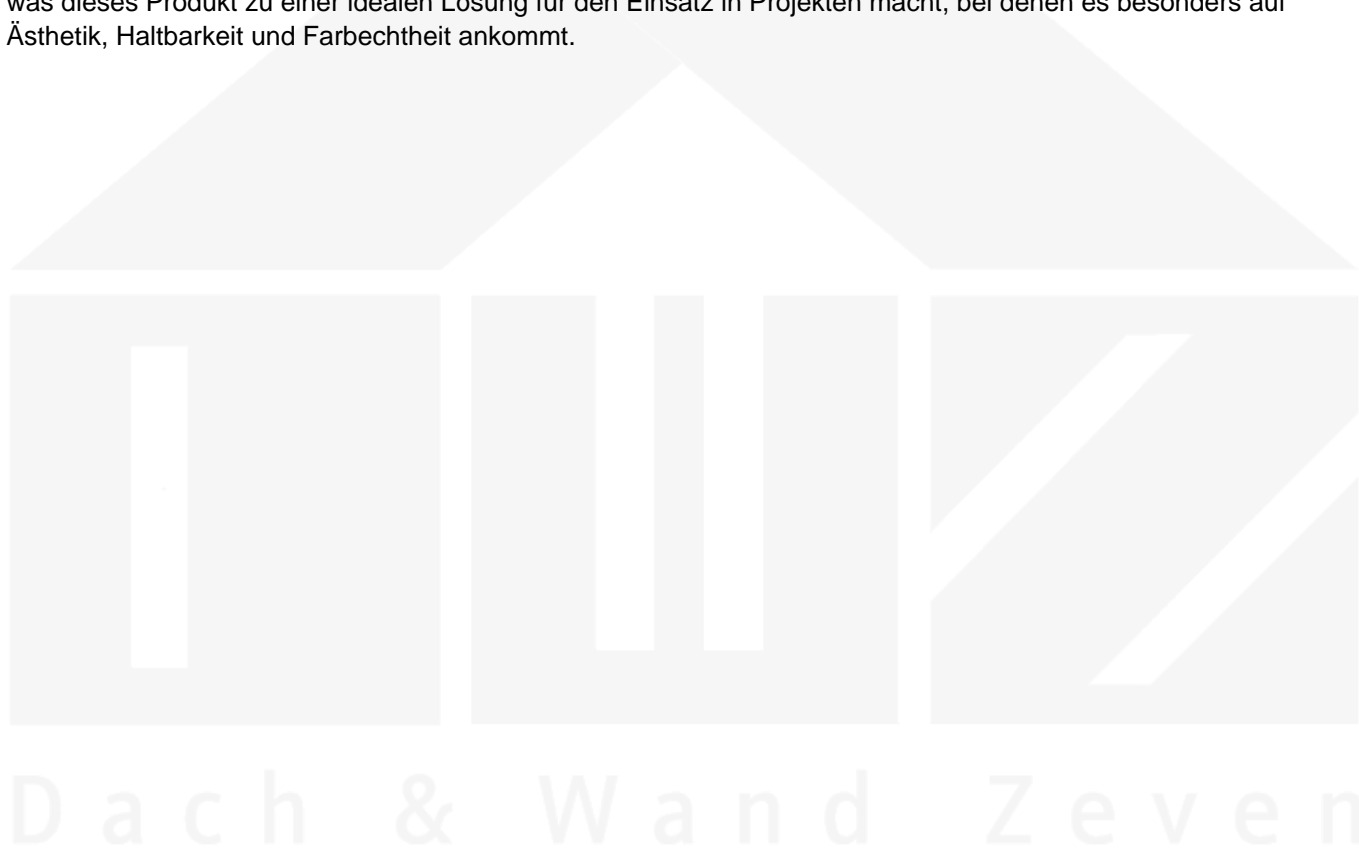
Pultabschluss

Einsatzbereich

Der Pultabschluss wird bei einem Flachdach an der Oberseite benutzt und ragt mit einer Seite über die Profilbleche, mit der anderen nach unten an der Wand. Dieses sorgt zum einen für einen optisch schönen Abschluss und zum anderen dafür, dass das Regenwasser gezielt hieran abtropft. Diese Pultabschlüsse haben eine Standardlänge von 2,00 m.

Beschichtung

Die Beschichtung Polyester Standard, welche in einer breiten Palette attraktiver Farben erhältlich ist, ist hoch UV-beständig (Nach Klassifizierung RUV2 – die anspruchsvollste Kategorie der europäischen Norm EN 10169/2). Die verwendeten Farben weisen eine außergewöhnliche Beständigkeit gegen photochemische Alterungsprozesse auf, was dieses Produkt zu einer idealen Lösung für den Einsatz in Projekten macht, bei denen es besonders auf Ästhetik, Haltbarkeit und Farbechtheit ankommt.



Hier geht's zum Artikel:

Scannen Sie einfach diesen Barcode mit Ihrem Handy und Sie gelangen direkt zum Produkt mit weiteren Informationen, Bilder, Videos usw.

Technische Details	
Zustand	Neu
Länge	2000 mm
Nutzlänge	1900 mm
Länge A	150 mm
Länge B	150 mm
Winkel	80°
Material	Stahl
Verzinkung	275 g/m ²
Stärke	0,50 mm
Beschichtung	25 µm Polyester
Struktur	Glatt, leicht glänzend
Farbe	Graphitgrau (RAL 7024)
Rückseite	Lichtgrau (RAL 7035)
Einsatzbereich	Abschluss First Pultdach
Montagebedarf	ca. 6 Schrauben p/lfdm
Marke	Polmetal



Hier geht's zum Artikel:

Scannen Sie einfach diesen Barcode mit Ihrem Handy und Sie gelangen direkt zum Produkt mit weiteren Informationen, Bildern, Videos usw.