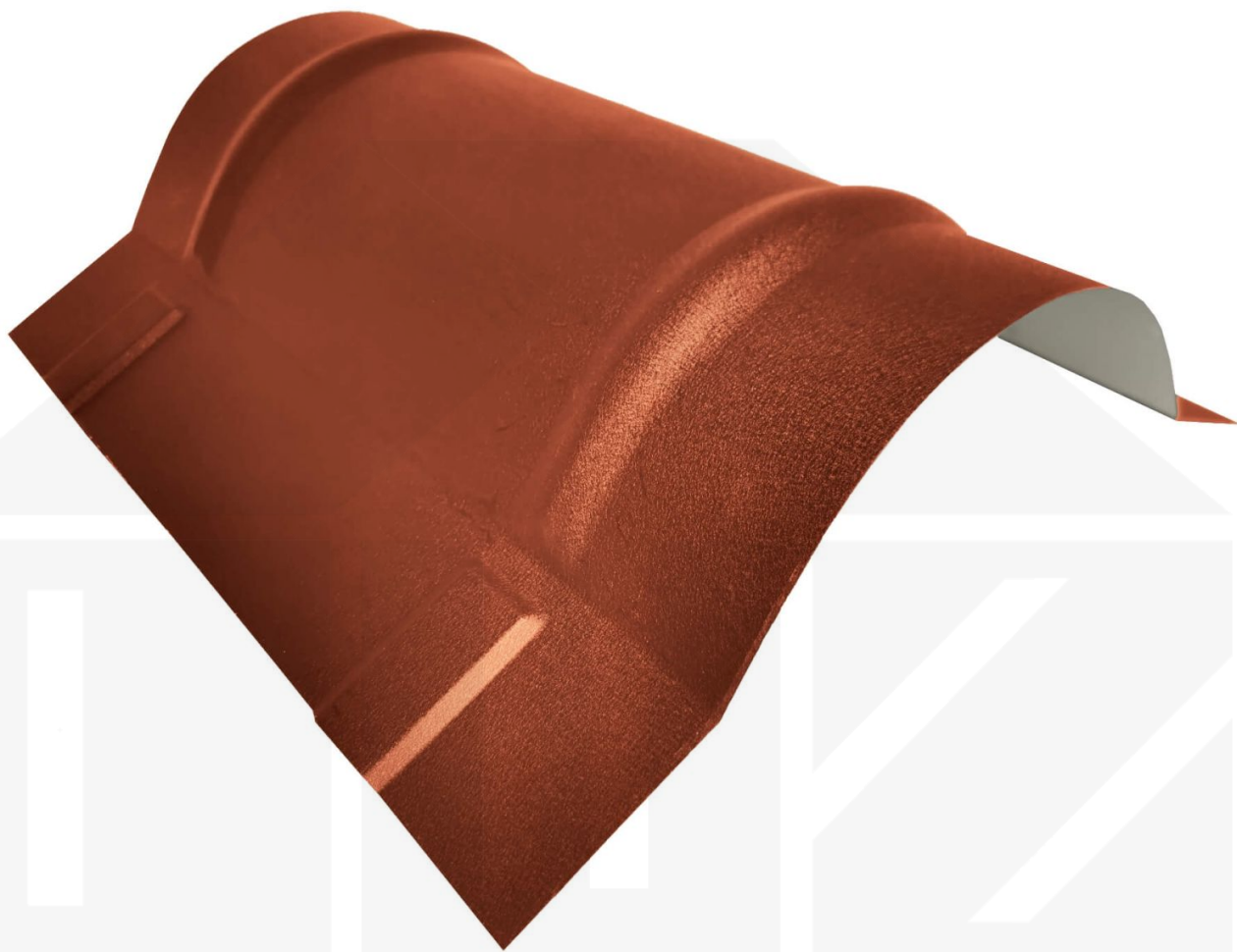


**Firstblech halbrund groß | 1,960 m | Stahl 0,50 mm | 50 µm PURLAK® | 8004
- Kupferbraun**



Dach & Wand Zeven

Art. Nr.: PFTGPL05084



Hier geht's zum Artikel:

Scannen Sie einfach diesen Barcode mit Ihrem Handy und Sie gelangen direkt zum Produkt mit weiteren Informationen, Bilder, Videos usw.

Beschreibung

Polmetal Firstblech halbrund groß | 1,960 m – Optimaler Dachabschluss & Wetterschutz

Sie suchen eine zuverlässige Lösung, um den **Firstbereich Ihres Daches vor Feuchtigkeit, Wind und Schmutz zu schützen**? Das Firstblech sorgt für eine stabile Verbindung zwischen den Dachflächen und gewährleistet eine wetterfeste Abdichtung.

Ohne einen professionellen Abschluss kann Wasser in den Firstbereich eindringen, was langfristig zu Schäden an der Dachunterkonstruktion führen kann. Dieses Firstblech wurde speziell entwickelt, um eine **sichere Abdichtung zu gewährleisten** und die Dachkonstruktion gegen äußere Einflüsse zu schützen. Es überzeugt durch einfache Montage, hohe Widerstandsfähigkeit und eine langlebige Beschichtung.

Hergestellt aus **Stahl** mit einer **Materialstärke von 0,50 mm**, bietet dieses Kantteilmaterial hohe Stabilität. Die **Länge von 1965 mm** ermöglicht eine einfache Anpassung an Ihr Dach. Dank der **50 µm PURLAK® Beschichtung in Kupferbraun (RAL 8004)** bleibt das Material dauerhaft gegen Korrosion geschützt.

Warum Firstblech halbrund groß | 1,960 m?

- **Hochwertiges Stahl** – Widerstandsfähig mit 0,50 mm Kernstärke.
- **Effektiver Wetterschutz** – Schützt den Firstbereich vor Feuchtigkeit & Schmutz.
- **Robuste Beschichtung** – 50 µm PURLAK® für langlebigen Schutz. [Mehr Info](#)
- **Einfache Montage** – Schnell montiert durch direkte Verschraubung.
- **Individuelle Längen** – 1965 mm, flexibel für Ihr Bauprojekt.

Ideal für folgende Anwendungen:

- **Satteldächer & Pultdächer** – Professioneller Dachabschluss für langlebigen Schutz.
- **Carports, Terrassen & Vordächer** – Stabile Verbindung & Schutz für freistehende Überdachungen.
- **Gartenhäuser & Schuppen** – Wetterfester Firstabschluss für kleinere Dachkonstruktionen.
- **Werkstätten & Lagerhallen** – Schutz und Stabilität für große Dachflächen.
- **Landwirtschaftliche Gebäude** – Widerstandsfähige Lösung für Stallungen & Maschinenhallen.

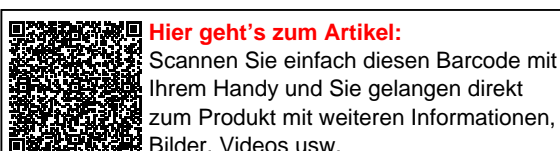
Maßanfertigung & effiziente Montage

Ihre Firstbleche werden **kostenlos auf Ihre gewünschte Länge zugeschnitten** – für eine schnelle und passgenaue Montage. Die **Länge beträgt 1965 mm**, sodass Sie den Abschluss optimal an Ihre Dachfläche anpassen können. Falls vor Ort Anpassungen nötig sind, kann das Kantteilmaterial mühelos durch Sägen gekürzt werden.

Jetzt Firstblech halbrund groß | 1,960 m bestellen – Passgenau für Ihr Projekt & schnell geliefert!


Langlebig, wetterfest, individuell auf Maß – bestellen Sie jetzt und profitieren Sie von schneller Lieferung!

Achtung: Dieses Firstblech wird überwiegend für Pfannenbleche genutzt. Für Trapez- Well- und Stehfalzbleche wird zumeist das flache Firstblech genutzt.



Technische Details	
Zustand	Neu
Ausführung	Firstblech halbrund
Länge	1965 mm
Nutzlänge	1890 mm
Material	Stahl
Verzinkung	275 g/m ²
Stärke	0,50 mm
Beschichtung	50 µm PURLAK®
Struktur	Glatt, leicht glänzend
Farbe	Kupferbraun (RAL 8004)
Rückseite	Lichtgrau (RAL 7035)
Einsatzbereich	Abschluss First Satteldach
Montagebedarf	ca. 8 Schrauben p/lfdm
Marke	Polmetal





Hier geht's zum Artikel:
 Scannen Sie einfach diesen Barcode mit Ihrem Handy und Sie gelangen direkt zum Produkt mit weiteren Informationen, Bilder, Videos usw.