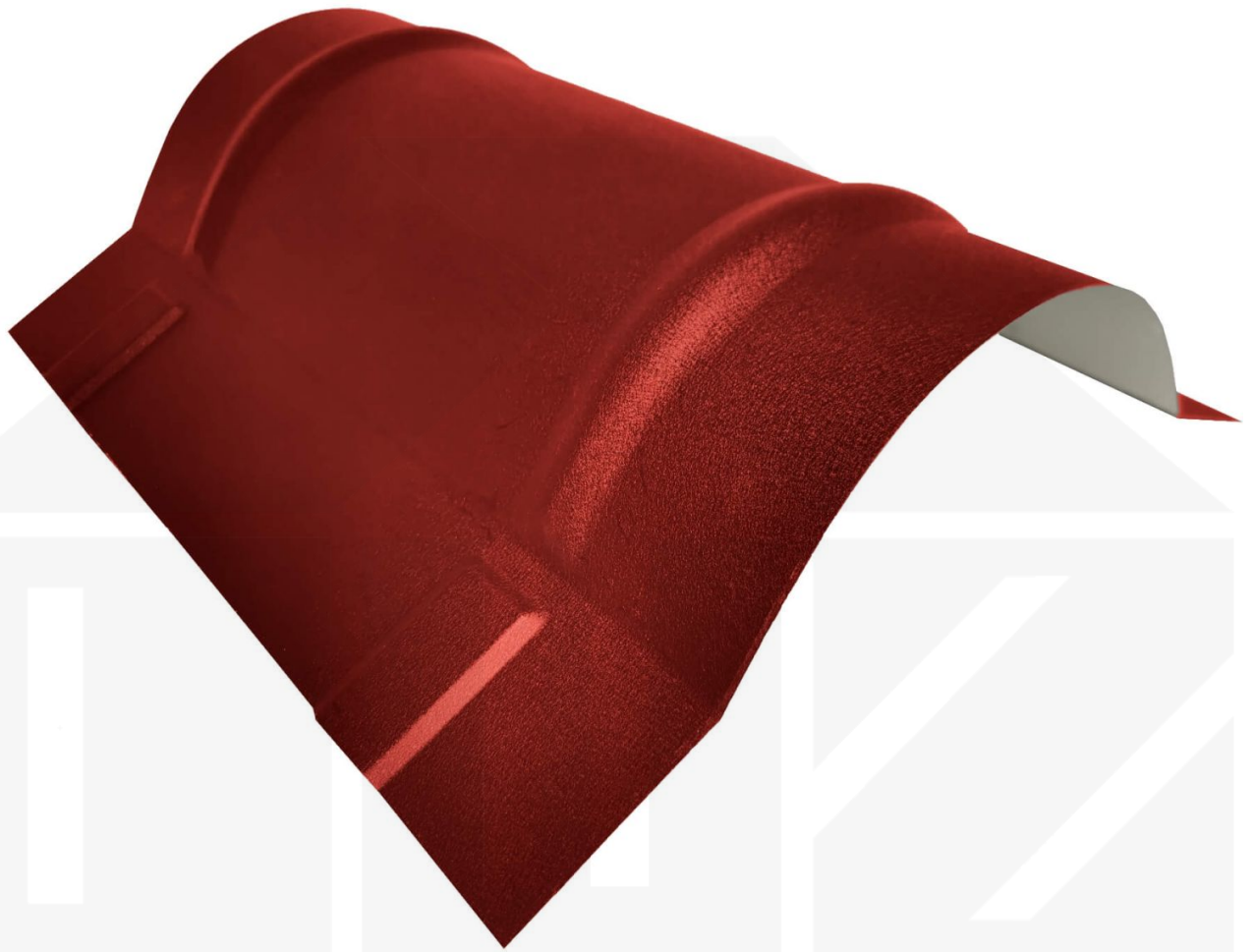


**Firstblech halbrund klein | 1,965 m | Stahl 0,50 mm | 35 µm Mattpolyester |
028 - Kirschrot**



Dach & Wand Zeven

Art. Nr.: PFTKMG050028



Hier geht's zum Artikel:

Scannen Sie einfach diesen Barcode mit Ihrem Handy und Sie gelangen direkt zum Produkt mit weiteren Informationen, Bildern, Videos usw.

Beschreibung

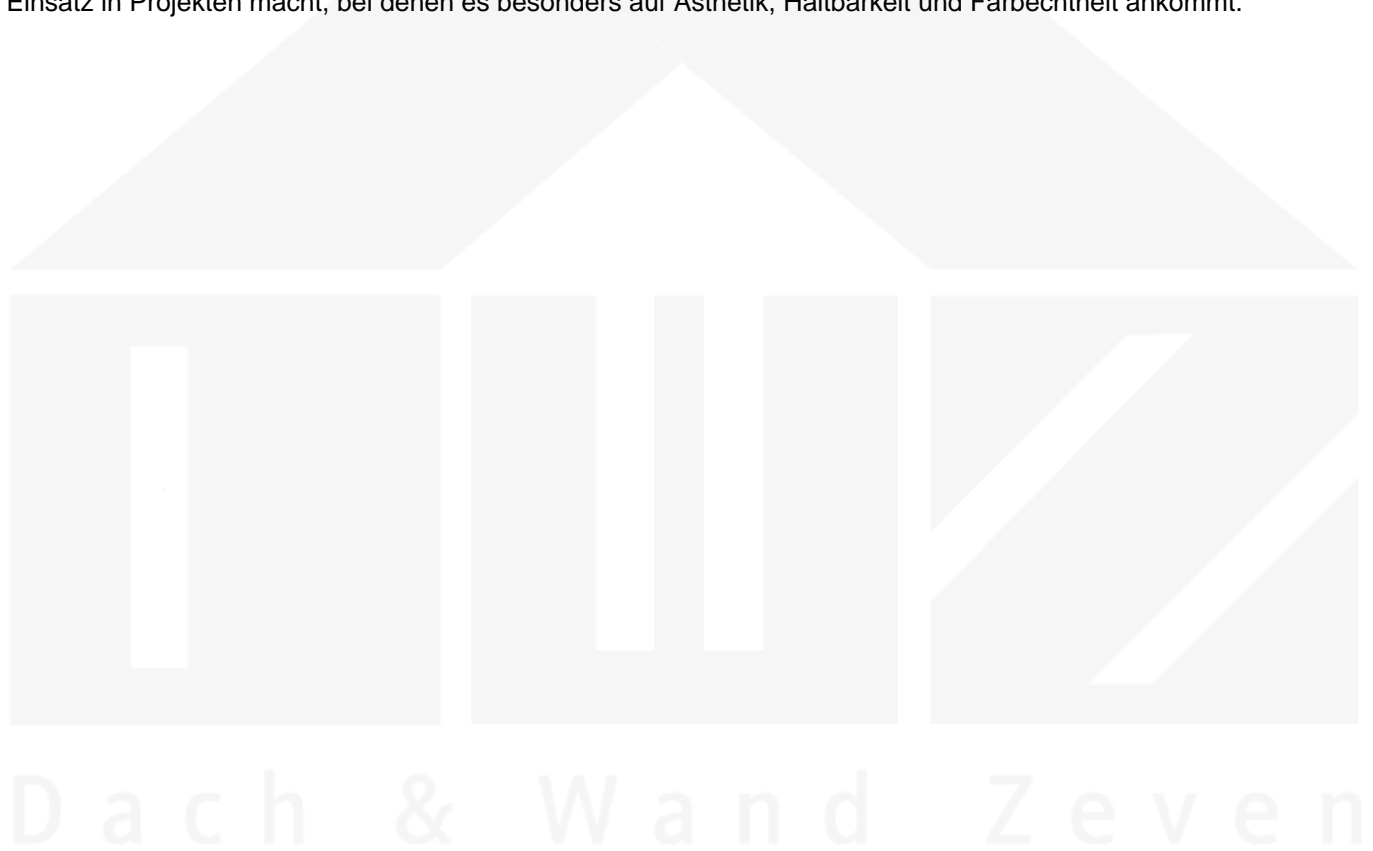
Firstblech halbrund

Einsatzbereich

Der halbrunde First wird bei einem Spitzdach / Satteldach mit Pfannenbleche benutzt und ragt mit beiden Seiten über die Profilbleche. Unter dem Firstblech kann optional ein Lüftungsrollfirst benutzt werden, der gegen Wasser schützt. Diese halbrunde Firste haben eine Standardlänge von 1,965 m und eine Nutzlänge von 1,89 m.

Beschichtung

Stilvolle Beschichtung, die den Anforderungen des modernen Wohnungsbaus entspricht. Die matte Oberfläche vermittelt den Eindruck von Tiefe und Wärme. Unabhängig von der Ausrichtung des Daches behält die Beschichtung ihr einheitlich mattes Aussehen. Die verwendeten Farben weisen eine außergewöhnliche Beständigkeit gegen photochemische Alterungsprozesse auf, was dieses Produkt zu einer idealen Lösung für den Einsatz in Projekten macht, bei denen es besonders auf Ästhetik, Haltbarkeit und Farbechtheit ankommt.



Hier geht's zum Artikel:

Scannen Sie einfach diesen Barcode mit Ihrem Handy und Sie gelangen direkt zum Produkt mit weiteren Informationen, Bilder, Videos usw.

Technische Details

Zustand	Neu
Ausführung	Firstblech halbrund
Länge	1965 mm
Nutzlänge	1890 mm
Material	Stahl
Verzinkung	275 g/m ²
Stärke	0,50 mm
Beschichtung	35 µm Mattpolyester
Struktur	Leicht rau, matt
Farbe	Kirschrot (? RAL 3011)
Rückseite	Lichtgrau (RAL 7035)
Einsatzbereich	Abschluss First Satteldach
Montagebedarf	ca. 8 Schrauben p/lfm
Marke	Polmetal



Hier geht's zum Artikel:

Scannen Sie einfach diesen Barcode mit Ihrem Handy und Sie gelangen direkt zum Produkt mit weiteren Informationen, Bilder, Videos usw.