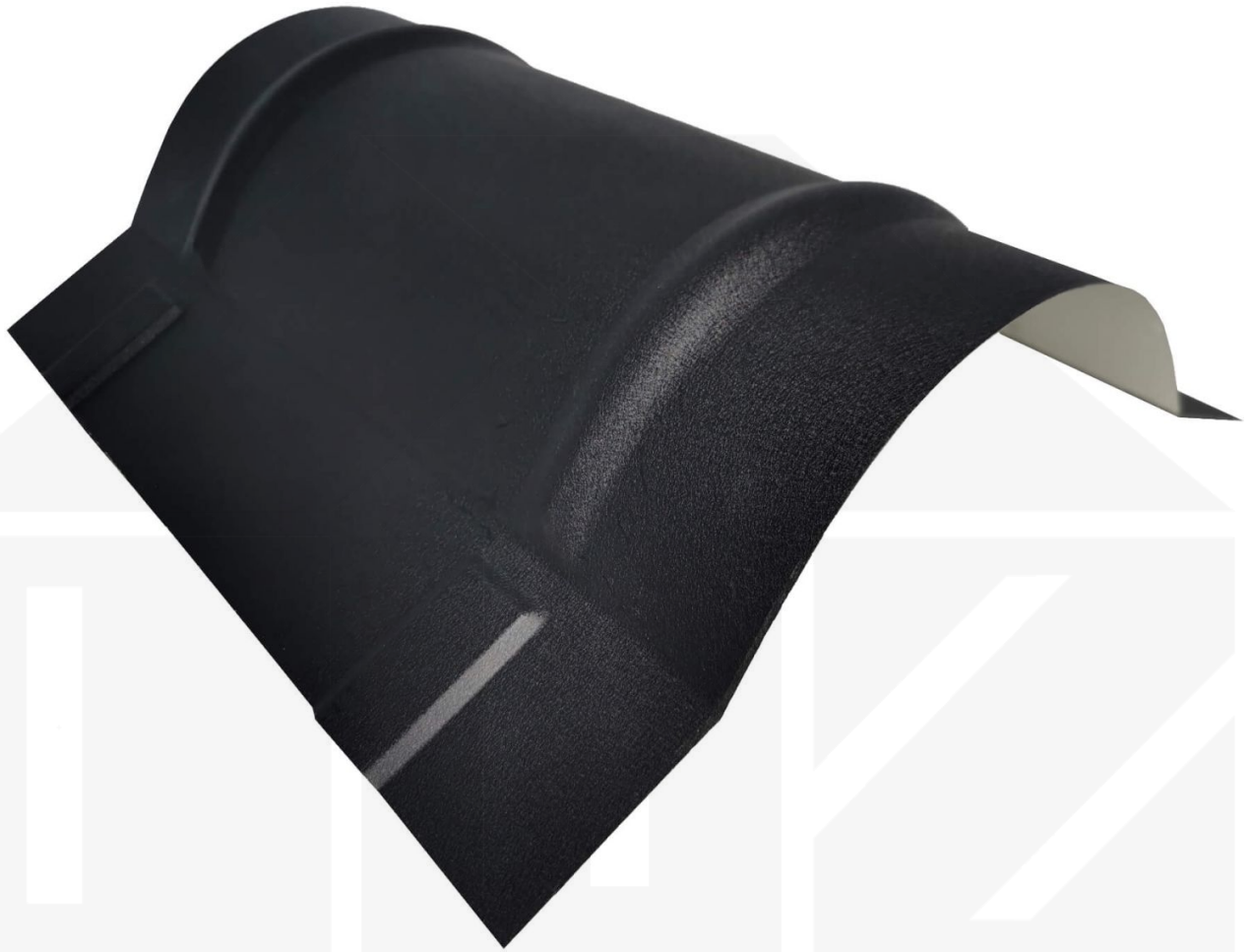


**Firstblech halbrund klein | 1,965 m | Stahl 0,50 mm | 35 µm Mattpolyester |
7016 - Anthrazitgrau**



Dach & Wand Zeven

Art. Nr.: PFTKMG05076



Hier geht's zum Artikel:

Scannen Sie einfach diesen Barcode mit Ihrem Handy und Sie gelangen direkt zum Produkt mit weiteren Informationen, Bilder, Videos usw.

Beschreibung

Polmetal Firstblech halbrund klein | 1,965 m – Optimaler Dachabschluss & Wetterschutz

Sie suchen eine zuverlässige Lösung, um den **Firstbereich Ihres Daches vor Feuchtigkeit, Wind und Schmutz zu schützen**? Das Firstblech sorgt für eine stabile Verbindung zwischen den Dachflächen und gewährleistet eine wetterfeste Abdichtung.

Ohne einen professionellen Abschluss kann Wasser in den Firstbereich eindringen, was langfristig zu Schäden an der Dachunterkonstruktion führen kann. Dieses Firstblech wurde speziell entwickelt, um eine **sichere Abdichtung zu gewährleisten** und die Dachkonstruktion gegen äußere Einflüsse zu schützen. Es überzeugt durch einfache Montage, hohe Widerstandsfähigkeit und eine langlebige Beschichtung.

Hergestellt aus **Stahl** mit einer **Materialstärke von 0,50 mm**, bietet dieses Kantteilmaterial hohe Stabilität. Die **Länge von 1965 mm** ermöglicht eine einfache Anpassung an Ihr Dach. Dank der **35 µm Mattpolyester Beschichtung in Anthrazitgrau (RAL 7016)** bleibt das Material dauerhaft gegen Korrosion geschützt.

Warum Firstblech halbrund klein | 1,965 m?

- **Hochwertiges Stahl** – Widerstandsfähig mit 0,50 mm Kernstärke.
- **Effektiver Wetterschutz** – Schützt den Firstbereich vor Feuchtigkeit & Schmutz.
- **Robuste Beschichtung** – 35 µm Mattpolyester für langlebigen Schutz. [Mehr Info](#)
- **Einfache Montage** – Schnell montiert durch direkte Verschraubung.
- **Feste Längen** – 1965 mm, flexibel für Ihr Bauprojekt.

Ideal für folgende Anwendungen:

- **Satteldächer & Pultdächer** – Professioneller Dachabschluss für langlebigen Schutz.
- **Carports, Terrassen & Vordächer** – Stabile Verbindung & Schutz für freistehende Überdachungen.
- **Gartenhäuser & Schuppen** – Wetterfester Firstabschluss für kleinere Dachkonstruktionen.
- **Werkstätten & Lagerhallen** – Schutz und Stabilität für große Dachflächen.
- **Landwirtschaftliche Gebäude** – Widerstandsfähige Lösung für Stallungen & Maschinenhallen.

Maßanfertigung & effiziente Montage

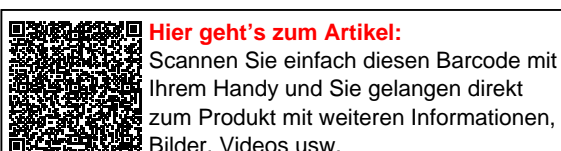
Ihre Firstbleche sind in **festen Längen** erhältlich und werden nicht zugeschnitten. Die **Länge beträgt 1965 mm**, sodass Sie den Abschluss optimal an Ihre Wandfläche anpassen können.

Falls vor Ort Anpassungen nötig sind, kann das Kantteilmaterial mühelos durch Sägen gekürzt werden.

Jetzt Firstblech halbrund klein | 1,965 m bestellen – Passgenau für Ihr Projekt & schnell geliefert!

Langlebig, wetterfest, individuell auf Maß – bestellen Sie jetzt und profitieren Sie von schneller Lieferung!

Achtung: Dieses Firstblech wird überwiegend für Pfannenbleche genutzt. Für Trapez- Well- und Stehfalzbleche wird zumeist das flache Firstblech genutzt.



Technische Details	
Ausführung	Firstblech halbrund
Beschichtung	35 µm Mattpolyester
Einsatzbereich	Abschluss First Satteldach
Farbe	Anthrazitgrau (RAL 7016)
Länge	1965 mm
Marke	Polmetal
Material	Stahl
Montagebedarf	ca. 8 Schrauben p/lfdm
Nutzlänge	1890 mm
Rückseite	Lichtgrau (RAL 7035)
Struktur	Leicht rau, matt
Stärke	0,50 mm
Verzinkung	275 g/m ²
Zustand	Neu



Hier geht's zum Artikel:

Scannen Sie einfach diesen Barcode mit Ihrem Handy und Sie gelangen direkt zum Produkt mit weiteren Informationen, Bilder, Videos usw.