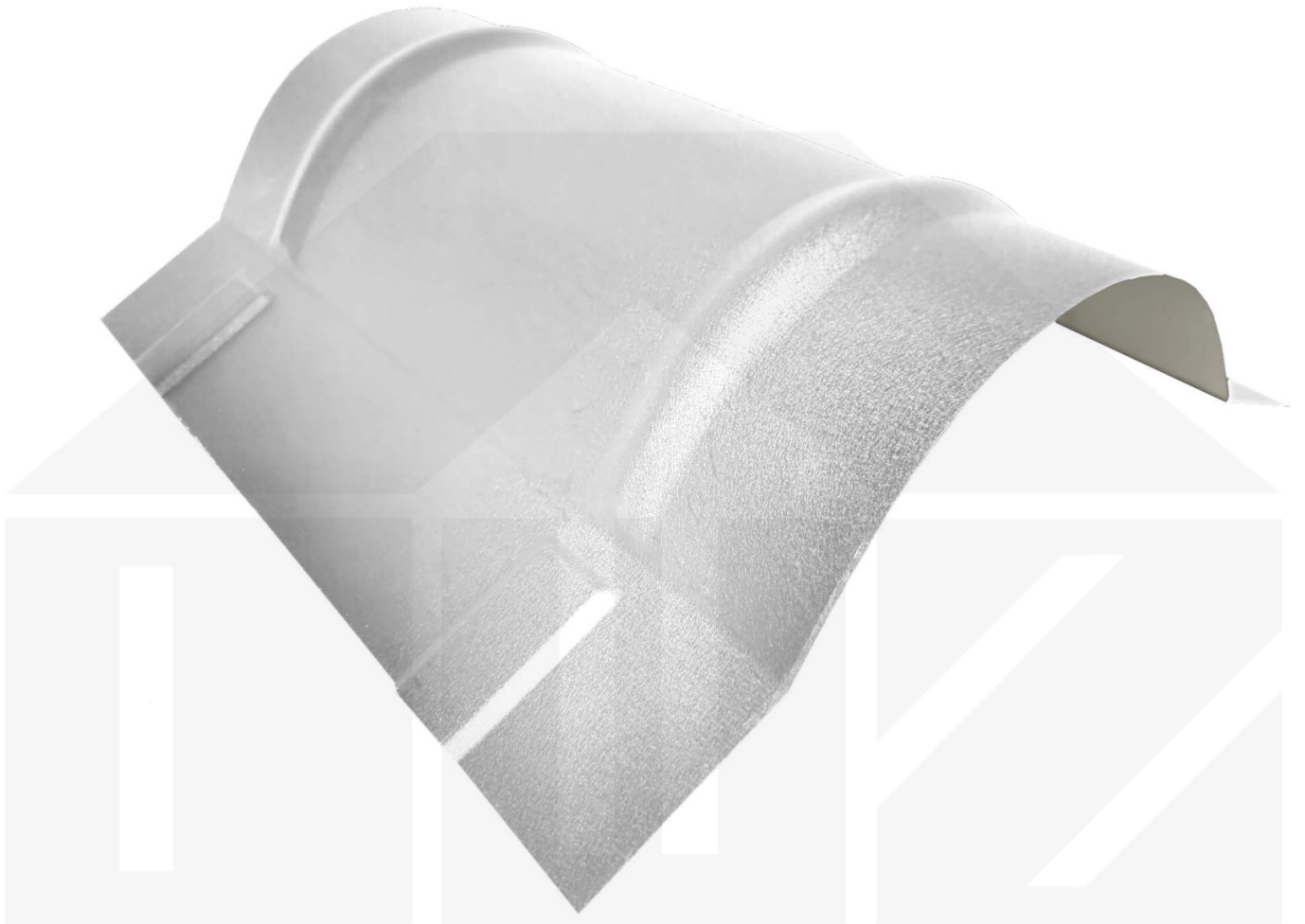
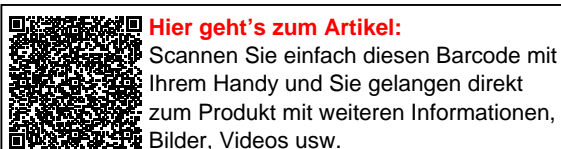


**Firstblech halbrund klein | 1,965 m | Stahl 0,50 mm | 25 µm Polyester | 7035 -
Lichtgrau**



Dach & Wand Zeven

Art. Nr.: PFTKSP05075



Beschreibung

Firstblech halbrund

Einsatzbereich

Der halbrunde First wird bei einem Spitzdach / Satteldach mit Pfannenbleche benutzt und ragt mit beiden Seiten über die Profilbleche. Unter dem Firstblech kann optional ein Lüftungsrollfirst benutzt werden, der gegen Wasser schützt. Diese halbrunde Firste haben eine Standardlänge von 1,965 m und eine Nutzlänge von 1,89 m.

Beschichtung

Die Beschichtung Polyester Standard, welche in einer breiten Palette attraktiver Farben erhältlich ist, ist hoch UV-beständig (Nach Klassifizierung RUV2 – die anspruchsvollste Kategorie der europäischen Norm EN 10169/2). Die verwendeten Farben weisen eine außergewöhnliche Beständigkeit gegen photochemische Alterungsprozesse auf, was dieses Produkt zu einer idealen Lösung für den Einsatz in Projekten macht, bei denen es besonders auf Ästhetik, Haltbarkeit und Farbechtheit ankommt.



Hier geht's zum Artikel:

Scannen Sie einfach diesen Barcode mit Ihrem Handy und Sie gelangen direkt zum Produkt mit weiteren Informationen, Bildern, Videos usw.

Technische Details	
Zustand	Neu
Ausführung	Firstblech halbrund
Länge	1965 mm
Nutzlänge	1890 mm
Material	Stahl
Verzinkung	275 g/m ²
Stärke	0,50 mm
Beschichtung	25 µm Polyester
Struktur	Glatt, leicht glänzend
Farbe	Lichtgrau (RAL 7035)
Rückseite	Lichtgrau (RAL 7035)
Einsatzbereich	Abschluss First Satteldach
Montagebedarf	ca. 8 Schrauben p/lfm
Marke	Polmetal



Hier geht's zum Artikel:

Scannen Sie einfach diesen Barcode mit Ihrem Handy und Sie gelangen direkt zum Produkt mit weiteren Informationen, Bilder, Videos usw.