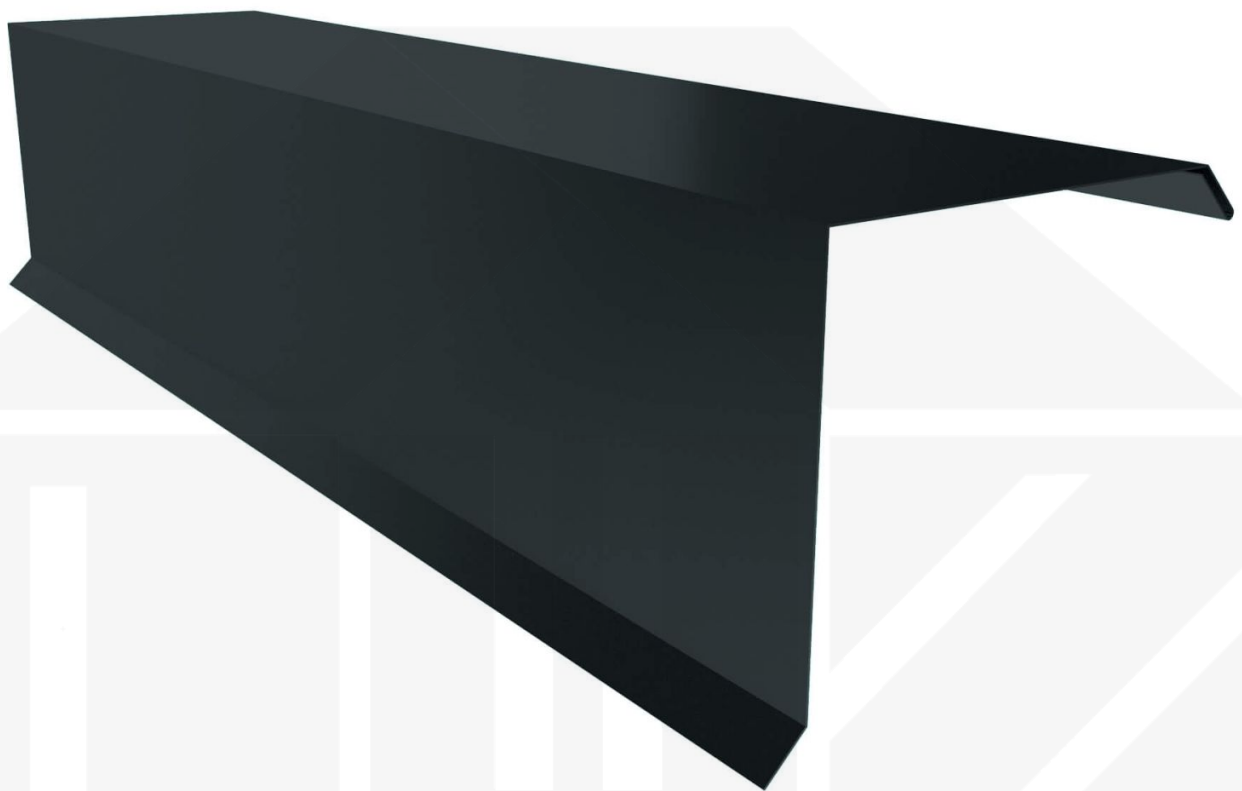


**Ortgangwinkel | 110 x 100 x 2000 mm | Stahl 0,50 mm | 50 µm PURMAT® |
7016 - Anthrazitgrau**



Dach & Wand Zeven

Art. Nr.: POG1PM05076



Hier geht's zum Artikel:

Scannen Sie einfach diesen Barcode mit Ihrem Handy und Sie gelangen direkt zum Produkt mit weiteren Informationen, Bildern, Videos usw.

Beschreibung

Polmetal Ortgangwinkel | 110 x 100 x 2000 mm – Der perfekte seitliche Dachabschluss

Sie suchen eine langlebige und wetterbeständige Lösung für die **seitlichen Dachabschlüsse**? Der Ortgangwinkel schützt die Dachkanten vor Wind und Witterung, sorgt für eine saubere Optik und verleiht Ihrem Dach den perfekten Abschluss.

Ohne eine passende Abdeckung sind Ortgänge anfällig für Wind und Feuchtigkeit, wodurch die Dachunterkonstruktion beschädigt werden kann. Dieser Ortgangwinkel wurde speziell entwickelt, um die **seitlichen Abschlüsse optimal abzudichten** und das Dach optisch aufzuwerten. Er überzeugt durch einfache Montage, hohe Widerstandsfähigkeit und eine robuste Beschichtung.

Hergestellt aus **Stahl** mit einer **Materialstärke von 0,50 mm**, bietet dieses Kantteilmaterial hohe Stabilität. Die **Länge von 2000 mm** ermöglicht eine einfache Anpassung an Ihr Dach. Dank der **50 µm PURMAT® Beschichtung in Anthrazitgrau (RAL 7016)** bleibt das Material dauerhaft gegen Korrosion geschützt.

Warum Ortgangwinkel | 110 x 100 x 2000 mm?

- **Hochwertiges Stahl** – Widerstandsfähig mit 0,50 mm Kernstärke.
- **Optimaler Schutz** – Sichert die seitlichen Dachkanten gegen Wind & Wetter.
- **Robuste Beschichtung** – 50 µm PURMAT® für langlebigen Schutz. [Mehr Info](#)
- **Einfache Montage** – Schnell montiert durch direkte Verschraubung.
- **Feste Längen** – 2000 mm, flexibel für Ihr Bauprojekt.

Ideal für folgende Anwendungen:

- **Dächer mit Trapez- oder Wellblechen** – Passender seitlicher Abschluss für alle Blechdächer.
- **Carports & Terrassenüberdachungen** – Schutz und optische Aufwertung der Dachkante.
- **Gartenhäuser & Schuppen** – Perfekter Schutz für kleinere Bauprojekte.
- **Gewerbe- & Industriehallen** – Widerstandsfähige Dachränder für große Dachflächen.
- **Landwirtschaftliche Gebäude** – Schutz gegen Wind, Regen & äußere Einflüsse.

Maßanfertigung & effiziente Montage

Ihre Ortgangwinkel sind in **festen Längen** erhältlich und werden nicht zugeschnitten. Die **Länge beträgt 2000 mm**, sodass Sie den Abschluss optimal an Ihre Wandfläche anpassen können. Die **Länge beträgt 2000 mm**, sodass Sie den Abschluss optimal an Ihre Dachfläche anpassen können.

Falls vor Ort Anpassungen nötig sind, kann das Kantteilmaterial mühelos durch Sägen gekürzt werden.

Jetzt Ortgangwinkel | 110 x 100 x 2000 mm bestellen – Passgenau für Ihr Projekt & schnell geliefert!

Langlebig, wetterfest, individuell auf Maß – bestellen Sie jetzt und profitieren Sie von schneller Lieferung!



Hier geht's zum Artikel:

Scannen Sie einfach diesen Barcode mit Ihrem Handy und Sie gelangen direkt zum Produkt mit weiteren Informationen, Bildern, Videos usw.

Technische Details

Beschichtung	50 µm PURMAT®
Einsatzbereich	Abschluss Dachlängsseiten
Farbe	Anthrazitgrau (RAL 7016)
Länge	2000 mm
Länge A	110 mm
Länge B	100 mm
Marke	Polmetal
Material	Stahl
Montagebedarf	ca. 6 Schrauben p/lfdm
Nutzlänge	1900 mm
Rückseite	Lichtgrau (RAL 7035)
Struktur	Leicht rau, matt
Stärke	0,50 mm
Verzinkung	275 g/m ²
Winkel	90°
Zustand	Neu



Hier geht's zum Artikel:

Scannen Sie einfach diesen Barcode mit Ihrem Handy und Sie gelangen direkt zum Produkt mit weiteren Informationen, Bildern, Videos usw.