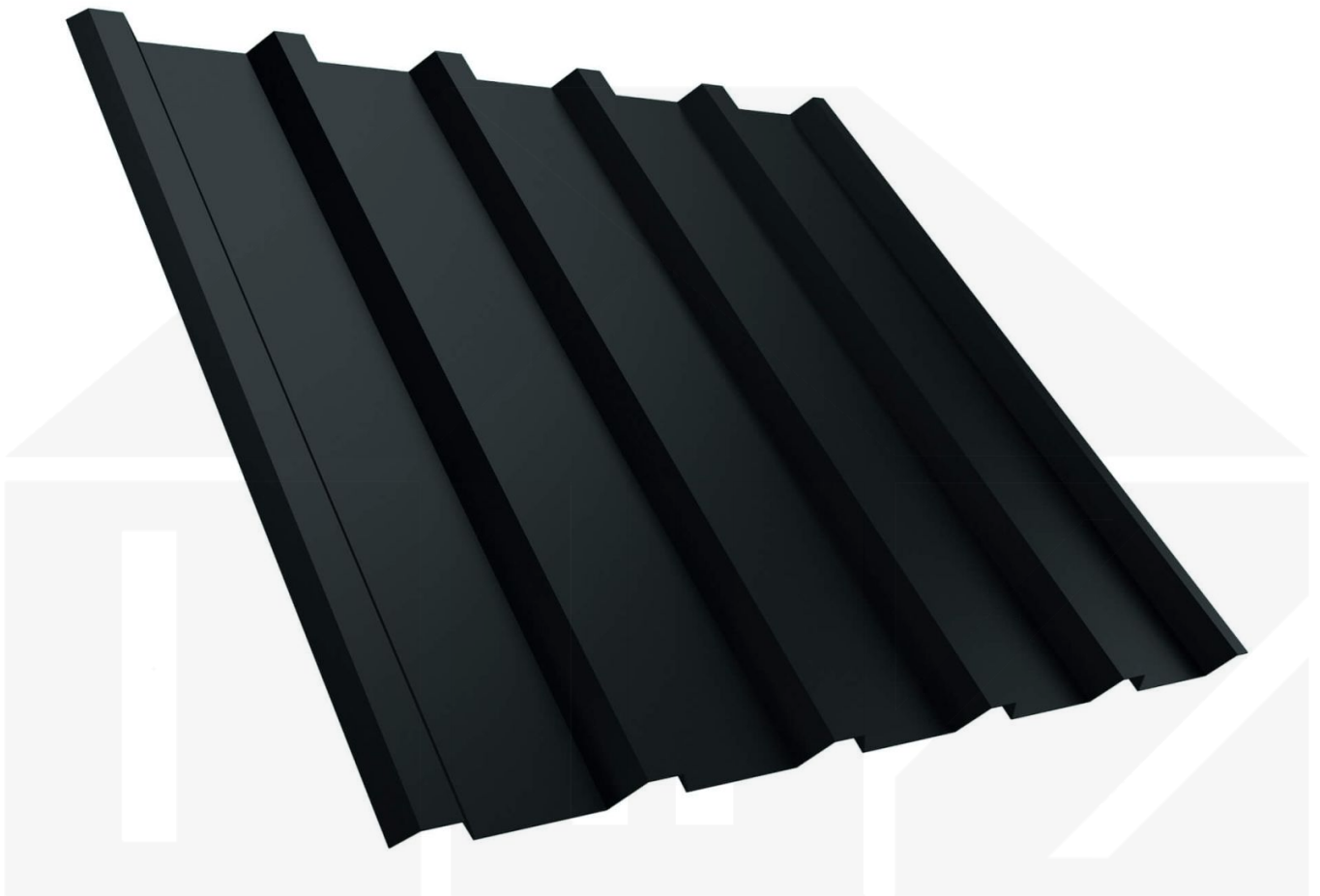
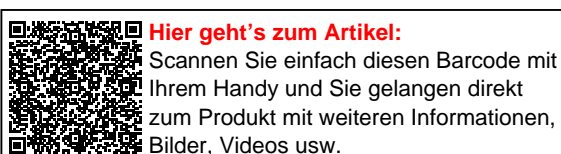


Trapezblech T35MD | Dach | Stahl 0,50 mm | 50 µm PURMAT® | 7016 - Anthrazitgrau



Dach & Wand Zeven

Art. Nr.: PT35MDPM05076



Beschreibung

Polmetal Trapezblech T35MD | Dach – Die ideale Lösung für langlebige Dächer

Sie suchen ein langlebiges, wetterbeständiges **Trapezblech**? Dieses Dachblech vereint Stabilität, einfache Montage und hohe Widerstandsfähigkeit – perfekt für Dächer aller Art.

Ein **wetterfestes Dach** ist essenziell für jedes Bauprojekt – es schützt Ihr Gebäude zuverlässig vor Regen, Schnee und intensiver Sonneneinstrahlung. Dieses Dachblech wurde speziell entwickelt, um eine **robuste und langlebige Dachlösung** zu bieten. Es überzeugt durch einfache Montage, hohe Widerstandsfähigkeit und eine widerstandsfähige Beschichtung.

Hergestellt aus **Stahl** mit einer **Materialstärke von 0,50 mm**, sorgt es für eine robuste Dachlösung. Die **Plattenbreite von 1080 mm** und die **effektive Nutbreite von 1050 mm** ermöglichen eine schnelle und effiziente Verlegung. Dank der **50 µm PURMAT® Beschichtung in Anthrazitgrau (RAL 7016)** bleibt das Material dauerhaft gegen Korrosion geschützt, während die **Profilhöhe von 35 mm** zusätzliche Stabilität bietet. Die **integrierte Antikapillarrille** verhindert Feuchtigkeitseintritt an den Überlappungen und sorgt für optimalen Wasserablauf.

Warum Trapezblech T35MD | Dach?

- **Hochwertiges Stahl** – Widerstandsfähig mit 0,50 mm Kernstärke.
- **Hohe Tragfähigkeit** – Sehr gute Stabilität durch 35 mm Profilhöhe.
- **Robuste Beschichtung** – 50 µm PURMAT® für langlebigen Schutz. [Mehr Info](#)
- **Antikapillarrille** – Schützt vor Feuchtigkeit und verhindert Wassereintritt.
- **Einfache Montage** – Ideal für Profis & Heimwerker, unkomplizierte Verlegung.
- **Individuelle Längen** – 500 mm - 9000 mm, spart Zeit & reduziert Verschnitt.
- **Anti-Kondens-Vlies** (optional) – Ohne. Schützt vor Kondenswasser. [Mehr Info](#)
- **Garantie** – 30 Jahre auf Materialqualität für langfristige Zuverlässigkeit.

Ideal für folgende Anwendungen:

- **Sanierungen & Neubauten** – Schnelle Montage für Neu- & Bestandsdächer.
- **Carports, Terrassen & Vordächer** – Schutz für Fahrzeuge & Sitzbereiche.
- **Gartenhäuser & Schuppen** – Perfekt für langlebige Bedachungen.
- **Gewerbehallen & Lagerhäuser** – Stabile Dachlösung mit hoher Lebensdauer.
- **Ställe & landwirtschaftliche Gebäude** – Witterungsbeständig gegen Wind & Regen.

Maßanfertigung & effiziente Verlegung

Ihre Trapezbleche werden **kostenlos auf Ihre gewünschte Länge zugeschnitten** – für eine schnelle und passgenaue Montage. Die **Deckbreite beträgt 1080 mm** für die erste Platte, jede weitere erweitert die Dachfläche um die **Nutbreite von 1050 mm**, da die Überlappung der Platten berücksichtigt wird.

Falls vor Ort Anpassungen nötig sind, kann das Blech mühelos durch Sägen gekürzt werden.

Jetzt Trapezblech T35MD | Dach bestellen – Schnell geliefert & mit 30 Jahre Garantie!

Langlebig, wetterfest, individuell auf Maß – bestellen Sie jetzt und profitieren Sie von schneller Lieferung!



Hier geht's zum Artikel:

Scannen Sie einfach diesen Barcode mit Ihrem Handy und Sie gelangen direkt zum Produkt mit weiteren Informationen, Bilder, Videos usw.

| Technische Details | |
|---------------------------|--|
| Abholung möglich | Nein |
| Anti-Tropf Vlies | Ohne |
| Ausführung | Dachplatte |
| Beschichtung | 50 µm PURMAT® |
| Brandklasse | A1 |
| DIN | EN 1090 |
| Dachneigung | min. 3° (5,24 cm/m) |
| Eigenschaft | 1. Wahl |
| Einsatzbereich | Anspruchsvollere atmosphärische Bedingungen |
| Farbe | Anthrazitgrau (RAL 7016) |
| Für Photovoltaikanlagen | Nein |
| Garantie | 30 Jahre Durchrostung und Beschichtung |
| Garantie | 30 Jahre |
| Länge | 500 mm - 9000 mm |
| Marke | Polmetal |
| Material | Stahl |
| Montagebedarf | Tiefsicke: ca. 6 Schrauben p/m ² Hochsicke: ca. 6 Schrauben und Kalotten p/m ² |
| Nutzbreite | 1050 mm |
| Plattenbreite | 1080 mm |
| Profil | Trapez |
| Profilhöhe | 35 mm |
| Prägung | Nein |
| Qualität | Deluxe |
| Rückseite | Hellgrau, matt |
| Sale | Nein |
| Stahlgüte | S280GD |
| Struktur | Leicht rau, matt |
| Stärke | 0,50 mm |
| Stützabstand | siehe Belastungstabelle |
| Topseller | Nein |
| Verlegerichtung | Links-rechts / Rechts-links möglich |
| Verzinkung | 275 g/m ² |



Hier geht's zum Artikel:

Scannen Sie einfach diesen Barcode mit Ihrem Handy und Sie gelangen direkt zum Produkt mit weiteren Informationen, Bilder, Videos usw.