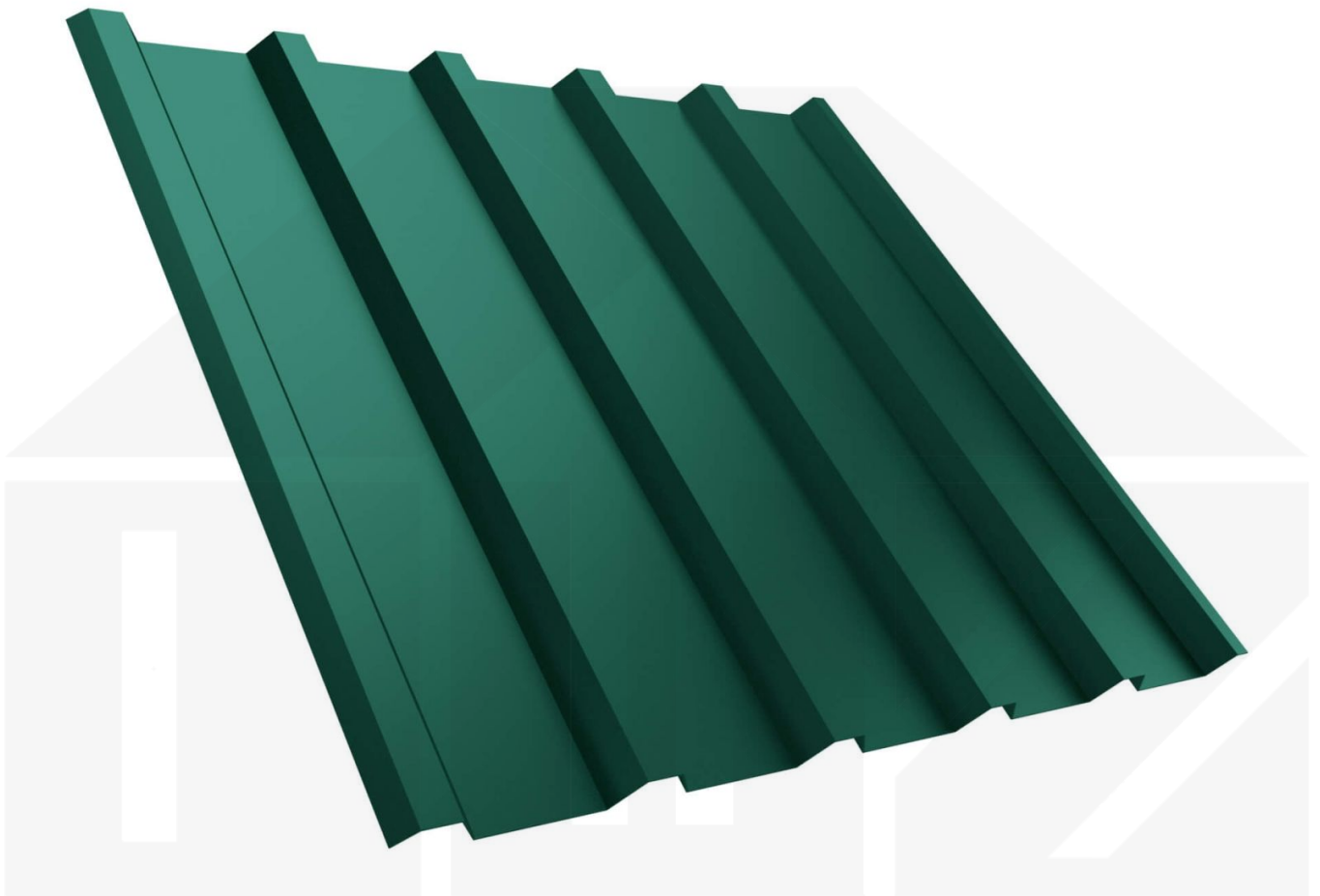


**Trapezblech T35M | Dach | Anti-Tropf 700 g/m² | Stahl 0,63 mm | 25 µm
Polyester | 6005 - Moosgrün**



Dach & Wand Zeven

Art. Nr.: PT35MDVSP06365



Hier geht's zum Artikel:

Scannen Sie einfach diesen Barcode mit Ihrem Handy und Sie gelangen direkt zum Produkt mit weiteren Informationen, Bildern, Videos usw.

Beschreibung

Trapezblech T35MD

Das Trapezprofil T35MD aus Stahl hat eine Höhe von 35 mm, eine Nutbreite von 1050 mm, eine Stärke von 0,63 mm und wiegt ca. 6,05 kg/m². Diese Trapezbleche werden auf Maß bis 13,75 m produziert.

Einsatzbereich

Das Dachblech kann auch als Wandblech eingesetzt werden. Dieses Welldachblech hat zum Schutz vor Wasser eine Rille im Längsstoß (Antikapillarrille). Trapezplatten eignen sich als Bedachung für größere und kleinere Dächer im Gewerbebau, sowie für Ferienwohnungen, Schuppen, Carports usw.

Beschichtung

Die Beschichtung Polyester Standard, welche in einer breiten Palette attraktiver Farben erhältlich ist, ist hoch UV-beständig (Nach Klassifizierung RUV2 – die anspruchsvollste Kategorie der europäischen Norm EN 10169/2). Die verwendeten Farben weisen eine außergewöhnliche Beständigkeit gegen photochemische Alterungsprozesse auf, was dieses Produkt zu einer idealen Lösung für den Einsatz in Projekten macht, bei denen es besonders auf Ästhetik, Haltbarkeit und Farbechtheit ankommt.

Anti-Tropf Vlies

Das Abtropfen von Kondenswasser durch Temperaturunterschieden lässt sich durch Vlies entgegen wirken. Belüftung und Erwärmung geben Feuchtigkeit wieder an die Umgebung. Positiver Nebeneffekt ist die entdröhnende Wirkung (weniger Geräuschentwicklung bei Regen / Hagel).

Achtung: Vlies ab 10° Dachneigung verlegen!

Garantie

Auf diese 1. Wahl Polmetal Trapezbleche gewährt der Hersteller 10 Jahre Garantie auf Durchrostung und Beschichtung.

Deckbreite

Erste Platte = 1080 mm, jede folgende Platte + 1050 mm

Zwischenmaße durch bauseitiges Sägen zu erreichen.



Hier geht's zum Artikel:

Scannen Sie einfach diesen Barcode mit Ihrem Handy und Sie gelangen direkt zum Produkt mit weiteren Informationen, Bildern, Videos usw.

Technische Details

Ausführung	Dachplatte
Profil	Trapez
Profilhöhe	35 mm
Plattenbreite	1080 mm
Nutzbreite	1050 mm
Länge	150 mm - 13750 mm
Material	Stahl
Verzinkung	275 g/m ²
Stärke	0,63 mm
Beschichtung	25 µm Polyester
Struktur	Glatt, leicht glänzend
Farbe	Moosgrün (RAL 6005)
Rückseite	Anti-Tropf Vlies (700-900 g/m ²) Grauweiß
Einsatzbereich	Normale atmosphärische Bedingungen
Garantie	10 Jahre Durchrostung
Garantie	10 Jahre
Dachneigung	Unter 10° Dichtungsband benutzen
Stützabstand	siehe Belastungstabelle
Verlegerichtung	Links-rechts / Rechts-links möglich
Montagebedarf	Tiefsicke: ca. 6 Schrauben p/m ² Hochsicke: ca. 6 Schrauben und Kalotten p/m ²
Eigenschaft	1. Wahl
Brandklasse DIN EN 13501-1	A2-s1, d0
Anti-Tropf Vlies	700 g/m ²
Qualität	Basic
DIN	EN 1090
Prägung	Nein
Topseller	Nein
Sale	Nein
Marke	Polmetal
Für Photovoltaikanlagen	Nein



Hier geht's zum Artikel:

Scannen Sie einfach diesen Barcode mit Ihrem Handy und Sie gelangen direkt zum Produkt mit weiteren Informationen, Bildern, Videos usw.