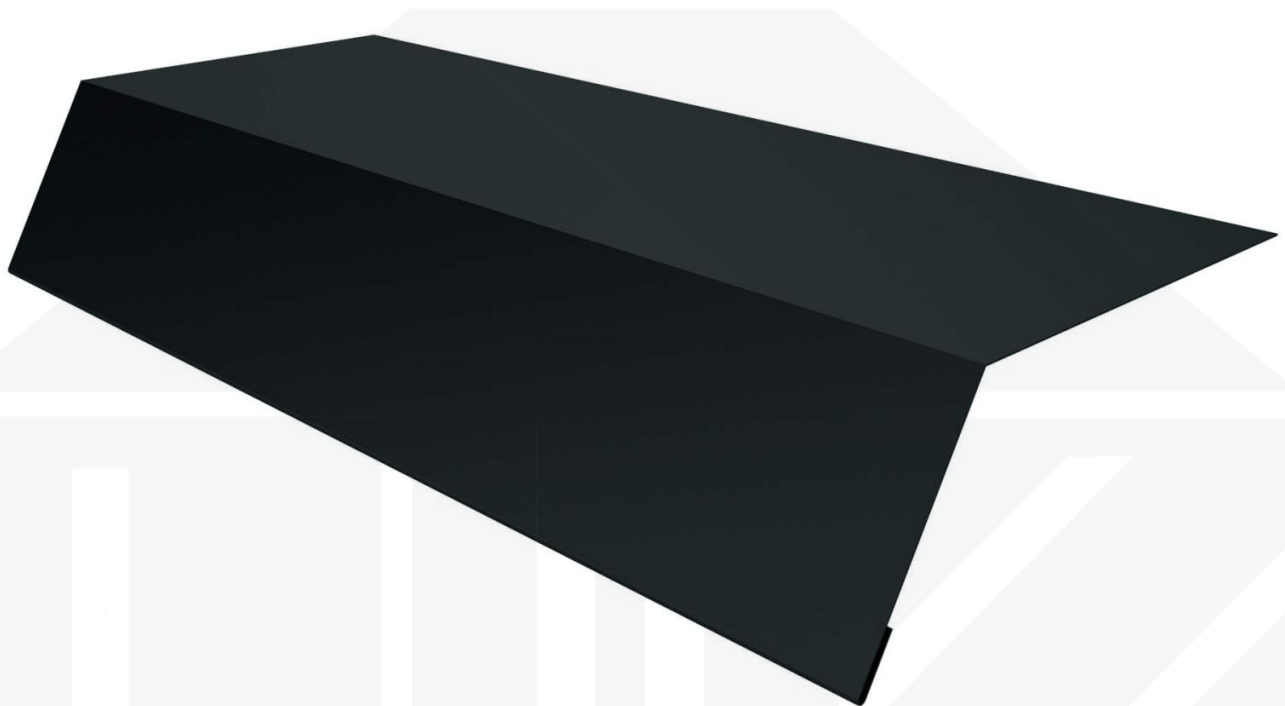


**Traufenblech | 125 x 70 x 2000 mm | Stahl 0,50 mm | 50 µm PURLAK® | 7016
- Anthrazitgrau**



Art. Nr.: PTB1PL05076



Hier geht's zum Artikel:

Scannen Sie einfach diesen Barcode mit Ihrem Handy und Sie gelangen direkt zum Produkt mit weiteren Informationen, Bildern, Videos usw.

Beschreibung

Polmetal Traufenblech | 125 x 70 x 2000 mm – Zuverlässiger Schutz für die Dachkante & Wasserablauf

Sie suchen eine langlebige und wetterbeständige Lösung um **Regenwasser sicher von der Dachfläche abzuleiten**? Das Traufenblech sorgt für eine kontrollierte Wasserführung, schützt die Dachkonstruktion vor Feuchtigkeit und verhindert Schäden an Fassade und Fundament.

Ohne eine effektive Wasserführung kann Feuchtigkeit in die Dachkonstruktion oder Fassade eindringen, was zu Schäden führt. Dieses Traufenblech wurde speziell entwickelt, um **Niederschlag gezielt in die Dachrinne zu leiten** und Feuchtigkeitsschäden zu vermeiden. Er überzeugt durch einfache Montage, hohe Widerstandsfähigkeit und eine robuste Beschichtung.

Hergestellt aus **Stahl** mit einer **Materialstärke von 0,50 mm**, bietet dieses Kanteil hohe Stabilität. Die **Länge von 2000 mm** ermöglicht eine einfache Anpassung an Ihr Dach. Dank der **50 µm PURLAK® Beschichtung in Anthrazitgrau (RAL 7016)** bleibt das Material dauerhaft gegen Korrosion geschützt.

Warum Traufenblech | 125 x 70 x 2000 mm?

- **Hochwertiges Stahl** – Widerstandsfähig mit 0,50 mm Kernstärke.
- **Effektiver Schutz** – Verhindert Feuchtigkeitsschäden an Dachkanten & Fassade.
- **Robuste Beschichtung** – 50 µm PURLAK® für langlebigen Schutz. [Mehr Info](#)
- **Einfache Montage** – Schnell montiert durch direkte Verschraubung.
- **Feste Längen** – 2000 mm, flexibel für Ihr Bauprojekt.

Ideal für folgende Anwendungen:

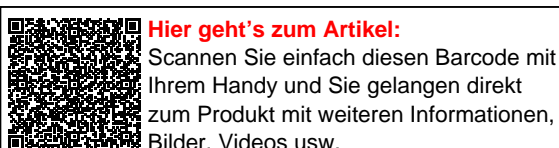
- **Dachkanten & Traufen** – Schützt vor Feuchtigkeit & leitet Wasser gezielt ab.
- **Carports & Terrassenüberdachungen** – Verhindert Wassereintritt an offenen Kanten.
- **Gartenhäuser & Schuppen** – Langlebige Lösung für kleine Dächer.
- **Gewerbepavillons & Industrieanlagen** – Effektive Wasserführung für große Dachflächen.
- **Landwirtschaftliche Gebäude** – Schützt Stallungen & Maschinenhallen vor Feuchtigkeit.

Maßanfertigung & effiziente Montage

Ihre Traufenbleche sind in **festen Längen** erhältlich und werden nicht zugeschnitten. Die **Länge beträgt 2000 mm**, sodass Sie den Abschluss optimal an Ihre Wandfläche anpassen können. Die **Länge beträgt 2000 mm**, sodass Sie den Abschluss optimal an Ihre Dachfläche anpassen können.

Falls vor Ort Anpassungen nötig sind, kann das Kanteil mühelos durch Sägen gekürzt werden.

Jetzt Traufenblech | 125 x 70 x 2000 mm bestellen – Passgenau für Ihr Projekt & schnell geliefert!
Langlebig, wetterfest, individuell auf Maß – bestellen Sie jetzt und profitieren Sie von schneller Lieferung!



Technische Details	
Beschichtung	50 µm PURLAK®
Einsatzbereich	Kontrollierte Wasserableitung Rinnenseite
Farbe	Anthrazitgrau (RAL 7016)
Länge	2000 mm
Länge A	125 mm
Länge B	70 mm
Marke	Polmetal
Material	Stahl
Montagebedarf	ca. 6 Schrauben p/lfdm
Nutzlänge	1900 mm
Rückseite	Lichtgrau (RAL 7035)
Struktur	Glatt, leicht glänzend
Stärke	0,50 mm
Verzinkung	275 g/m ²
Winkel	120°
Zustand	Neu



Hier geht's zum Artikel:

Scannen Sie einfach diesen Barcode mit Ihrem Handy und Sie gelangen direkt zum Produkt mit weiteren Informationen, Bildern, Videos usw.