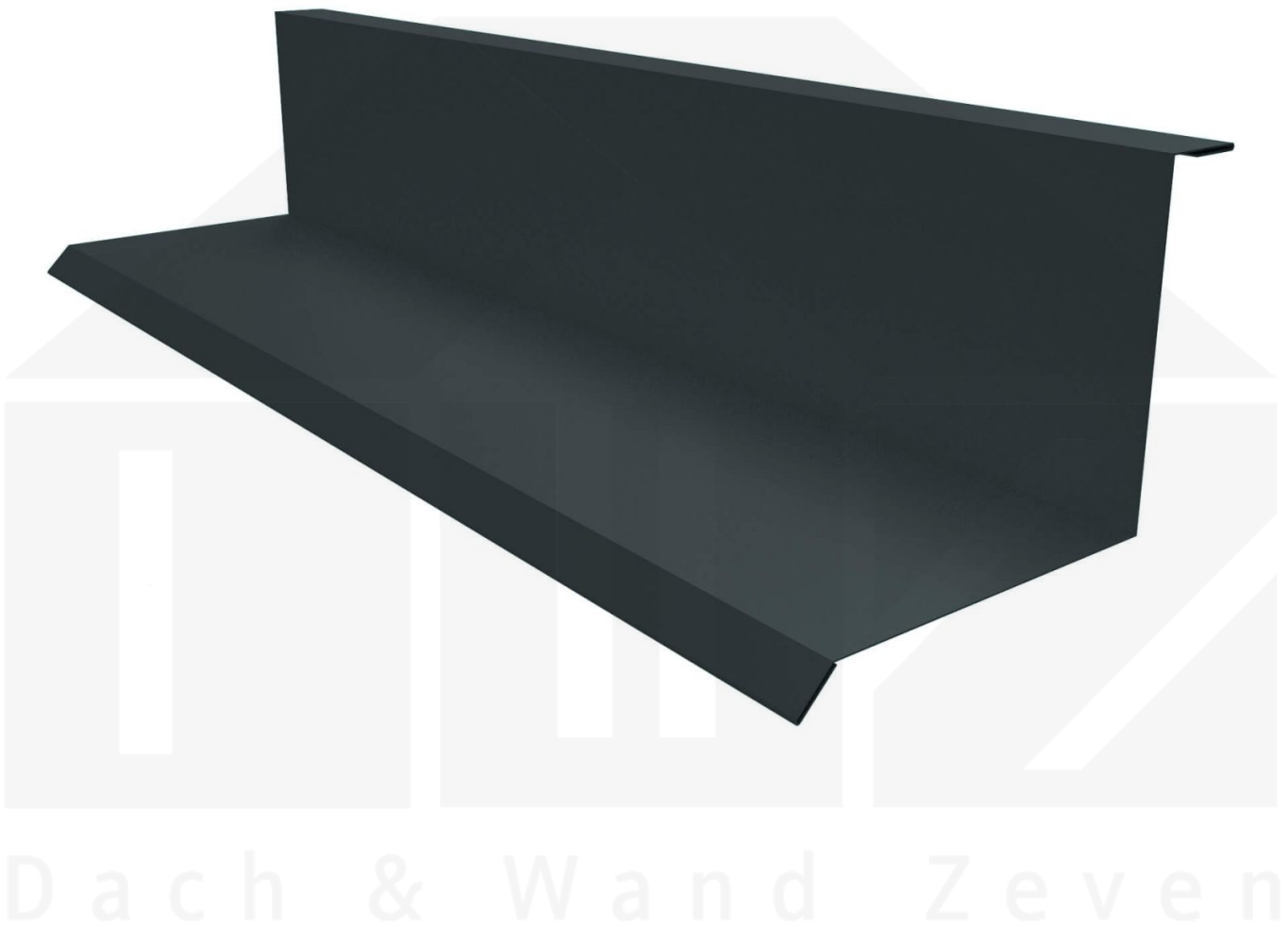
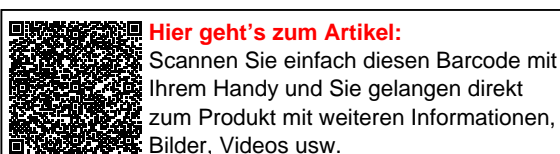


**Wandanschluss | Typ 1 | 100 x 110 x 2000 mm | 90° | Stahl 0,50 mm | 50 µm
PURMAT® | 7016 - Anthrazitgrau**



Art. Nr.: PWA1PM05076



Beschreibung

Polmetal Wandanschluss | Typ 1 | 100 x 110 x 2000 mm | 90° – Perfekter Schutz für Dach- & Wandverbindungen

Sie suchen eine langlebige und wetterbeständige Lösung für den **Übergang zwischen Dach und Wand**? Der Wandanschluss sorgt für eine saubere und dichte Verbindung, verhindert das Eindringen von Feuchtigkeit und schützt die Bausubstanz langfristig.

Ohne eine professionelle Abdichtung kann Regenwasser unkontrolliert in die Fassade eindringen und langfristig Schäden verursachen. Dieser Wandanschluss wurde speziell entwickelt, um **Übergänge professionell abdichten** und optisch aufzuwerten. Er überzeugt durch einfache Montage, hohe Widerstandsfähigkeit und eine robuste Beschichtung.

Hergestellt aus **Stahl** mit einer **Materialstärke von 0,50 mm**, bietet dieses Kanteil hohe Stabilität. Die **Länge von 2000 mm** ermöglicht eine einfache Anpassung an Ihr Dach. Dank der **50 µm PURMAT® Beschichtung in Anthrazitgrau (RAL 7016)** bleibt das Material dauerhaft gegen Korrosion geschützt.

Warum Wandanschluss | Typ 1 | 100 x 110 x 2000 mm | 90°?

- **Hochwertiges Stahl** – Widerstandsfähig mit 0,50 mm Kernstärke.
- **Zuverlässige Abdichtung** – Sichert Übergänge zwischen Dach und Wand gegen Feuchtigkeit.
- **Robuste Beschichtung** – 50 µm PURMAT® für langlebigen Schutz. [Mehr Info](#)
- **Einfache Montage** – Schnell montiert durch direkte Verschraubung.
- **Feste Längen** – 2000 mm, flexibel für Ihr Bauprojekt.

Ideal für folgende Anwendungen:

- **Dach- & Wandanschlüsse** – Perfekte Abdichtung für Übergänge an Fassaden & Dächern.
- **Verkleidungen & Abdeckungen** – Saubere Übergänge für verschiedene Bauteile.
- **Garten- & Carportkonstruktionen** – Schutzbleche für offene Überdachungen.
- **Gewerbebauten & Industrieanlagen** – Stabile und langlebige Lösung für Hallen & Gebäude.
- **Landwirtschaftliche Gebäude** – Witterungsbeständig für Stallungen & Maschinenhallen.

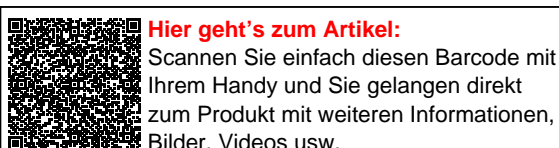
Maßanfertigung & effiziente Montage

Ihre Wandanschlüsse sind in **festen Längen** erhältlich und werden nicht zugeschnitten. Die **Länge beträgt 2000 mm**, sodass Sie den Abschluss optimal an Ihre Wandfläche anpassen können. Die **Länge beträgt 2000 mm**, sodass Sie den Abschluss optimal an Ihre Dachfläche anpassen können.

Falls vor Ort Anpassungen nötig sind, kann das Kanteil mühelos durch Sägen gekürzt werden.

Jetzt Wandanschluss | Typ 1 | 100 x 110 x 2000 mm | 90° bestellen – Passgenau für Ihr Projekt & schnell geliefert!

Langlebig, wetterfest, individuell auf Maß – bestellen Sie jetzt und profitieren Sie von schneller Lieferung!



Technische Details

Ausführung	Typ 1
Beschichtung	50 µm PURMAT®
Einsatzbereich	Abschluss Dach und Wand
Farbe	Anthrazitgrau (RAL 7016)
Länge	2000 mm
Länge A	100 mm
Länge B	110 mm
Marke	Polmetal
Material	Stahl
Montagebedarf	ca. 6 Schrauben p/lfdm
Nutzlänge	1900 mm
Rückseite	Lichtgrau (RAL 7035)
Struktur	Leicht rau, matt
Stärke	0,50 mm
Verzinkung	275 g/m ²
Winkel	90°
Zustand	Neu

Dach & Wand Zeven



Hier geht's zum Artikel:

Scannen Sie einfach diesen Barcode mit Ihrem Handy und Sie gelangen direkt zum Produkt mit weiteren Informationen, Bildern, Videos usw.