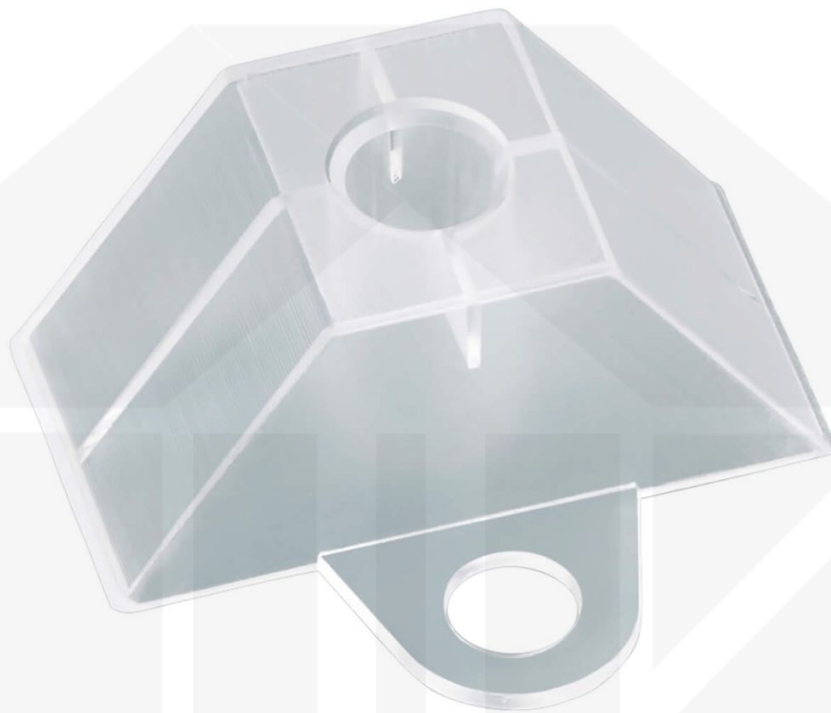


Abstandhalter | Profil 250/49 | Spundwand | Klar



Dach & Wand Zeven

Art. Nr.: SABT25049050



Hier geht's zum Artikel:

Scannen Sie einfach diesen Barcode mit Ihrem Handy und Sie gelangen direkt zum Produkt mit weiteren Informationen, Bilder, Videos usw.

Beschreibung

Scobalit Abstandhalter | Profil 250/49 | Spundwand – Stabile Befestigung für Dachplatten

Die Abstandhalter aus Kunststoff sorgen für eine **sichere und gleichmäßige Befestigung von Dachplatten**. Sie stabilisieren die Verschraubung und verhindern das Eindrücken der Platten an den Befestigungspunkten.

Warum Abstandhalter | Profil 250/49 | Spundwand?

- **Passgenau für Profil 250/49** – Perfekt abgestimmt für eine sichere Montage.
- **Sichere Montage** – Optimale Befestigung für Befestigung einschalige Lichtplatten.
- **Effektiver Schutz** – Verhindert das Eindringen von Feuchtigkeit an den Schraubpunkten.
- **Praktische Verpackung** – 50 Stück im Set für eine effiziente Verarbeitung.
- **Unauffälliges Design** – In Klar für eine dezente Optik.

Jetzt Abstandhalter | Profil 250/49 | Spundwand bestellen – Sicher befestigen & optimal schützen!

Inhalt

- 1 Packung = 50 Stück



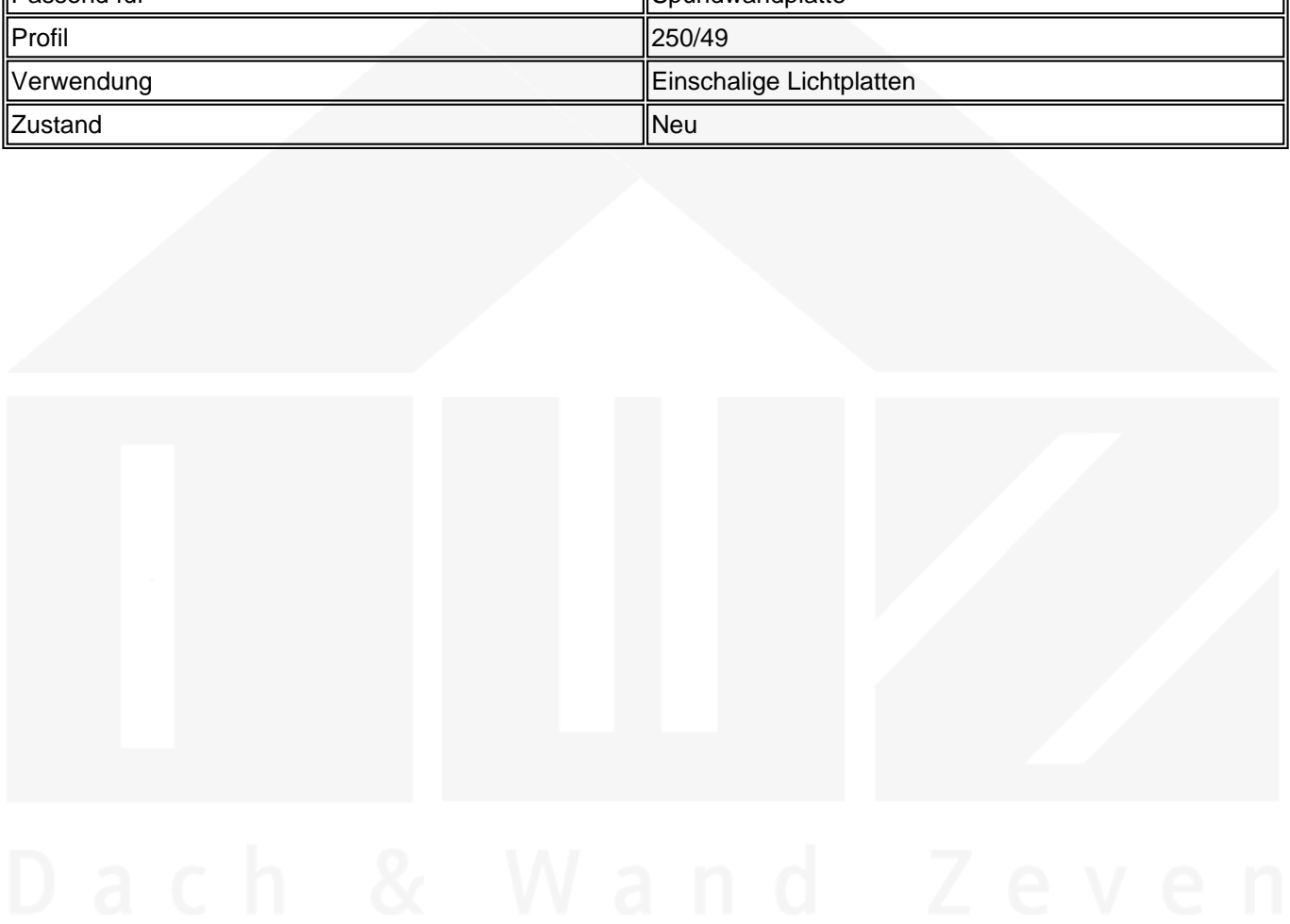
Dach & Wand Zeven




Hier geht's zum Artikel:

Scannen Sie einfach diesen Barcode mit Ihrem Handy und Sie gelangen direkt zum Produkt mit weiteren Informationen, Bilder, Videos usw.

Technische Details	
Abholung möglich	Nein
Ausführung	Abstandhalter
Einsatzbereich	Befestigung einschalige Lichtplatten
Farbe	Klar
Inhalt	50 Stück
Marke	Scobalit
Material	Kunststoff
Passend für	Spundwandplatte
Profil	250/49
Verwendung	Einschalige Lichtplatten
Zustand	Neu





Hier geht's zum Artikel:
 Scannen Sie einfach diesen Barcode mit Ihrem Handy und Sie gelangen direkt zum Produkt mit weiteren Informationen, Bilder, Videos usw.