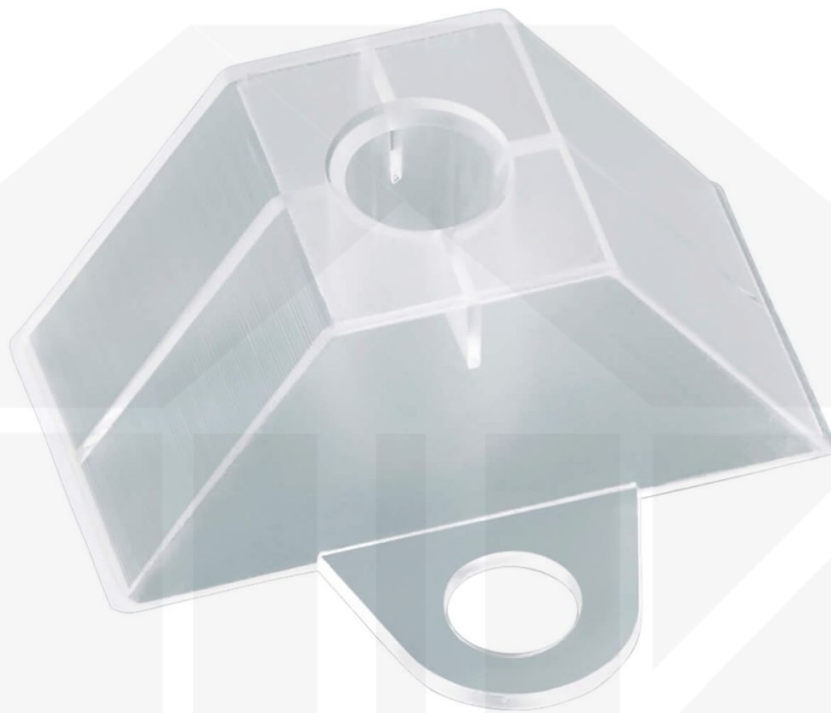


Abstandhalter | Profil 70/18 und 76/18 | Spundwand | Klar



Dach & Wand Zeven

Art. Nr.: SABT7018100



Hier geht's zum Artikel:

Scannen Sie einfach diesen Barcode mit Ihrem Handy und Sie gelangen direkt zum Produkt mit weiteren Informationen, Bildern, Videos usw.

Beschreibung

Scobalit Abstandhalter | Profil 70/18 und 76/18 | Spundwand – Stabile Befestigung für Dachplatten

Die Abstandhalter aus Kunststoff sorgen für eine **sichere und gleichmäßige Befestigung von Dachplatten**. Sie stabilisieren die Verschraubung und verhindern das Eindringen der Platten an den Befestigungspunkten.

Warum Abstandhalter | Profil 70/18 und 76/18 | Spundwand?

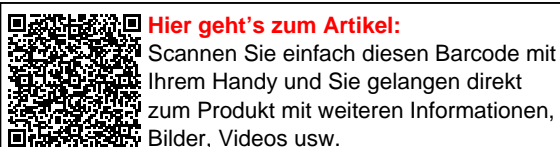
- **Passgenau für Profil 70/18 und 76/18** – Perfekt abgestimmt für eine sichere Montage.
- **Sichere Montage** – Optimale Befestigung für Befestigung einschalige Lichtplatten.
- **Effektiver Schutz** – Verhindert das Eindringen von Feuchtigkeit an den Schraubpunkten.
- **Praktische Verpackung** – 100 Stück im Set für eine effiziente Verarbeitung.
- **Unauffälliges Design** – In Klar für eine dezente Optik.

Jetzt Abstandhalter | Profil 70/18 und 76/18 | Spundwand bestellen – Sicher befestigen & optimal schützen!

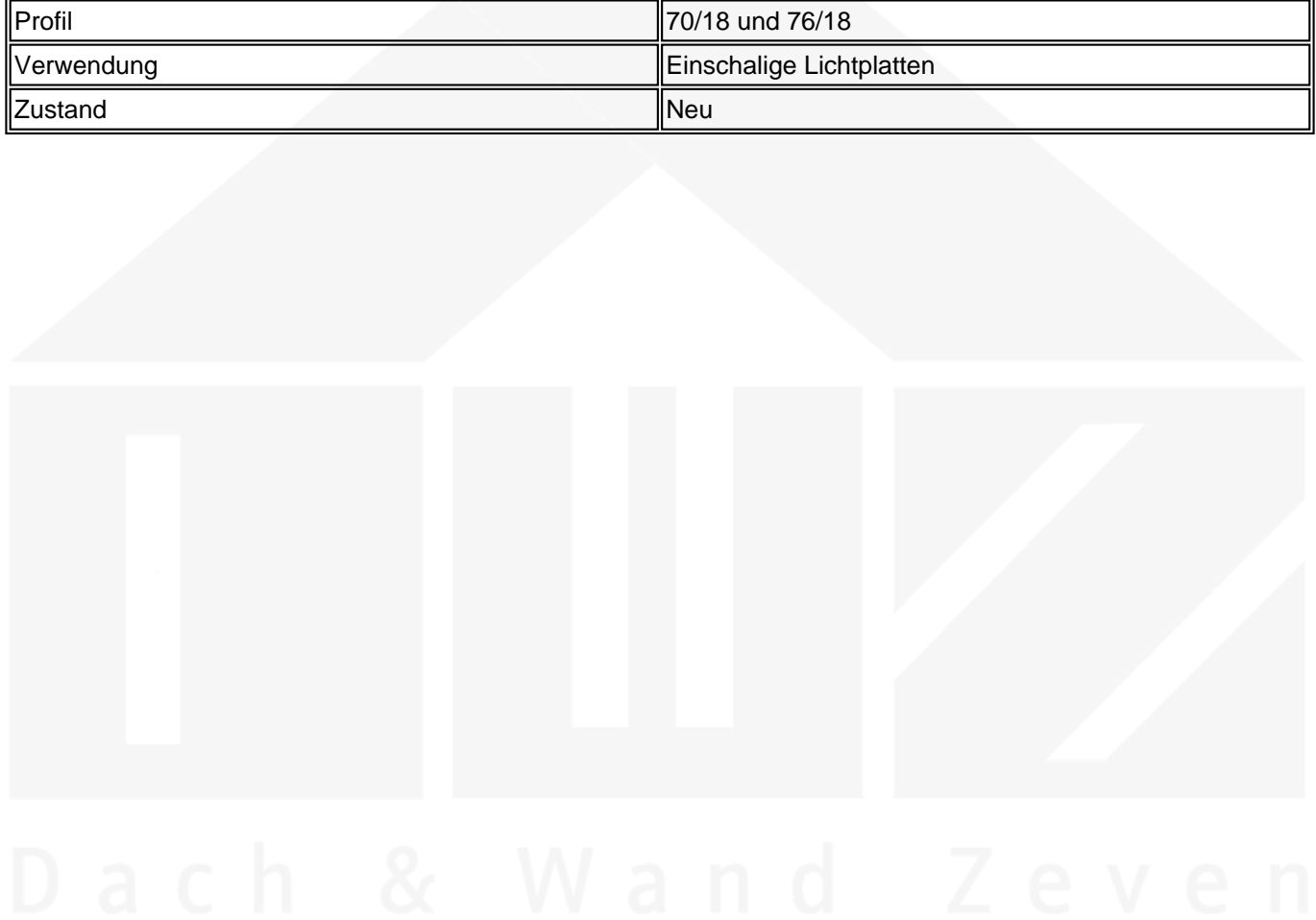
Inhalt


- 1 Packung = 100 Stück

Dach & Wand Zeven



Technische Details	
Abholung möglich	Nein
Ausführung	Abstandhalter
Einsatzbereich	Befestigung einschalige Lichtplatten
Farbe	Klar
Inhalt	100 Stück
Marke	Scobalit
Material	Kunststoff
Passend für	Spundwandplatte
Profil	70/18 und 76/18
Verwendung	Einschalige Lichtplatten
Zustand	Neu





Hier geht's zum Artikel:
 Scannen Sie einfach diesen Barcode mit Ihrem Handy und Sie gelangen direkt zum Produkt mit weiteren Informationen, Bilder, Videos usw.