

UK

The expansion joint is mounted on the gutters when the distance between downpipes is greater than 18 m and the running outlet with expansion joint does not provide sufficient space for expansion. Also where there is more than 8 m between two corners.

Expansion joint WITHOUT flow through

1. Mount the gutters in the brackets and glue the stop ends to each gutter.
2. Hook the union onto the rear of the gutter and twist upwards so that the front edge hook engages with the gutter bead. The stop ends must be positioned opposite the temperature mark on the rear edge of the union. The gap between stop ends is thus determined by the temperature at the time of installation.
3. Mount the top surface with the rectangular hole at the rear of the gutter.

NB. Only the stop ends should be glued to the rain gutters.

Expansion joint WITH flow through

1. Mount the two gutter ends at the position corresponding to the air temperature on the day of installation.
2. Rotate the expansion joint upwards onto the gutters, in such a way that the element firmly attaches to the gutter of its own accord. Ensure that the horizontal surface is inside the front bead of the gutter.
3. Then lock the expansion joint onto the gutter by rotating the element with the temperature marking over the front bead of the gutter.

Note that this item is not intended for repeated bending.

4. Fixing the expansion joint in place

The expansion joint is fixed in place by mounting brackets on either side. Alternatively, a screw can be mounted through the item into the fascia board (NOT through the gutter). The gutter should be fixed in place no further than 9 m on either side of the expansion joint. Either by mounting a locking plate on the gutter around a bracket or by mounting unions on the gutter on either side of the bracket. Remember, there must be a gap of approx. 2,5 cm for expansion at junctions with barge boards, walls or the like.

DE

Der Ausgleichsverbinder ist dann zu montieren, wenn der Abstand zwischen zwei Fallrohren mehr als 18 m beträgt und der Ausgleichsstutzen keine ausreichende Ausdehnung gewährleistet oder wenn der Abstand zwischen zwei Rinnenwinkeln über 8 m beträgt.

Ausgleichsverbinder OHNE Durchlauf

1. Die Regenrinnen in die Rinnenhalter einlegen. Danach die Rinne-Endstücke an beiden Rinnen festkleben.
2. Die Rückkante der Regenrinne hinten im Rinnenhalter einhaken und dann die Rinne nach oben drehen, sodass die vordere Nase der Rinnenhalter in die Wulst der Rinne greift. Die Endverbindungen müssen so platziert werden, dass das Temperaturzeichen am hinteren Rand nicht von Rinnenhalter verdeckt wird. Der Abstand zwischen den Rinnenendstücken kann so ausgehend von der Temperatur zum Montagezeitpunkt bestimmt werden.
3. Die Abdeckung so montieren, dass sich das dreieckige Loch hinten an der Regenrinne befindet.

ACHTUNG! Beide Rinnenenden im Ausgleichsverbinder festkleben.

Ausgleichsverbinder MIT Durchlauf

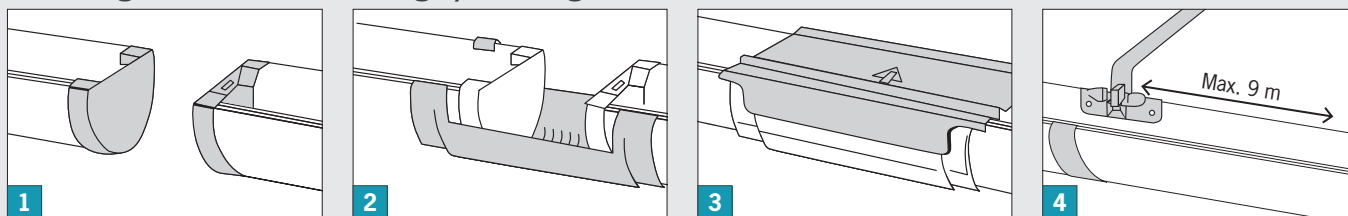
1. Die beiden Regenrinnen ausgehend von der Lufttemperatur zum Montagezeitpunkt montieren.
2. Den Ausgleichsverbinder so in die Rinnen drehen, dass er von selbst an den Rinnen festsitzt. Darauf achten, dass der waagerechte Teil in die vorderen Wulst der Rinne greift.
3. Danach den Ausgleichsverbinder in der Rinne festklemmen, indem das Teil mit der Temperaturangabe über die vordere Wulst der Regenrinne gestülpt wird.

Bitte beachten Sie, dass das Teil nicht für mehrmaliges Biegen ausgelegt ist.

4. Befestigung des Ausgleichsverbinders

Für die Befestigung der Ausgleichsverbinder auf beiden Seiten des Verbinders Rinnenhalter montieren. Alternativ dazu kann er mit einer Schraube durch den Ausgleichsverbinder am Stirnbrett (NICHT durch die Regenrinne!) befestigt werden. Die Regenrinnen auf beiden Seiten des Ausgleichsverbinders in maximalem Abstand von 9 Metern fixieren. Entweder durch Festkleben eines Fixierteils an der Rinne an einem Rinnenhalter/Konsole oder durch Montage eines Rinnenverbinders auf beiden Seite des Rinnenhalters/der Konsole. Bitte beachten, dass auch an Dachkanten, Wand und ähnlichem ein Dehnungsausgleich von ca. 2,5 cm gewährleistet sein muss.

Mounting WITHOUT flow through / Montage OHNE Durchlauf



Mounting WITH flow through / Montage MIT Durchlauf

