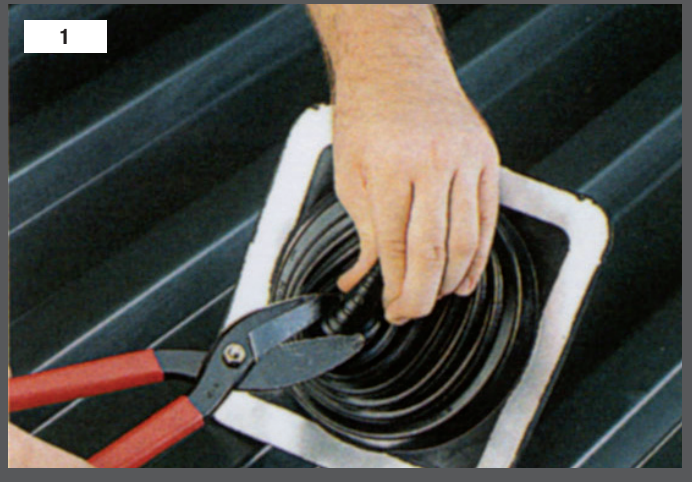


Wahl & Zuschnitt

Wählen Sie eine entsprechende Durchführungsmanschette mit der Öffnung, die mindestens von 20 % bis 30 % kleiner als der Durchmesser des Rohres ist. Wenn es nötig ist, schneiden / verkleinern Sie die Öffnung um 20 % im Vergleich zum Durchmesser des Rohres.



Formen

Passen Sie die Durchführungsmanschette der Formgebung bzw. die Geometrie des z. B. Daches an. Ein stumpfes Werkzeug hilft den Kragen an der Geometrie des Daches anzupassen.



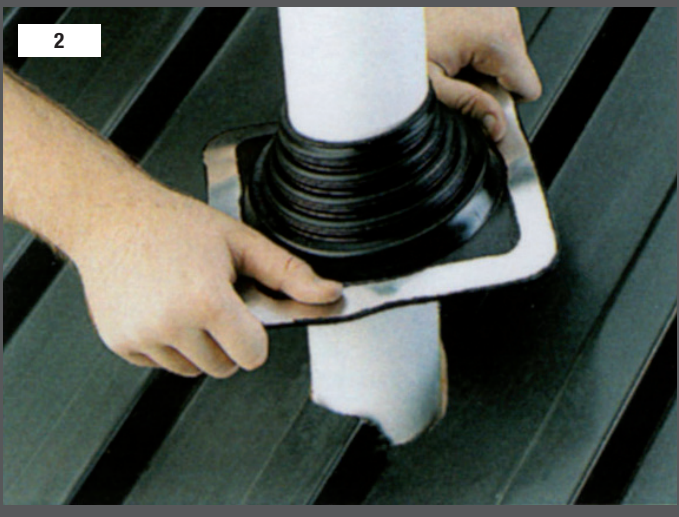
Verschrauben

Verwenden Sie Befestigungselemente zum abschließenden Befestigen. Der Abstand zwischen den Befestigungsmitteln darf nicht 38 mm überschreiten.



Aufstecken

Stecken Sie die Durchführungsmanschette über das untere Teil wie z. B. Rohr (der Schmierstoff erleichtert die Installation).



eVersiegeln

Verwenden Sie zum Abdichten der Durchführungsmanschette auf dem Untergrund eine geeignete Dichtmasse wie z. B. Silikon Dichtungsmittel.

